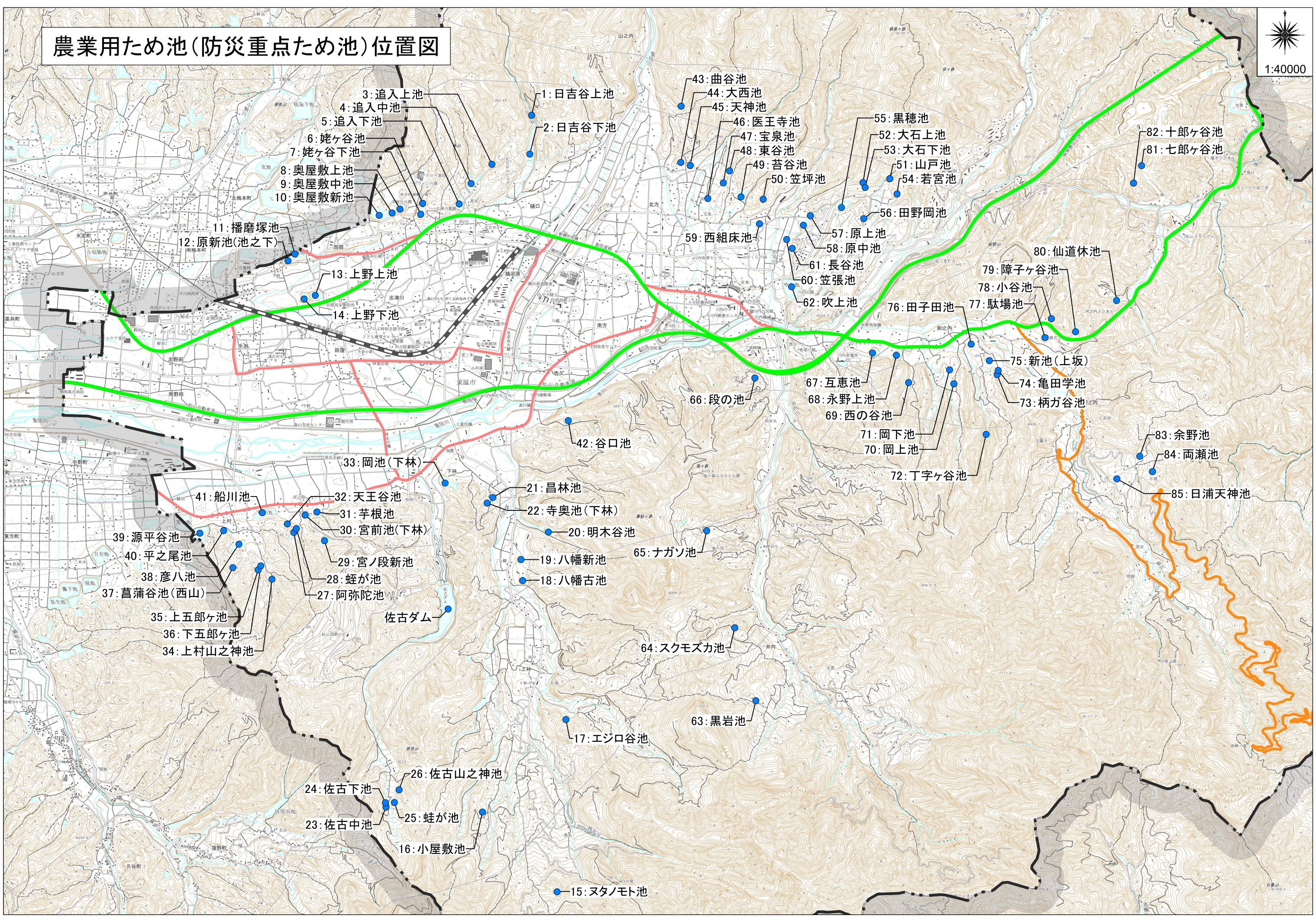


農業用ため池(防災重点ため池)位置図



1:40000



- 1: 日吉谷上池
- 2: 日吉谷下池
- 3: 追入上池
- 4: 追入中池
- 5: 追入下池
- 6: 姥ヶ谷池
- 7: 姥ヶ谷下池
- 8: 奥屋敷上池
- 9: 奥屋敷中池
- 10: 奥屋敷新池
- 11: 播磨塚池
- 12: 原新池(池之下)
- 13: 上野上池
- 14: 上野下池
- 15: ヌタノモト池
- 16: 小屋敷池
- 17: エジロ谷池
- 18: 八幡古池
- 19: 八幡新池
- 20: 明木谷池
- 21: 昌林池
- 22: 寺奥池(下林)
- 23: 佐古中池
- 24: 佐古下池
- 25: 蛙が池
- 26: 佐古山之神池
- 27: 阿弥陀池
- 28: 蛭が池
- 29: 宮ノ段新池
- 30: 宮前池(下林)
- 31: 芋根池
- 32: 天王谷池
- 33: 岡池(下林)
- 34: 上村山之神池
- 35: 上五郎ヶ池
- 36: 下五郎ヶ池
- 37: 菖蒲谷池(西山)
- 38: 彦八池
- 39: 源平谷池
- 40: 平之尾池
- 41: 船川池
- 42: 谷口池
- 43: 曲谷池
- 44: 大西池
- 45: 天神池
- 46: 医王寺池
- 47: 宝泉池
- 48: 東谷池
- 49: 苔谷池
- 50: 笠坪池
- 51: 山戸池
- 52: 大石上池
- 53: 大石下池
- 54: 若宮池
- 55: 黒穂池
- 56: 田野岡池
- 57: 原上池
- 58: 原中池
- 59: 西組床池
- 60: 笠張池
- 61: 長谷池
- 62: 吹上池
- 63: 黒岩池
- 64: スクモズカ池
- 65: ナガン池
- 66: 段の池
- 67: 互恵池
- 68: 永野上池
- 69: 西の谷池
- 70: 岡上池
- 71: 岡下池
- 72: 丁字ヶ谷池
- 73: 柄方谷池
- 74: 亀田学池
- 75: 新池(上坂)
- 76: 田子田池
- 77: 駄場池
- 78: 小谷池
- 79: 障子ヶ谷池
- 80: 仙道休池
- 81: 七郎ヶ谷池
- 82: 十郎ヶ谷池
- 83: 余野池
- 84: 両瀬池
- 85: 日浦天神池