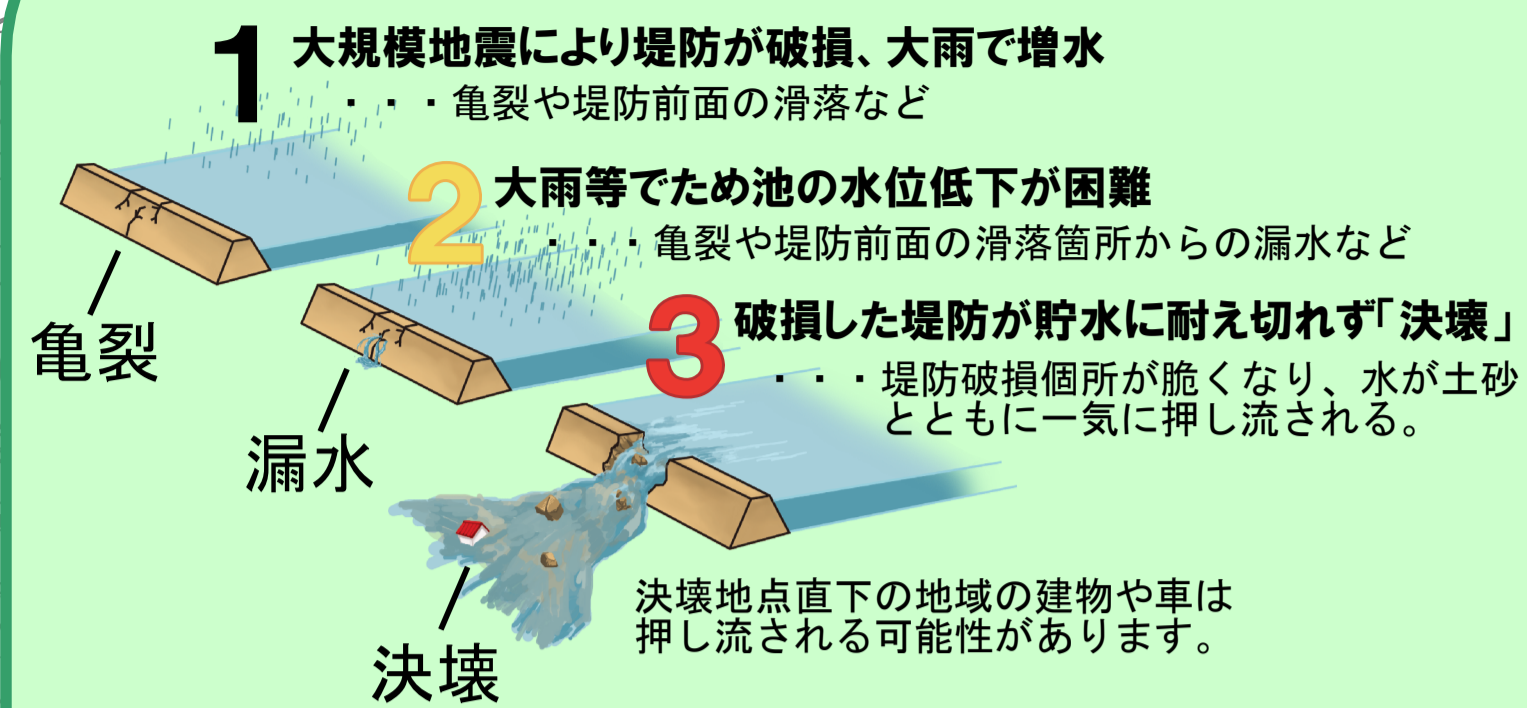


## ため池決壊想定イメージ



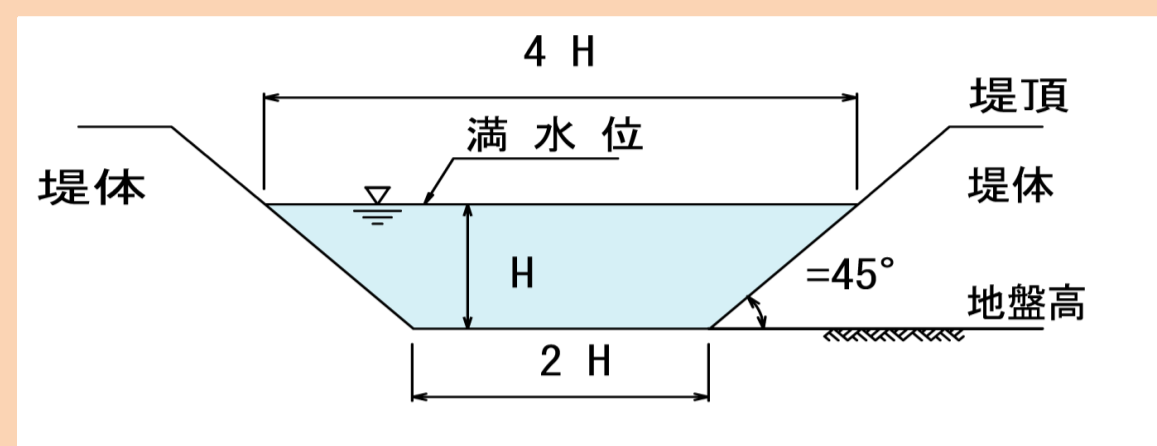
緊急時には、ため池の水位を低下させるなど、決壊を防ぐための処置が行われます。

## 氾濫シミュレーションについて

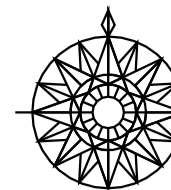
ハザードマップ作成にあたり、ため池が一定の条件で決壊した場合、どのような被害範囲となるか知るために、浸水想定区域のシミュレーションを行いました。

地図上では、以下の条件で想定される浸水範囲と水深を示しています。

- 決壊地点は、満水位と地盤高の差が大きい地点としています。
- 決壊の形状は、下図のとおり仮定し算定しています。



## ため池ハザードマップ 日吉谷上池・日吉谷下池

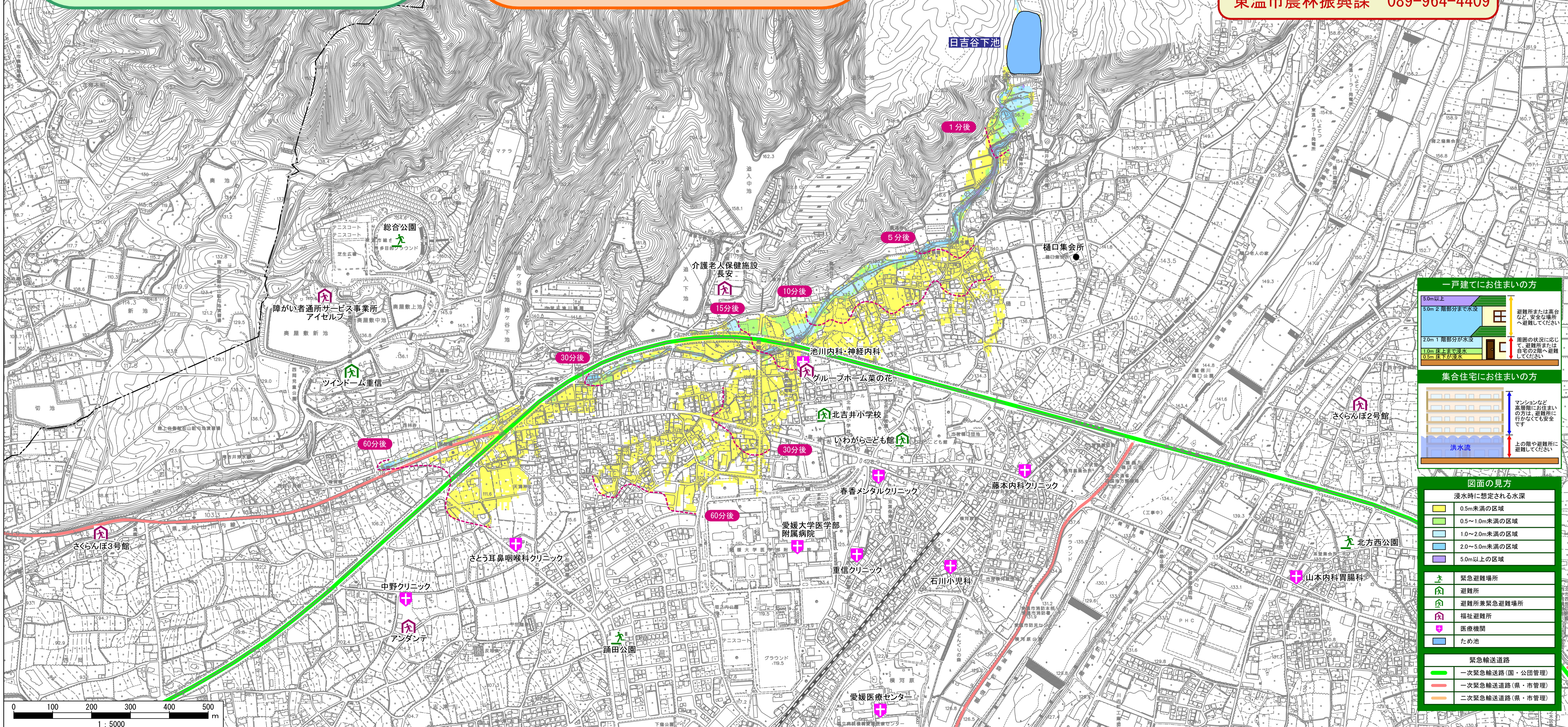


## ため池ハザードマップの注意点

浸水想定区域は、ため池が一定の条件により決壊した場合を想定していますので、地図に示した区域以外に浸水が発生する場合や、想定される水深が実際の水深と異なる場合があります。

このため、浸水想定区域に入っていないからといって、安心することは出来ません。ため池による災害の恐れがある場合には、速やかに避難することが何よりも大切です。

問い合わせ先  
東温市農林振興課 089-964-4409



### 一戸建てにお住まいの方

5.0m以上	避難所または集合所など、安全な場所へ避難してください
5.0m 2階部分まで水没	周囲の状況に応じて、避難所または自宅の2階へ避難してください
2.0m 1階部分まで水没	
1.0m 床上まで浸水	
0.5m 床下まで浸水	

### 集合住宅にお住まいの方

マンションなど高層階にお住まいの方は、避難所に行かなくても安全です	上の階や避難所へ避難してください
洪水流	

### 図面の見方

浸水時に想定される水深

0.5m未満の区域
0.5～1.0m未満の区域
1.0～2.0m未満の区域
2.0～5.0m未満の区域
5.0m以上の区域

### 緊急避難場所

避難所
避難所兼緊急避難場所
福祉避難所
医療機関
ため池

### 緊急輸送道路

一次緊急輸送路(国・公団管理)
一次緊急輸送道路(県・市管理)
二次緊急輸送道路(県・市管理)