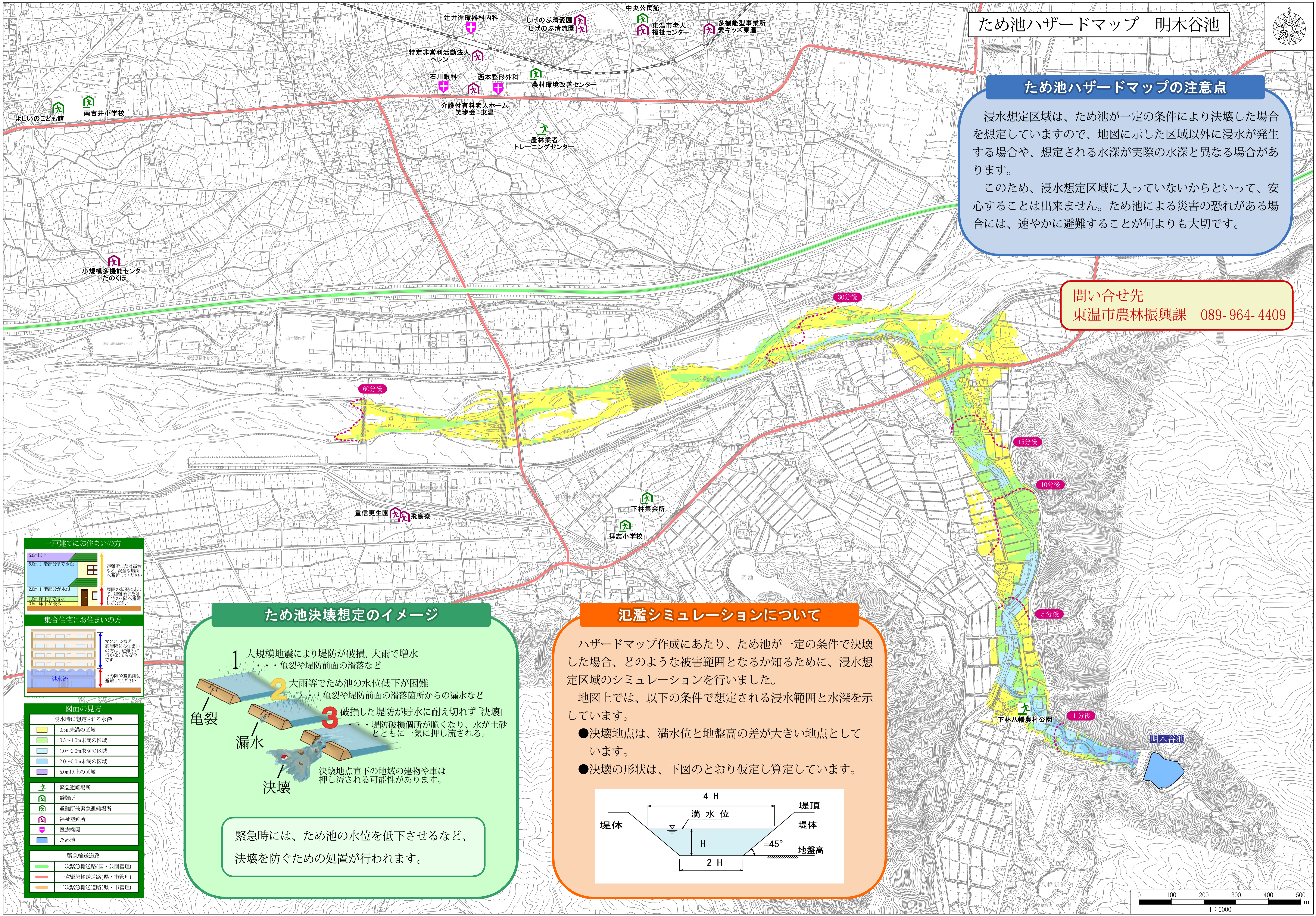


ため池ハザードマップの注意点

浸水想定区域は、ため池が一定の条件により決壊した場合を想定していますので、地図に示した区域以外に浸水が発生する場合や、想定される水深が実際的水深と異なる場合があります。

このため、浸水想定区域に入っていないからといって、安心することは出来ません。ため池による災害の恐れがある場合には、速やかに避難することが何よりも大切です。

問い合わせ先  
東温市農林振興課 089-964-4409



一戸建てにお住まいの方

避難所または高台など、安全な場所へ避難してください。

周囲の状況に応じて避難所または自宅の階へ避難してください。

集合住宅にお住まいの方

図面の見方

浸水時に想定される水深	
	0.5m未満の区域
	0.5~1.0m未満の区域
	1.0~2.0m未満の区域
	2.0~5.0m未満の区域
	5.0m以上の区域
	緊急避難場所
	避難所
	避難所兼緊急避難場所
	福祉避難所
	医療機関
	ため池
緊急輸送道路	
	一次緊急輸送道路(国・公団管理)
	一次緊急輸送道路(県・市管理)
	二次緊急輸送道路(県・市管理)

ため池決壊想定イメージ

1 大規模地震により堤防が破損、大雨で増水  
・・・亀裂や堤防前面の滑落など

2 大雨等でため池の水位低下が困難  
・・・亀裂や堤防前面の滑落箇所からの漏水など

3 破損した堤防が貯水に耐え切れず「決壊」  
・・・堤防破損箇所が脆くなり、水が土砂とともに一気に押し流される。

決壊地点直下の地域の建物や車は押し流される可能性があります。

緊急時には、ため池の水位を低下させるなど、決壊を防ぐための処置が行われます。

氾濫シミュレーションについて

ハザードマップ作成にあたり、ため池が一定の条件で決壊した場合、どのような被害範囲となるか知るために、浸水想定区域のシミュレーションを行いました。

地図上では、以下の条件で想定される浸水範囲と水深を示しています。

- 決壊地点は、満水位と地盤高の差が大きい地点としています。
- 決壊の形状は、下図のとおり仮定し算定しています。