

**ため池ハザードマップの注意点**

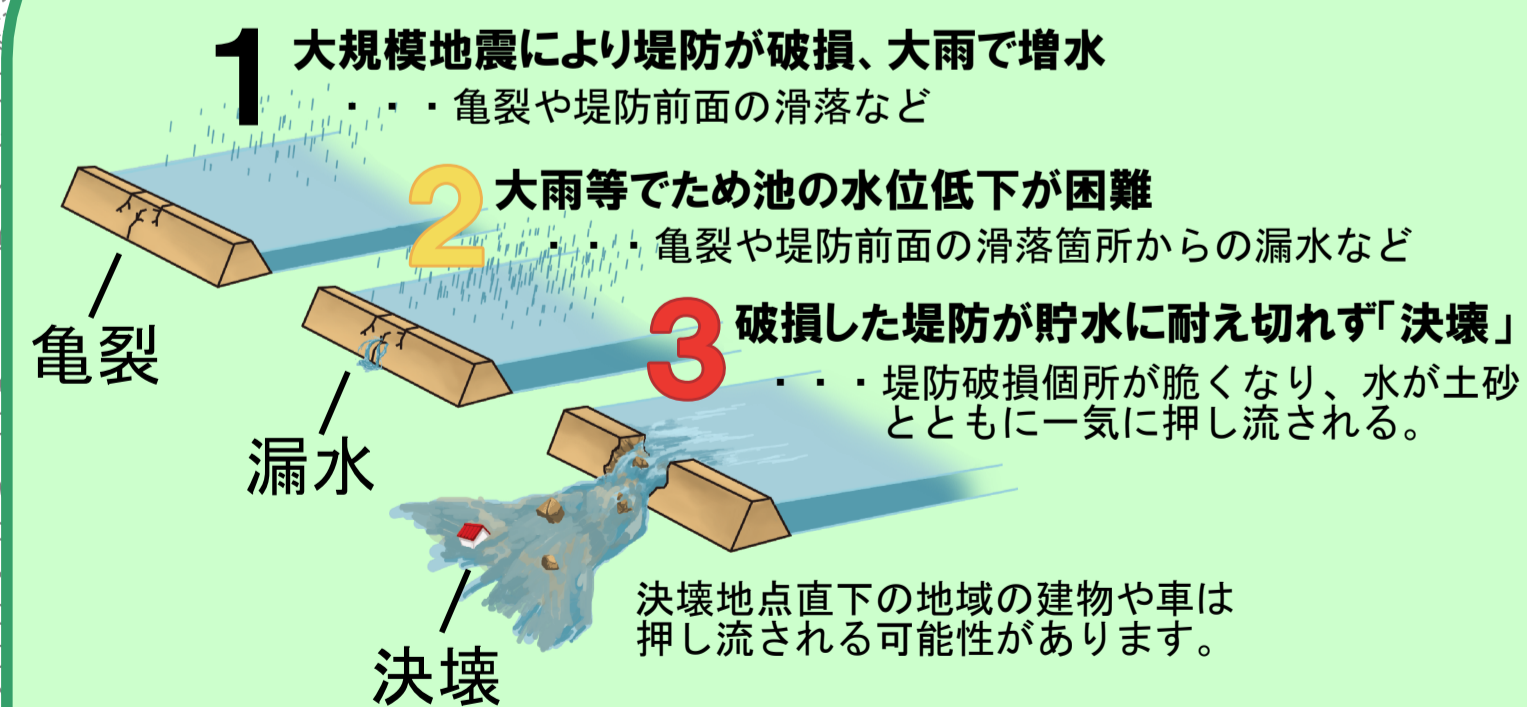
浸水想定区域は、ため池が一定の条件により決壊した場合を想定していますので、地図に示した区域以外に浸水が発生する場合や、想定される水深が実際的水深と異なる場合があります。

このため、浸水想定区域に入っていないからといって、安心することは出来ません。ため池による災害の恐れがある場合には、速やかに避難することが何よりも大切です。

問い合わせ先

東温市農林振興課 089-964-4409

**ため池決壊想定イメージ**



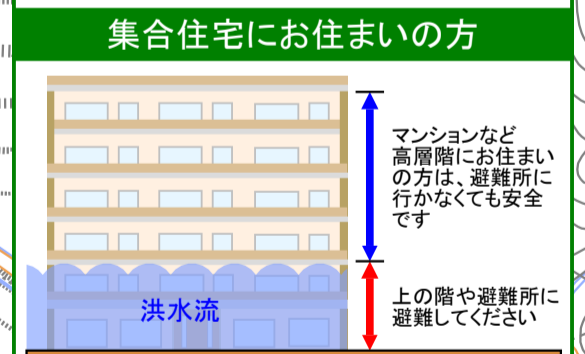
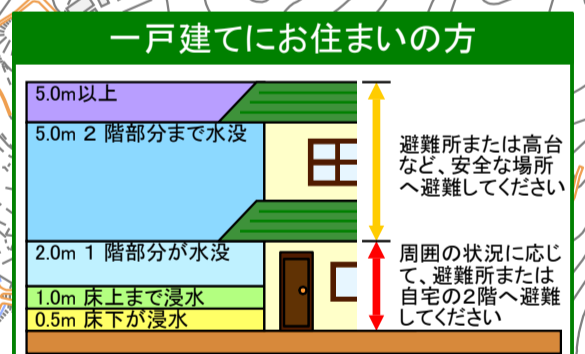
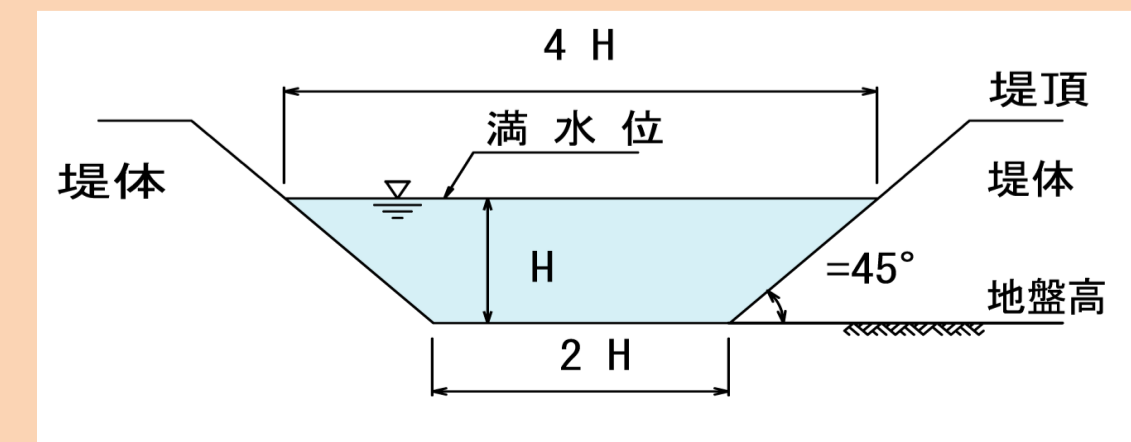
緊急時には、ため池の水位を低下させるなど、決壊を防ぐための処置が行われます。

**氾濫シミュレーションについて**

ハザードマップ作成にあたり、ため池が一定の条件で決壊した場合、どのような被害範囲となるか知るために、浸水想定区域のシミュレーションを行いました。

地図上では、以下の条件で想定される浸水範囲と水深を示しています。

- 決壊地点は、満水位と地盤高の差が大きい地点としています。
- 決壊の形状は、下図のとおり仮定し算定しています。



**図面の見方**

浸水時に想定される水深	
Yellow	0.5m未満の区域
Light Green	0.5～1.0m未満の区域
Light Blue	1.0～2.0m未満の区域
Medium Blue	2.0～5.0m未満の区域
Dark Blue	5.0m以上の区域
Green house icon	緊急避難場所
Green house icon	避難所
Green house icon	避難所兼緊急避難場所
Green house icon	福祉避難所
Green house icon	医療機関
Blue pond icon	ため池
緊急輸送道路	
Green line	一次緊急輸送路(国・公団管理)
Red line	一次緊急輸送路(県・市管理)
Orange line	二次緊急輸送路(県・市管理)