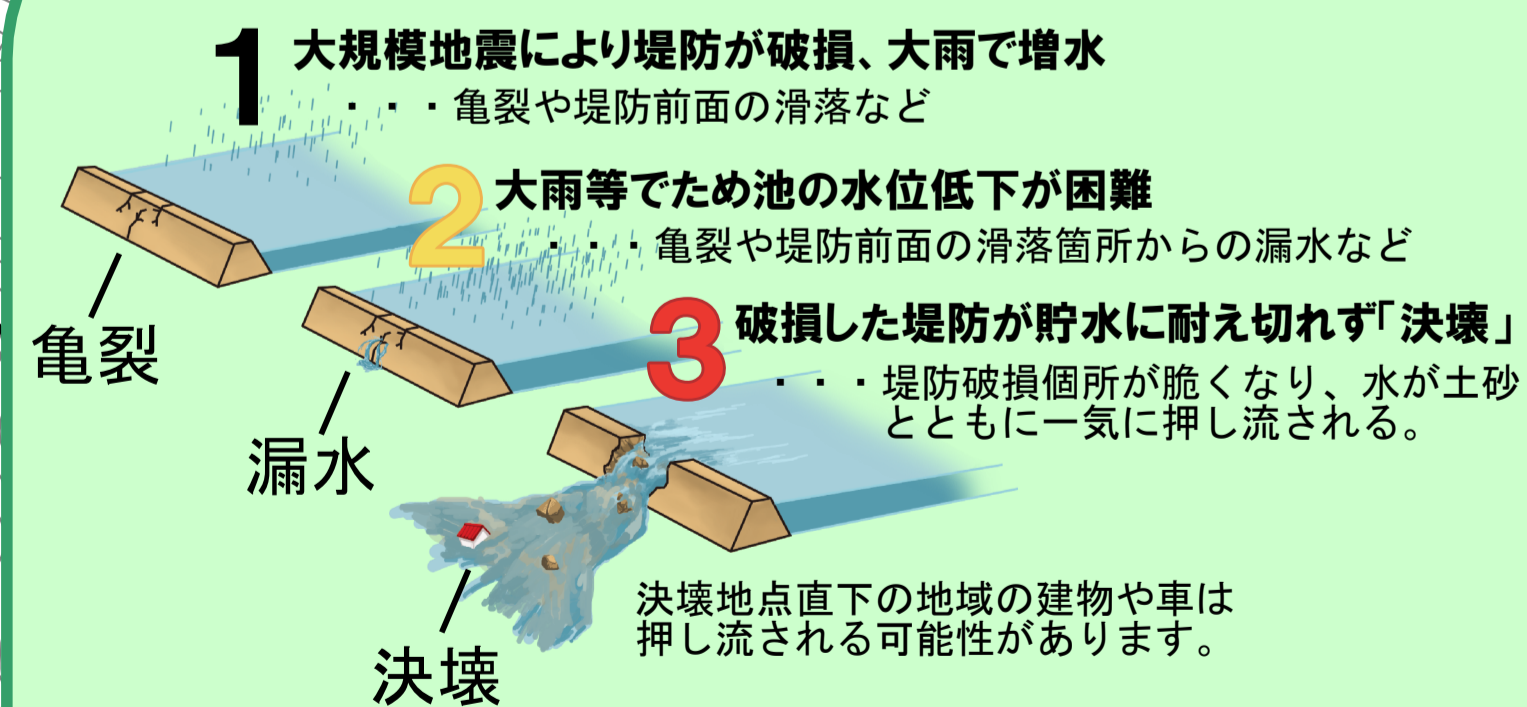


ため池ハザードマップの注意点

浸水想定区域は、ため池が一定の条件により決壊した場合を想定していますので、地図に示した区域以外に浸水が発生する場合があります。そのため、浸水想定区域に入っていないからといって、安心することは出来ません。ため池による災害の恐れがある場合には、速やかに避難することが何よりも大切です。

問い合わせ先
東温市農林振興課 089-964-4409

ため池決壊想定イメージ

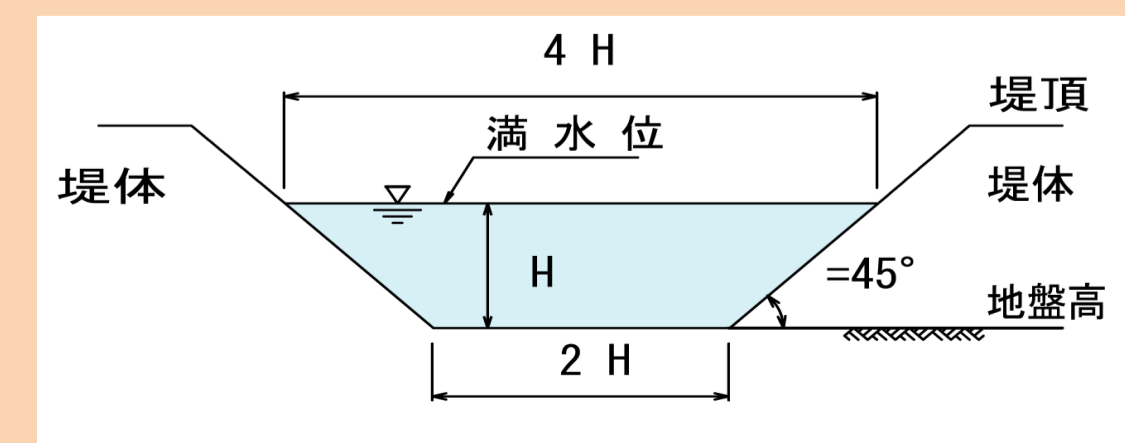


緊急時には、ため池の水位を低下させるなど、決壊を防ぐための処置が行われます。

氾濫シミュレーションについて

ハザードマップ作成にあたり、ため池が一定の条件で決壊した場合、どのような被害範囲となるか知るために、浸水想定区域のシミュレーションを行いました。地図上では、以下の条件で想定される浸水範囲と水深を示しています。

- 決壊地点は、満水位と地盤高の差が大きい地点としています。
- 決壊の形状は、下図のとおり仮定し算定しています。



一戸建てにお住まいの方

5.0m以上	避難所または高層階など、安全な場所へ避難してください
5.0m 2階部分まで浸水	
2.0m 1階部分まで浸水	周囲の状況に応じて避難所または自宅の2階へ避難してください
1.0m 以上まで浸水	
0.5m 以下まで浸水	

集合住宅にお住まいの方

マンションなど高層階にお住まいの方は、避難所に行かなくても安全です	
洪水流	上の階や避難所に避難してください

図面の見方

浸水時に想定される水深	
0.5m未満の区域	
0.5～1.0m未満の区域	
1.0～2.0m未満の区域	
2.0～5.0m未満の区域	
5.0m以上の区域	
緊急避難場所	
避難所	
避難所兼緊急避難場所	
福祉避難所	
医療機関	
ため池	
緊急輸送道路	
一次緊急輸送道路(国・公団管理)	
一次緊急輸送道路(県・市管理)	
二次緊急輸送道路(県・市管理)	