

ため池ハザードマップの注意点

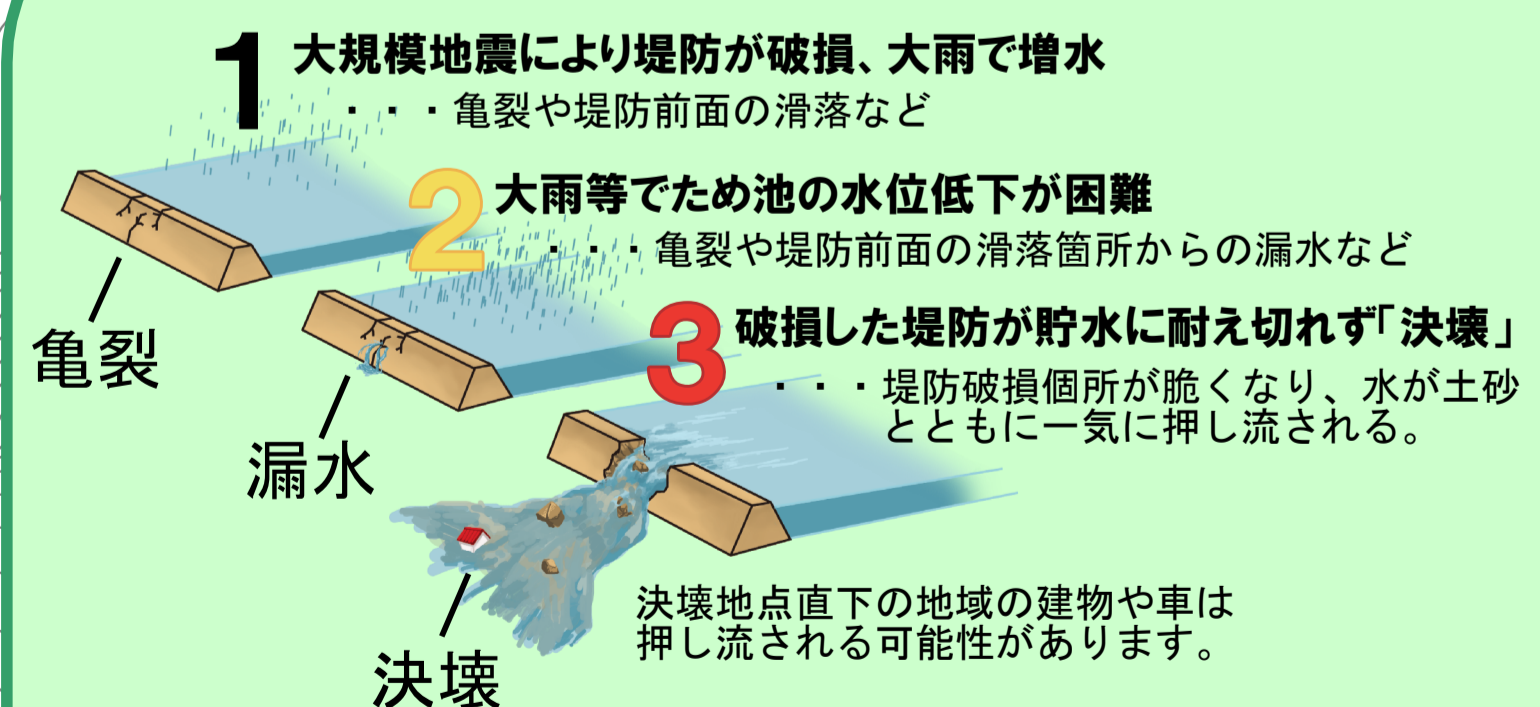
浸水想定区域は、ため池が一定の条件により決壊した場合を想定していますので、地図に示した区域以外に浸水が発生する場合や、想定される水深が実際的水深と異なる場合があります。

このため、浸水想定区域に入っていないからといって、安心することは出来ません。ため池による災害の恐れがある場合には、速やかに避難することが何よりも大切です。

問い合わせ先

東津市農林振興課 089-964-4409

ため池決壊想定イメージ



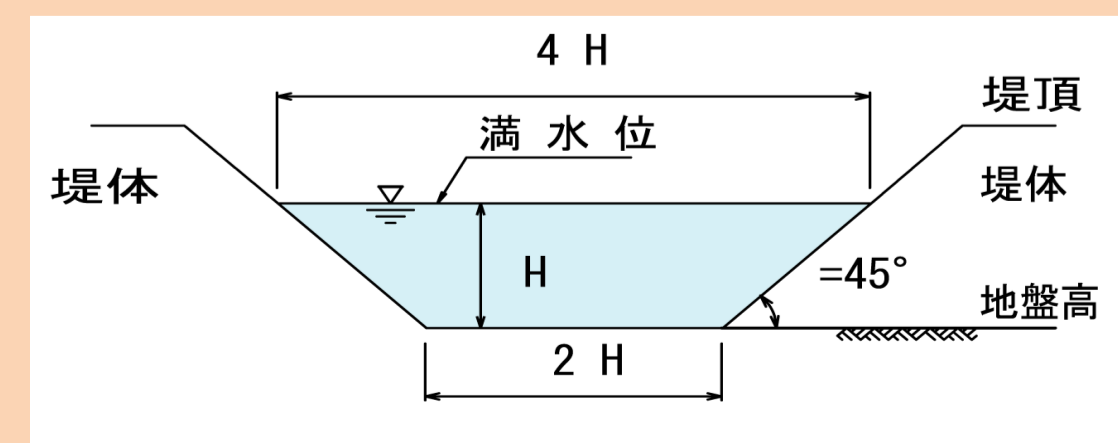
緊急時には、ため池の水位を低下させるなど、決壊を防ぐための処置が行われます。

氾濫シミュレーションについて

ハザードマップ作成にあたり、ため池が一定の条件で決壊した場合、どのような被害範囲となるか知るために、浸水想定区域のシミュレーションを行いました。

地図上では、以下の条件で想定される浸水範囲と水深を示しています。

- 決壊地点は、満水位と地盤高の差が大きい地点としています。
- 決壊の形状は、下図のとおり仮定し算定しています。



一戸建てにお住まいの方

5.0m以上	避難所または高層階など、安全な場所へ避難してください
5.0m 2階部分まで浸水	避難所または高層階など、安全な場所へ避難してください
2.0m 1階部分まで浸水	周囲の状況に応じて避難所または高層階にお住まいの方は、避難所に行かなくても安全です
1.0m 床上まで浸水	避難所または高層階にお住まいの方は、避難所に行かなくても安全です
0.5m 床下まで浸水	避難所または高層階にお住まいの方は、避難所に行かなくても安全です

集合住宅にお住まいの方

マンションなど高層階にお住まいの方は、避難所に行かなくても安全です

上の階や避難所に避難してください

図面の見方

浸水時に想定される水深	
0.5m未満の区域	(Yellow)
0.5~1.0m未満の区域	(Light Green)
1.0~2.0m未満の区域	(Light Blue)
2.0~5.0m未満の区域	(Dark Blue)
5.0m以上の区域	(Purple)
緊急避難場所	
避難所	(Green house icon)
避難所兼緊急避難場所	(Green house with red icon)
福祉避難所	(Green house with blue icon)
医療機関	(Green house with white icon)
ため池	(Blue pond icon)
緊急輸送道路	
一次緊急輸送道路(国・公団管理)	(Red line)
一次緊急輸送道路(県・市管理)	(Orange line)
二次緊急輸送道路(県・市管理)	(Yellow line)