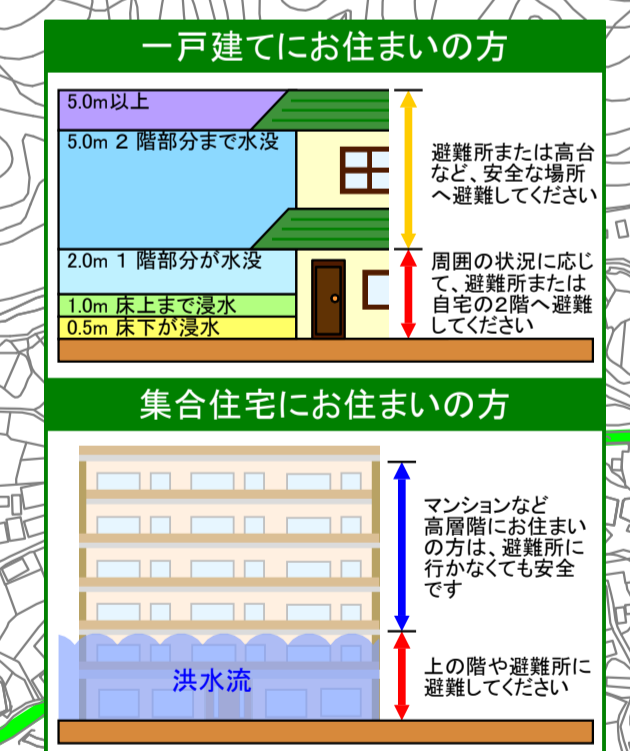
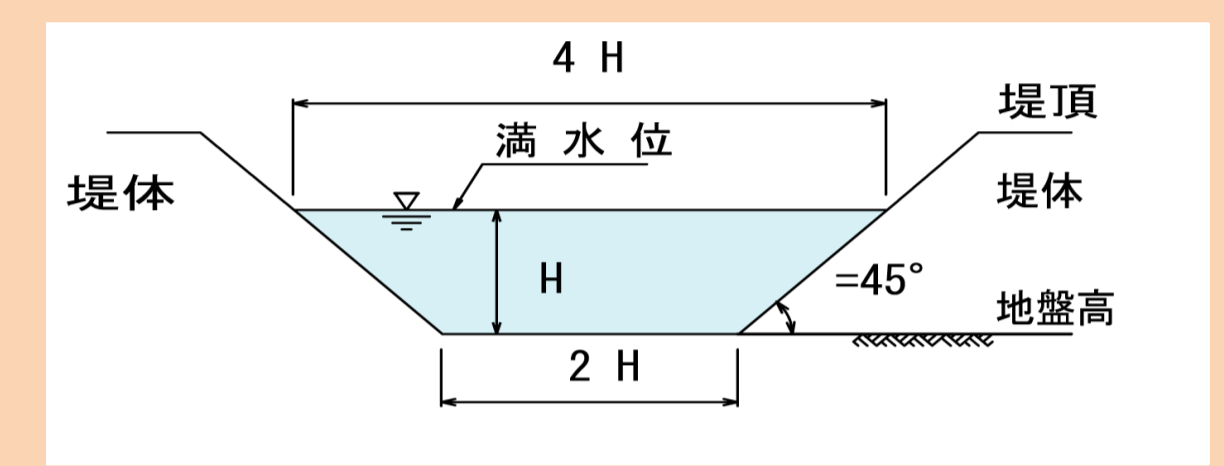


氾濫シミュレーションについて

ハザードマップ作成にあたり、ため池が一定の条件で決壊した場合、どのような被害範囲となるか知るために、浸水想定区域のシミュレーションを行いました。  
 地図上では、以下の条件で想定される浸水範囲と水深を示しています。

- 決壊地点は、満水位と地盤高の差が大きい地点としています。
- 決壊の形状は、下図のとおり仮定し算定しています。



図面の見方

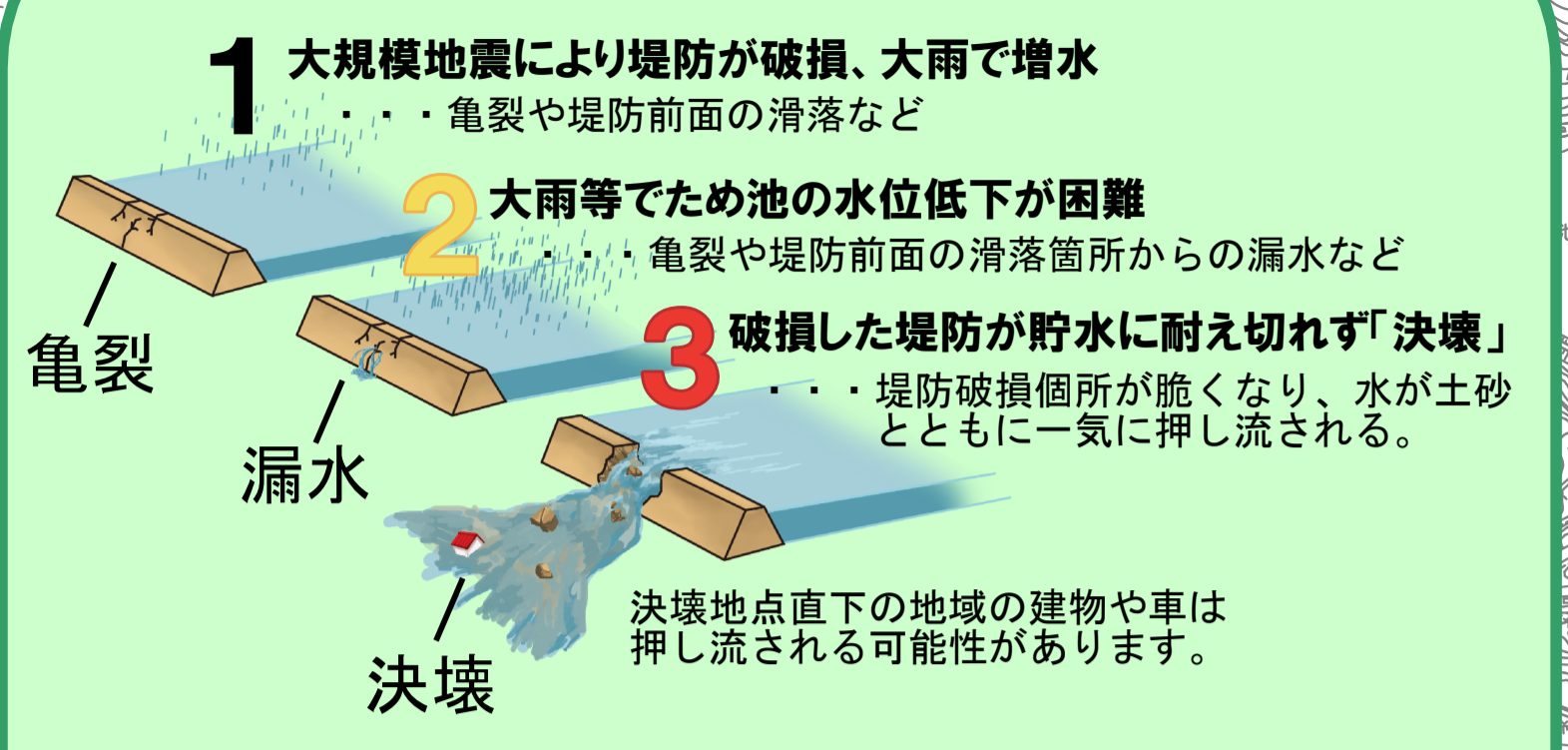
浸水時に想定される水深	
0.5m未満の区域	薄緑色
0.5~1.0m未満の区域	緑色
1.0~2.0m未満の区域	青色
2.0~5.0m未満の区域	濃青色
5.0m以上の区域	紫色
緊急避難場所	赤い人形
避難所	茶色人形
避難所兼緊急避難場所	緑色人形
福祉避難所	赤い人形
医療機関	赤い人形
ため池	青い人形
緊急輸送道路	
一次緊急輸送路(国・公団管理)	太い緑線
一次緊急輸送路(県・市管理)	太い赤線
二次緊急輸送路(県・市管理)	細い赤線

ため池ハザードマップの注意点

浸水想定区域は、ため池が一定の条件により決壊した場合を想定していますので、地図に示した区域以外に浸水が発生する場合があります。  
 このため、浸水想定区域に入っていないからといって、安心することは出来ません。ため池による災害の恐れがある場合には、速やかに避難することが何よりも大切です。

問い合わせ先  
 東温市農林振興課 089-964-4409

ため池決壊想定イメージ



緊急時には、ため池の水位を低下させるなど、決壊を防ぐための処置が行われます。

