

### ため池ハザードマップの注意点

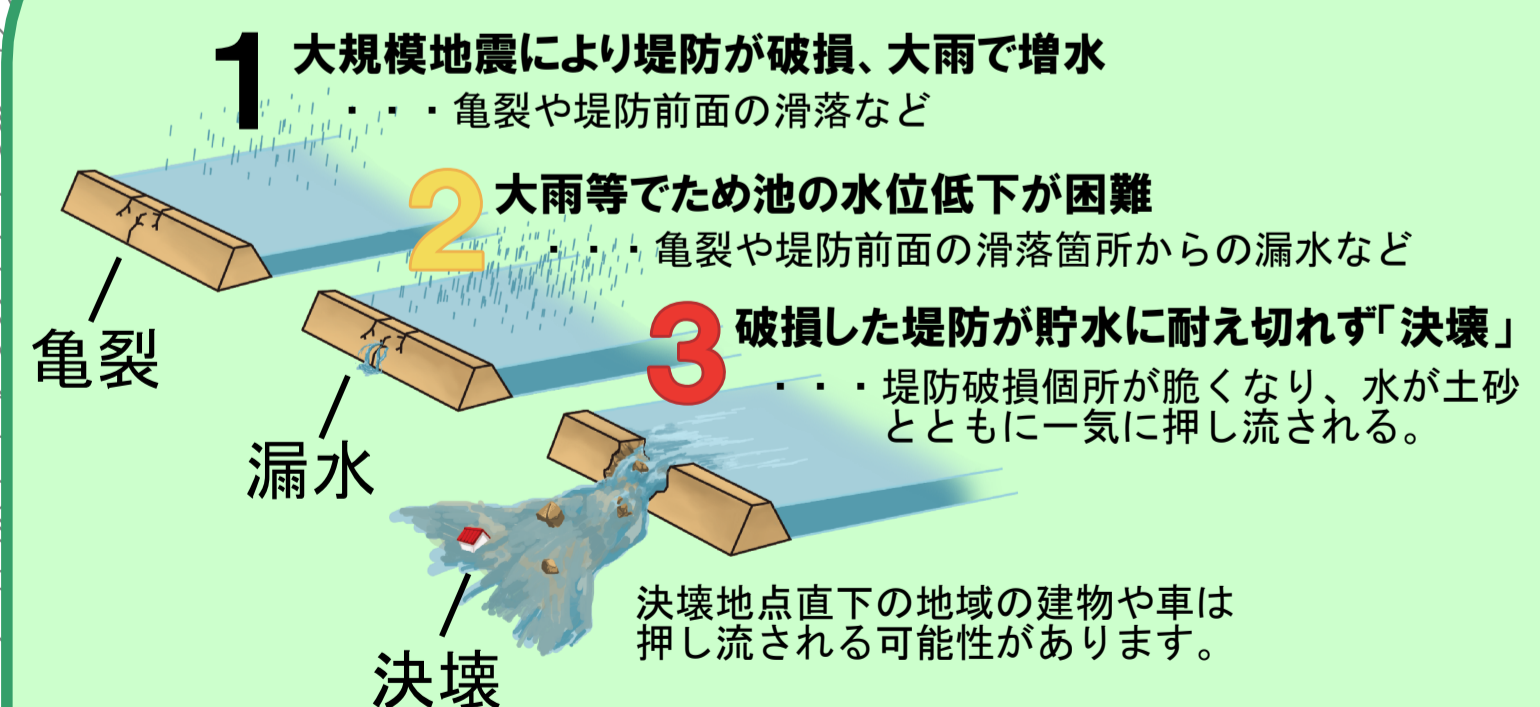
浸水想定区域は、ため池が一定の条件により決壊した場合を想定していますので、地図に示した区域以外に浸水が発生する場合があります。想定される水深が実際的水深と異なる場合があります。

このため、浸水想定区域に入っていないからといって、安心することは出来ません。ため池による災害の恐れがある場合には、速やかに避難することが何よりも大切です。

### 問い合わせ先

東温市農林振興課 089-964-4409

### ため池決壊想定イメージ



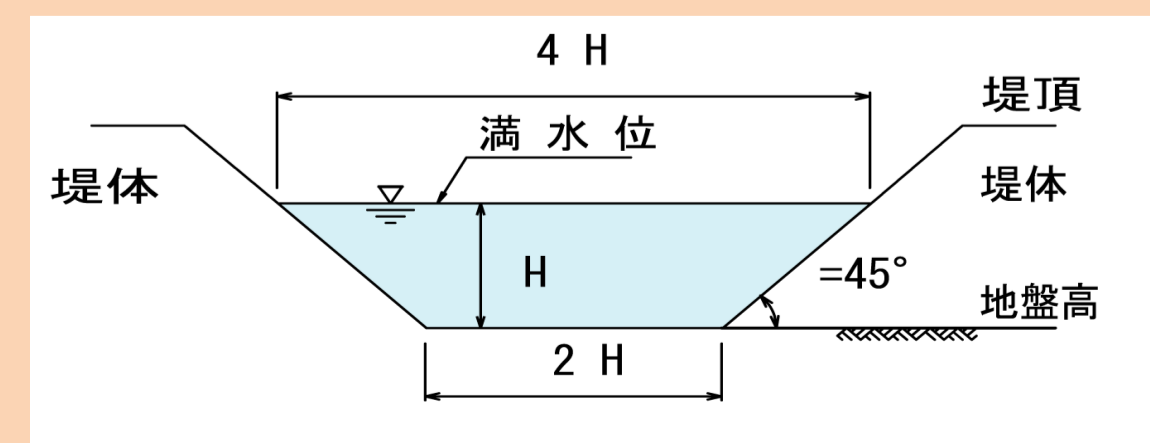
緊急時には、ため池の水位を低下させるなど、決壊を防ぐための処置が行われます。

### 氾濫シミュレーションについて

ハザードマップ作成にあたり、ため池が一定の条件で決壊した場合、どのような被害範囲となるか知るために、浸水想定区域のシミュレーションを行いました。

地図上では、以下の条件で想定される浸水範囲と水深を示しています。

- 決壊地点は、満水位と地盤高の差が大きい地点としています。
- 決壊の形状は、下図のとおり仮定し算定しています。



#### 一戸建てにお住まいの方

5.0m以上	避難所または高層階など、安全な場所へ避難してください
5.0m 2階部分まで浸水	
2.0m 1階部分まで浸水	周囲の状況に応じて避難所または高層階にお住まいの方は、避難所に行かなくても安全です
1.0m 以上まで浸水	
0.5m 以下が浸水	自宅の2階へ避難してください

#### 集合住宅にお住まいの方

マンションなど高層階にお住まいの方は、避難所に行かなくても安全です

上の階や避難所に避難してください

#### 図面の見方

浸水時に想定される水深	
黄色	0.5m未満の区域
薄緑	0.5～1.0m未満の区域
薄青	1.0～2.0m未満の区域
青	2.0～5.0m未満の区域
紫	5.0m以上の区域
人	緊急避難場所
人	避難所
人	避難所兼緊急避難場所
人	福祉避難所
人	医療機関
人	ため池
緊急輸送道路	
緑	一次緊急輸送道路(国・公園管理)
赤	一次緊急輸送道路(県・市管理)
青	二次緊急輸送道路(県・市管理)

