

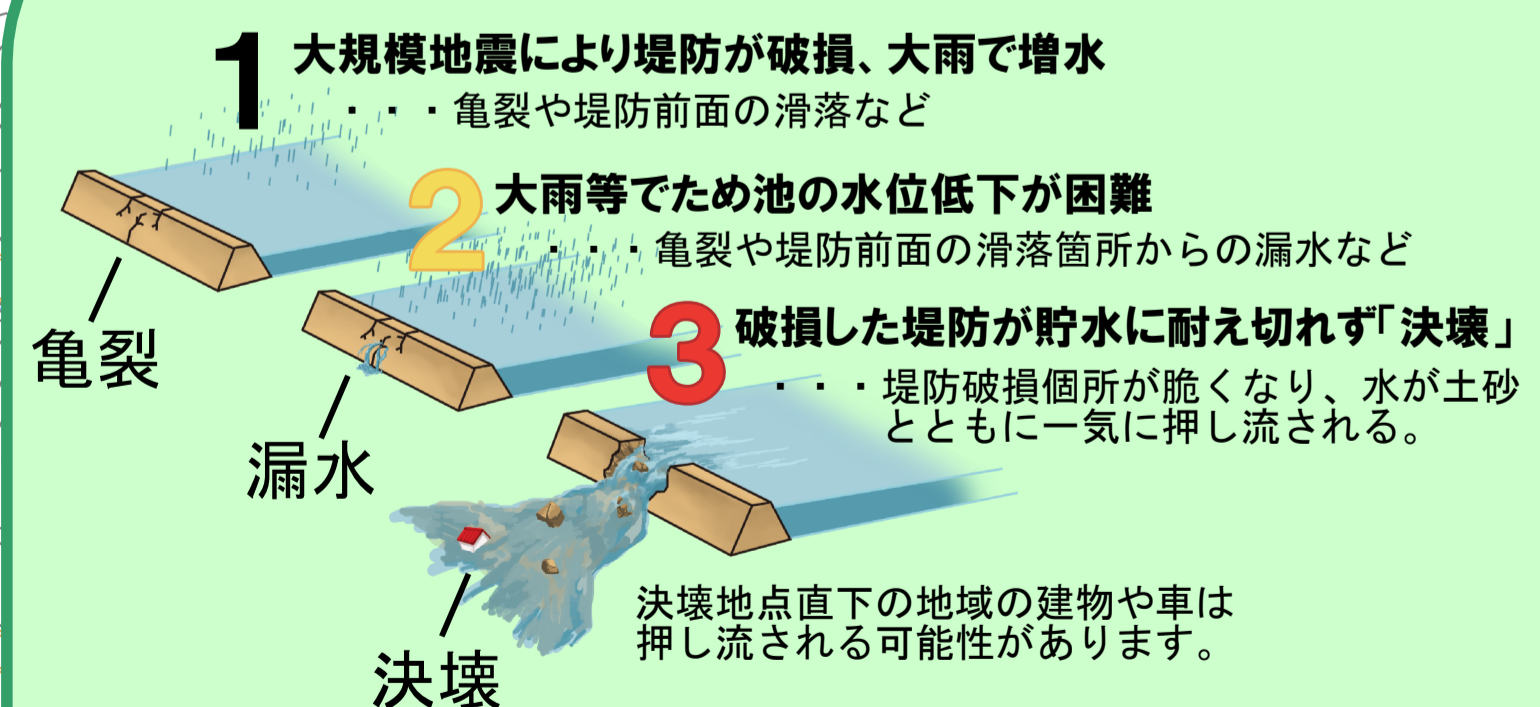
ため池ハザードマップの注意点

浸水想定区域は、ため池が一定の条件により決壊した場合を想定していますので、地図に示した区域以外に浸水が発生する場合や、想定される水深が実際的水深と異なる場合があります。

このため、浸水想定区域に入っていないからといって、安心することは出来ません。ため池による災害の恐れがある場合には、速やかに避難することが何よりも大切です。

問い合わせ先  
東温市農林振興課 089-964-4409

ため池決壊想定イメージ



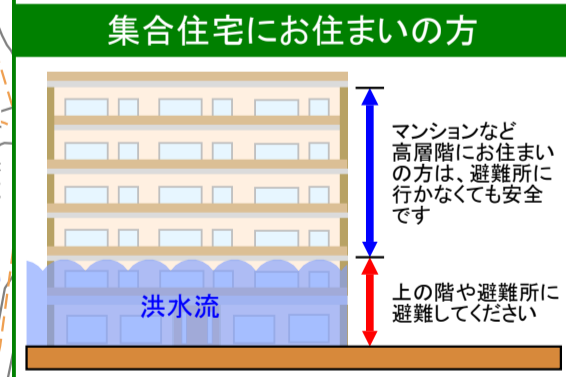
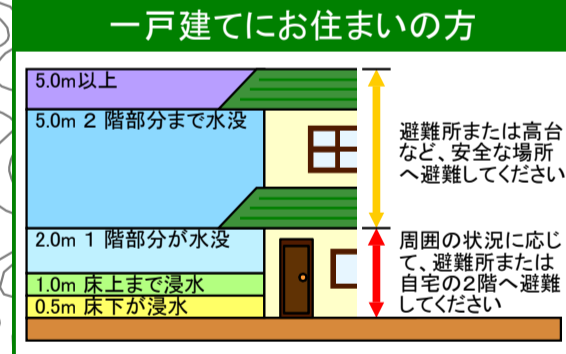
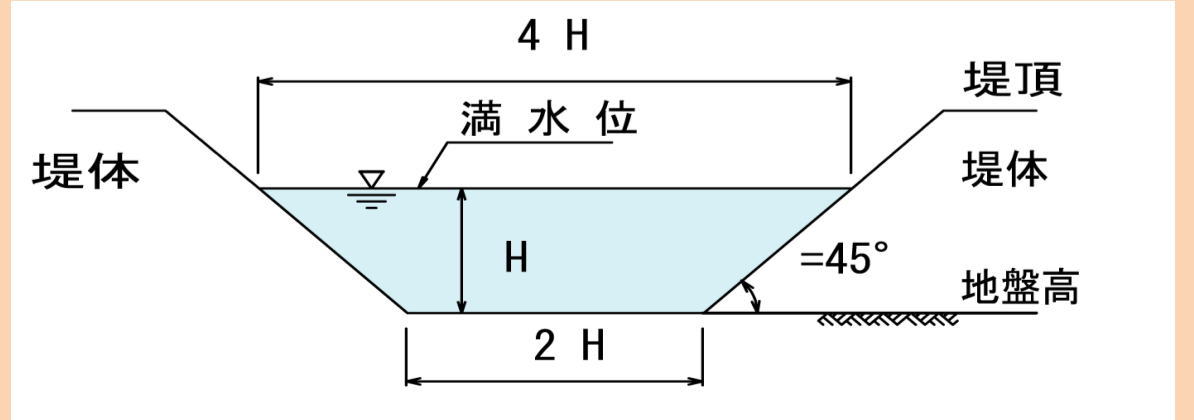
緊急時には、ため池の水位を低下させるなど、決壊を防ぐための処置が行われます。

氾濫シミュレーションについて

ハザードマップ作成にあたり、ため池が一定の条件で決壊した場合、どのような被害範囲となるか知るために、浸水想定区域のシミュレーションを行いました。

地図上では、以下の条件で想定される浸水範囲と水深を示しています。

- 決壊地点は、満水位と地盤高の差が大きい地点としています。
- 決壊の形状は、下図のとおり仮定し算定しています。



図面の見方

| 浸水時に想定される水深 |               |
|-------------|---------------|
| 黄色          | 0.5m未満の区域     |
| 薄緑          | 0.5～1.0m未満の区域 |
| 薄青          | 1.0～2.0m未満の区域 |
| 青           | 2.0～5.0m未満の区域 |
| 紫           | 5.0m以上の区域     |

|   |            |
|---|------------|
| 🏠 | 緊急避難場所     |
| 🏠 | 避難所        |
| 🏠 | 避難所兼緊急避難場所 |
| 🏠 | 福祉避難所      |
| 🏠 | 医療機関       |
| 🌊 | ため池        |

| 緊急輸送道路 |                 |
|--------|-----------------|
| 🟢      | 一次緊急輸送路(国・公団管理) |
| 🔴      | 一次緊急輸送路(県・市管理)  |
| 🟡      | 二次緊急輸送路(県・市管理)  |