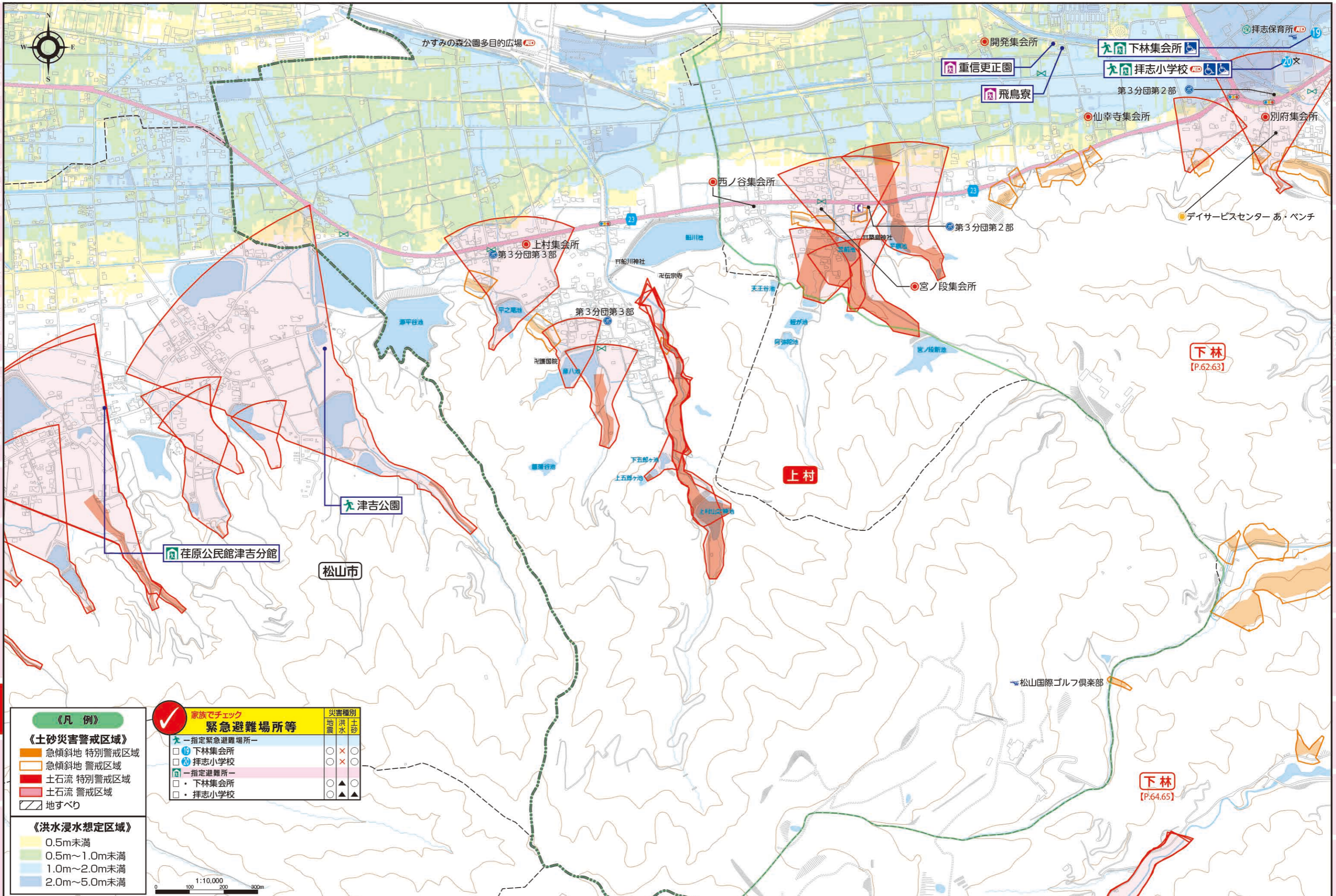


49 50 62	指定緊急避難場所	市役所・支所等	集会所	介護・福祉施設	公衆電話 (屋外 24h 使用可)	障がい者用トイレ	信号	主な医療機関	国道	行政境界	50 62
60 61	指定避難所	消防署	幼稚園	消防団ポンプ設置所	防災行政無線	スロープ有り・段差なし	交差点 交差点名	寺院	県道	町丁目境界	60 61 62
64	福祉避難所	交番	保育園	AED		ヘリコプター緊急時離着陸場	郵便局	神社	緊急輸送道路		64



**《凡例》**

**《土砂災害警戒区域》**

- 急傾斜地 特別警戒区域
- 急傾斜地 警戒区域
- 土石流 特別警戒区域
- 土石流 警戒区域
- 地すべり

**《洪水浸水想定区域》**

- 0.5m未滿
- 0.5m~1.0m未滿
- 1.0m~2.0m未滿
- 2.0m~5.0m未滿

**家族でチェック 緊急避難場所等**

指定緊急避難場所	下林集会所	下林小学校	指定避難所	下林集会所	下林小学校
○	○	○	○	○	○
●	●	●	●	●	●
▲	▲	▲	▲	▲	▲
×	×	×	×	×	×

災害種別	地震	洪水	土砂
○	○	○	○
●	●	●	●
▲	▲	▲	▲
×	×	×	×

