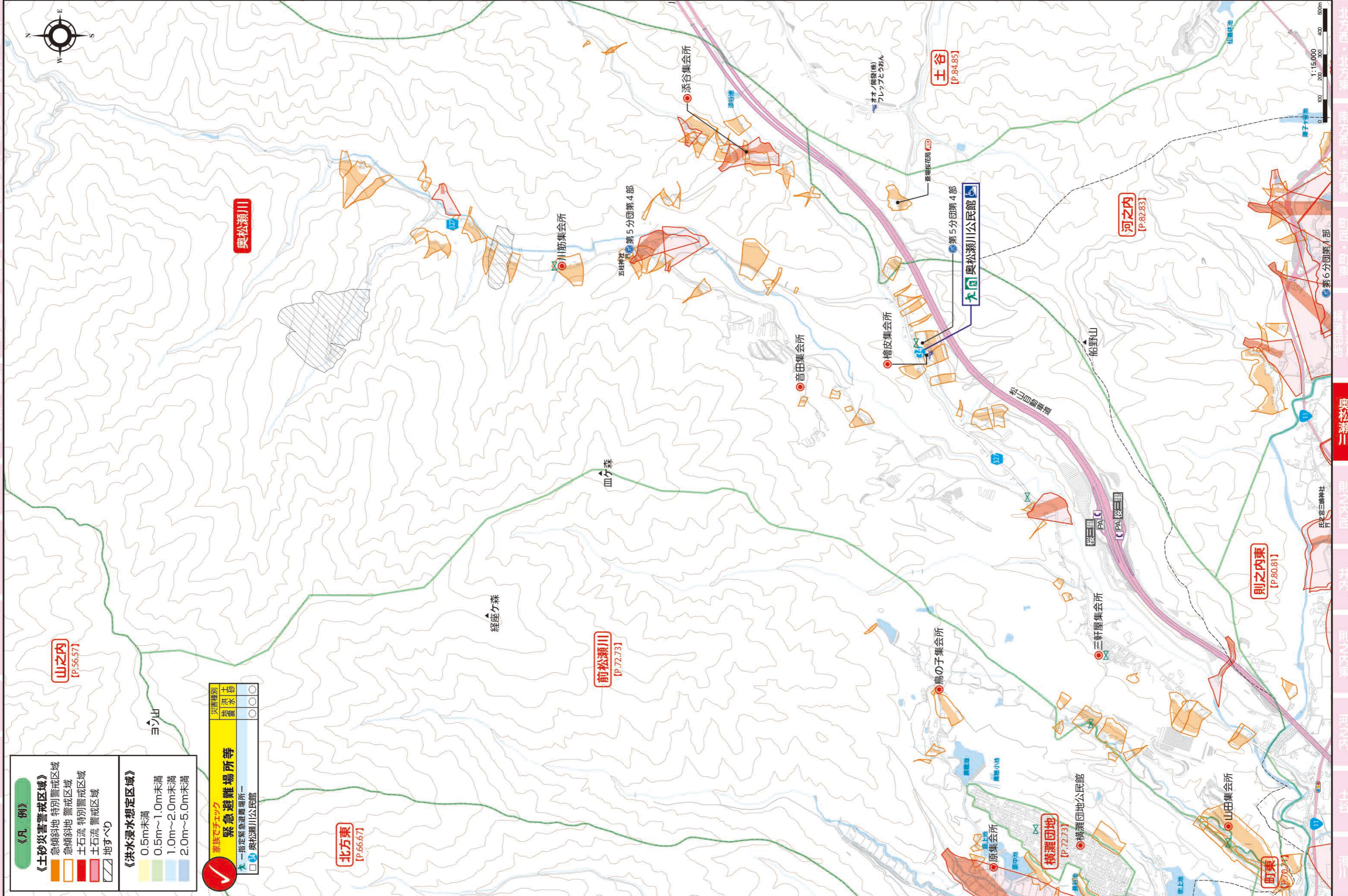


- | | | | | | | | | | | | | | | |
|----|----|----------|---------|-----|-----------|----------------------|---------------|-----|--------|----|--------|----|----|----|
| 84 | 85 | 指定緊急避難場所 | 市役所・支所等 | 集会所 | 介護・福祉施設 | 公共電話
(屋外 24h 使用可) | 障がい者用トイレ | 信号 | 主な医療機関 | 国道 | 行政境界 | 84 | 85 | 82 |
| 57 | 74 | 指定避難所 | 消防署 | 幼稚園 | 消防団ポンプ設置所 | 防災行政無線 | スロープ有り・段差なし | 交差点 | 交差点名 | 寺院 | 町丁目字界 | 74 | 75 | 81 |
| 67 | 72 | 福祉避難所 | 交番 | 保育園 | AED | | ヘリコプター緊急時離着陸場 | 郵便局 | 神社 | 県道 | 緊急輸送道路 | 67 | 72 | 80 |



《凡例》

《土砂災害警戒区域》

- 急傾斜地 特別警戒区域
- 急傾斜地 警戒区域
- 土石流 特別警戒区域
- 土石流 警戒区域
- 地すべり

《洪水浸水想定区域》

- 0.5m未滿
- 0.5m~1.0m未滿
- 1.0m~2.0m未滿
- 2.0m~5.0m未滿

緊急避難場所等

指定緊急避難場所

福祉避難所

指定緊急避難場所

福祉避難所

緊急避難場所等

指定緊急避難場所

福祉避難所

指定緊急避難場所

福祉避難所