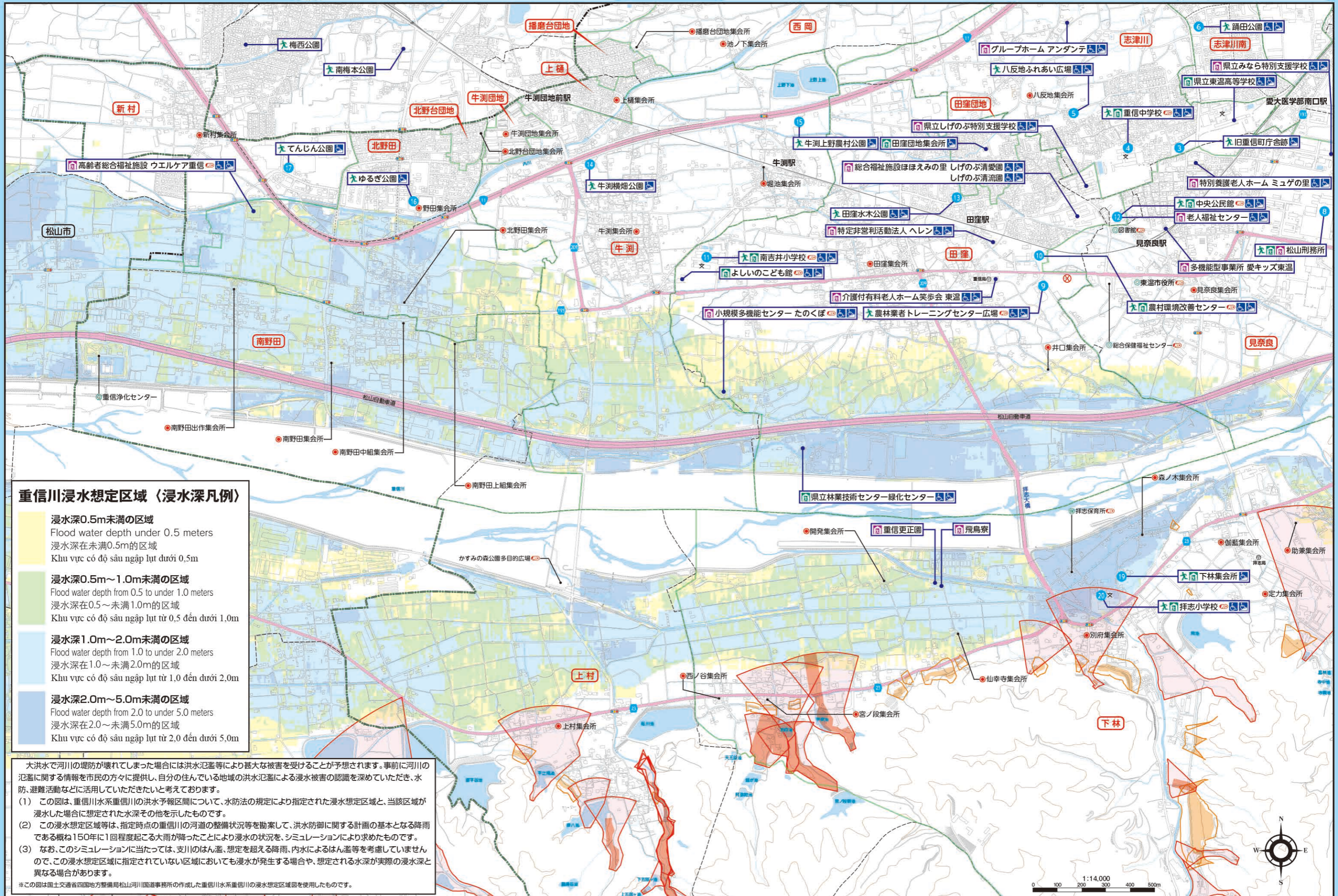


- 指定緊急避難場所
- 指定避難所
- 福祉避難所
- 市役所・支所等
- 消防署
- 交番
- 集会所
- AED

- 障がい者用トイレ
- 信号
- 国道
- 行政境界
- 急傾斜地 特別警戒区域
- 急傾斜地 警戒区域
- 土石流 特別警戒区域
- 土石流 警戒区域
- スロープ有り・段差なし
- 郵便局
- 県道
- 町丁目字界
- 緊急輸送道路



重信川浸水想定区域 (浸水深凡例)

- 浸水深0.5m未満の区域**  
Flood water depth under 0.5 meters  
浸水深在未満0.5m的区域  
Khu vực có độ sâu ngập lụt dưới 0,5m
- 浸水深0.5m~1.0m未満の区域**  
Flood water depth from 0.5 to under 1.0 meters  
浸水深在0.5~未満1.0m的区域  
Khu vực có độ sâu ngập lụt từ 0,5 đến dưới 1,0m
- 浸水深1.0m~2.0m未満の区域**  
Flood water depth from 1.0 to under 2.0 meters  
浸水深在1.0~未満2.0m的区域  
Khu vực có độ sâu ngập lụt từ 1,0 đến dưới 2,0m
- 浸水深2.0m~5.0m未満の区域**  
Flood water depth from 2.0 to under 5.0 meters  
浸水深在2.0~未満5.0m的区域  
Khu vực có độ sâu ngập lụt từ 2,0 đến dưới 5,0m

大洪水で河川の堤防が壊れてしまった場合には洪水氾濫等により甚大な被害を受けることが予想されます。事前に河川の氾濫に関する情報を市民の方々に提供し、自分の住んでいる地域の洪水氾濫による浸水被害の認識を深めたいと、水防、避難活動などに活用していただきたいと思います。

(1) この図は、重信川水系重信川の洪水予報区間について、水防法の規定により指定された浸水想定区域と、当該区域が浸水した場合に想定された水深その他を示したものです。

(2) この浸水想定区域等は、指定時点の重信川の河道の整備状況等を勘案して、洪水防御に関する計画の基本となる降雨である概ね150年に1回程度起こる大雨が降ったことにより浸水の状況を、シミュレーションにより求めたものです。

(3) なお、このシミュレーションに当たっては、支川のはん濫、想定を超える降雨、内水によるはん濫等を考慮していませんので、この浸水想定区域に指定されていない区域においても浸水が発生する場合があります、想定される水深が実際の浸水深と異なる場合があります。

※この図は国土交通省四国地方整備局松山河川国道事務所の作成した重信川水系重信川の浸水想定区域図を使用したものです。