

# 定額乗合タクシーTAKUZO 北方の実証実験について

## 1. 実証実験概要

実証期間	令和4年12月1日～令和5年2月28日
運行日	平日（土日祝、年末年始（12/29～1/3）は運休）
運行時間帯	9：00～16：00（この時間内で予約に応じて随時運行）
運行種別	道路運送法第21条に基づく一般乗用旅客自動車運送事業による乗合旅客運送
運行事業者	東温自動車交通(有)（月水金） 川上タクシー（火木）
運賃	定期券1か月あたり大人（中学生以上）3,000円、小学生以下1,500円 定期券非所有者の運賃は、1乗車あたり大人（中学生以上）1,000円、小学生500円、小学生未満無料（小学生以上の保護者同伴の場合） 身体障害者手帳1級及び2級、療育手帳Aまたは精神障害者保険福祉手帳1級の所持者は大人運賃の1割引
運行車両	運行事業者が保有するタクシー車両
対象エリア	北方エリア（行政区：北方東、北方西、町西） エリア内では自由に乗降可能
エリア外の乗降場所	・さくらの湯 ・横河原駅 ・川内支所 ・松山生協川上店 ・川内ICバス停

北方エリア（行政区：北方東、北方西、町西）の皆さまへ 【実証実験】  
令和4 令和5  
12/1・2/28

たくぞう  
定額乗合  
タクシー **TAKUZO** 北方

毎月3,000円で乗り放題

松山生協 丸ノナカ さくらの湯 川内支所  
横河原駅 川内インターバス停 川内バスターミナル

上記のほか、北方エリア内はどこでもOK

**利用者登録受付中!**

利用者登録し、ご利用いただいた方に  
さくらの湯入浴券プレゼント!!  
【大人用2枚・小学生用1枚】 ※入浴券は、  
利用開始日より有効です。

①「利用者登録票」にご記入ください ②FAX・郵送・市役所へ持参など ③初回ご利用時に  
以月は月ごとのお支払いでご利用OK!!  
運転手にお支払い

※利用者登録票ご提出後、登録に数日かかることがあります。余裕を持ってご提出ください。  
※利用者登録は初回のみですが、運賃は毎月初回ご利用時に運転手にお支払いいただきます。

お問合せ・ご予約 予約センター（TAKUZO 北方 専用電話）  
受付時間：月～土曜 9時～17時  
（日祝及び12/29～1/3は除く） ☎090-2823-6757

※本取組は、愛媛県の「愛媛県デジタル実装加速化事業」の実証事業です。  
事業主体：株式会社バイタルロード・リージョナルデザイン㈱ 運行受託：東温自動車交通㈱・川上タクシー



## 2. これまでの周知状況

### < チラシ配布、説明 >

- ・ 11月中旬に組長を通じて対象エリアの行政区にチラシを配布
- ・ 対象エリアのサロンやサードプレイスふれあい、婦人会等でのチラシ配布+説明
- ・ 12月末にチラシと瓦版（無料お試し乗車券つき）等をポスティング
- ・ タクシー会社2社の利用者にチラシ配布依頼

### < 民生委員・地域包括支援センタースタッフ等による説明 >

- ・ ケアマネージャ等を経由して利用が想定される方に情報提供
- ・ 対象エリアの民生委員に利用が想定される方をピックアップしていただき、地域包括支援センタースタッフ等が個別訪問説明

### < その他 >

- ・ 広報紙12月号（12/1発行）に記事掲載
- ・ さくらの湯、松山生協川上店にチラシ掲示

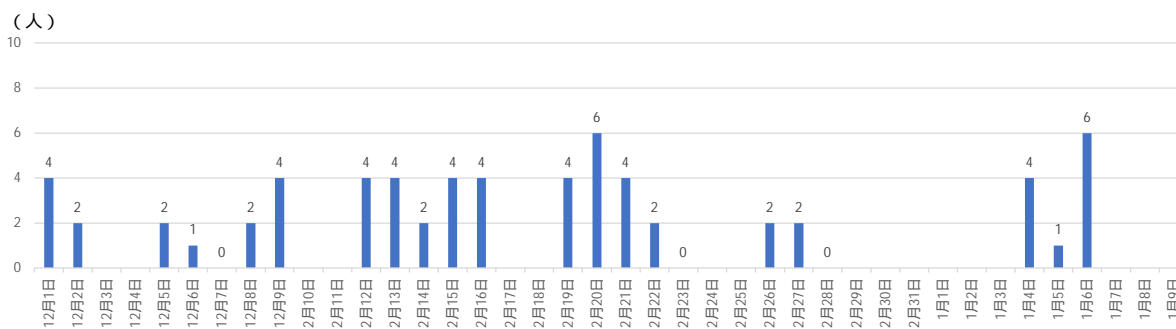
## 3. 登録・利用状況（2023年1月9日まで）

### < 登録状況 >

- ・ 登録者は4名

### < 利用状況 >

- ・ 運行日は20日（運行予定日23日中）
- ・ のべ運行回数は61回、のべ利用者数は64人
- ・ 運行予定日1日あたりののべ利用者数は2.8人/日
- ・ 乗降が多い場所は「横河原駅」「川内バスターミナル」「さくらの湯」等
- ・ 川内バスターミナルで路線バスへの乗り継いでの利用もあり



日別のべ利用者数の推移



## 週に何度も使っています

いつもTAKUZO北方をご利用いただきありがとうございます。今回は、お申込みいただいたのはなぜですか？

以前はバイクを使っていたが、事故が怖いのでTAKUZO北方を使っています。

**TAKUZO北方を使って、良かったことは何ですか？**

買い物をして荷物が多くなると帰るのが大変ですが、TAKUZO北方は店の前から乗れて、自宅の前で降りられるので、とても便利に使っています。

## ご利用者様インタビュー



北方在住 Aさん

他にはどんなところへ行かれていますか？

クールスモールに、週2回行きます。TAKUZO北方で横河原駅まで行って、そこから市役所行きのバスに乗り換えます。帰りは逆にバスからTAKUZO北方に乗り換えます。

バス時間に合せてTAKUZO北方を予約しています。

TAKUZO北方を使いこなしていただいていますね。これからもTAKUZO北方をどんどんご利用いただけるとうれしいです。ありがとうございました。

たくぞう TAKUZO 北方のくわしいご利用方法は、同封のチラシをご覧ください

一人でも往復でも、家族・ご夫婦でも1枚ずつでもOK!

このチラシ限定で **無料のお試し券2枚** をプレゼント!

きりとり線

コピー不可

はお電話でご予約ください

たくぞう **TAKUZO** 北方

# 無料お試し券

1枚で1人片道1回ご乗車いただけます  
 有効期限：令和5年2月28日(火)

コピー不可

はお電話でご予約ください

たくぞう **TAKUZO** 北方

# 無料お試し券

1枚で1人片道1回ご乗車いただけます  
 有効期限：令和5年2月28日(火)

# みなさまのご利用をお待ちしています！

## 東温タクシー



**TAKUZO北方はタクシーを  
使って走っています。  
運転はプロに  
おまかせ下さい！**

寒い冬は外を歩くのもつらいときがありますね。

TAKUZO北方は定額で乗り放題なので、短い距離でも何度でも安心してご利用いただけます。

スーパー、病院、郵便局など、ぜひご利用ください。

こんにちは！  
川上タクシー  
です。



## 川上タクシー

この黄色い  
ステッカーが  
目印ですよ。

すっかり寒くなりました。こんなときは、温泉で体の芯まであったまりたいですね。

TAKUZO北方なら「さくらの湯」からご自宅前までお送りしますので、湯冷めの心配はいりません。元気な冬を過ごしましょう！

皆様からのお申込みやお問合せ、ご予約を承っています。

使い方や申込の仕方が分からない、心配という方から、よくお問合せをいただきますが、私がていねいにお教えしますので、ご安心ください。ご家族の方からのお問合せも大歓迎です。

このチラシには無料お試し券もついていますので、ご利用の前日までに、まず予約センターへお電話ください。

お電話お待ちしております！

## 予約センター



はじめまして！  
予約センターの  
柴崎です。

## 年末年始の休業

**12/29 (木) ~ 1/3 (火)  
TAKUZO北方は運休します。**

予約センターも休みです。

1/4(水)の朝いちばんにご利用される場合は

12/28(水)までに  
ご予約ください。



## お問合せ・ご予約

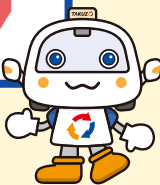
受付時間：月～土曜 9時-17時  
(12/29～1/3は休みです)

予約センター (たくぞう TAKUZO 北方 専用電話)  
(リージョナルデザイン(株))

**☎090-2823-6757**

※本取組は、愛媛県の「愛媛県デジタル実装加速化事業」の実証事業です。

事業主体：(株)バイタルリード・リージョナルデザイン(株) 運行受託：東温自動車交通(有)・川上タクシー



### ご利用方法

#### ご利用前日までに

- ①予約センターにお電話ください。  
お名前、ご住所、電話番号、ご利用日時と行先などをお伺いします。

#### ご利用当日

- ②ご利用時に、運転士に「無料お試し券」をお渡しください。

### ご注意

- ご利用の範囲、時間、運行方法などはTAKUZO北方に準じます。同封のチラシをご確認ください。
- 通常のタクシーとは異なります。

### ご利用方法

#### ご利用前日までに

- ①予約センターにお電話ください。  
お名前、ご住所、電話番号、ご利用日時と行先などをお伺いします。

#### ご利用当日

- ②ご利用時に、運転士に「無料お試し券」をお渡しください。

### ご注意

- ご利用の範囲、時間、運行方法などはTAKUZO北方に準じます。同封のチラシをご確認ください。
- 通常のタクシーとは異なります。



## よくあるご質問

タクシーのように家から好きな所へ行けますか？

ご自宅まで送迎します（積雪時や周辺の道路事情によってはご自宅の近くまでしか行けない場合があります）。乗降場所は、北方エリア内とその他決められた場所に限りません。

誰でも利用できますか？

北方エリア（行政区：北方東、北方西、町西）にお住まいの方であれば、利用者登録をすることで誰でも利用できます。利用者登録はいつでも受け付けています。ただし、福祉車両ではありませんので車いすでのご利用はお断りする場合があります。



タクシーのようにいつでも好きなときに使えますか？

TAKUZ O北方の利用は、月（金曜日）の9時～16時です。また、TAKUZ O北方は、原則として複数のお客様と乗り合わせて運行します。ご予約時に目安の時間をお伝えしますが、ご希望の時間から15分程度前後することがあります。バスや電車へ乗継ぐ場合は優先的にご連絡しますので予約時にお申し出ください。

買い物の間、少し待って置いてもらえますか？

乗合タクシーのため、対応できかねます。帰りの便をご予約ください。

乗降の介助、荷物運びもしてもらえますか？

介助や荷物運び等のお手伝いはできかねます。

一度も利用しなかった月の支払いは？

その月の運賃はかかりません。

月の途中から利用する場合の運賃は？

月の途中から利用いただく場合でも、その月の運賃として3千円をお支払いいただきます。

予約はいつまでにすればいいですか？

ご利用の1時間前までに（9時台のご利用は前日17時までに）予約センターへご予約ください。

予約の変更や取り消しはできますか？

できません。乗車予定の1時間前までに予約センターへご連絡ください。

注) 発熱など新型コロナウイルス感染の可能性がある際は、ご利用をお控えください。タクシー車両は換気・消毒をしています。乗務員は手洗い・検温をしています。

北方エリア（行政区：北方東、北方西、町西）の皆さまへ

〔実証実験〕  
令和4 令和5  
12/1 ▶ 2/28

# たくぞう TAKUZ 北方

定額乗合 タクシー

北方エリアのご自宅から

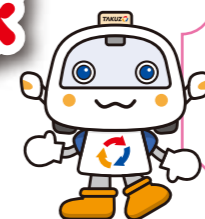
月額3,000円で乗り放題

松山生協 川上店 | マルナカ 川内店 | さくらの湯 | 川内支所

横河原駅 | 川内インターバス停 | 川内バスターミナル

上記のほか、北方エリア内はどこでもOK

## 利用者登録受付中!



利用者登録し、ご利用いただいた方に  
さくらの湯 入浴券 プレゼント!!  
(大人用2枚1,000円相当) お一人様1回のみ。初回ご利用時にお渡しします。

- 1 「利用登録票」にご記入ください
  - 2 FAX・郵送・市役所へ持参など (詳しくは「利用登録票」をご覧ください)
  - 3 初回ご利用時に運転手にお支払い
- 以降は月ごとのお支払いでご利用OK!!

※利用登録票ご提出後、登録に数日かかることがあります。余裕を持ってご提出ください。  
※利用登録票は初回のみですが、運賃は毎月初回ご利用時に運転手にお支払いいただきます。

### お問合せ・ご予約

受付時間：月～土曜 9時-17時  
(日祝及び12/29～1/3は除く)

### 予約センター (たくぞう TAKUZ 北方 専用電話)

(リージョナルデザイン株)

☎090-2823-6757

※本取組は、愛媛県の「愛媛県デジタル実装加速化事業」の実証事業です。  
事業主体：(株)バイタルリード・リージョナルデザイン(株) 運行受託：東温自動車交通(有)・川上タクシー

## 乗降場所

北方エリアは**どこでも**乗降できます〔乗降場所の例〕

- 川内体育センター
  - マルナカ 川内店
  - 愛媛十全医療学院附属病院
  - 北方西部公民館
  - セブンイレブン (東温北方店)
  - 川内バスターミナル
  - 北方東公民館
  - ローソン (東温南方店)
  - 町西公民館
  - ドラッグセイムス (東温南方店)
  - 川内郵便局
  - グリーンセンター てんとうむし
  - 伊予銀行 川内支店
  - 愛媛銀行 川内支店
  - 愛媛信用金庫 川内支店
- 他にも、個人医院、薬局、飲食店、ご友人のお宅など、北方エリアであれば乗降できます。  
(ご友人宅などは、ご予約時に住所をお伝えください。)

北方エリア以外では、次の**5**か所のみ乗降できます。

- さくらの湯
- 横河原駅
- 川内支所
- 松山生協 川上店
- 川内インターバス停

《ご利用例》

- 北方エリアの **ご自宅** ↔ **マルナカ 川内店** (お買い物に)
- 北方エリアの **ご自宅** ↔ **友人宅** (ちょっと遊びに)
- 北方エリアの **ご自宅** ↔ **横河原駅** (電車での遠出に)
- **川内体育センター** ↔ **さくらの湯** (健康づくりに)
- **川内支所** ↔ **松山生協 川上店** (いろんな用事をいっぺんに)

たくぞう **TAKUZ** 北方

## 3つの安心ポイント

**1** 何回乗っても追加料金なし

お買い物、温泉、通院、おでかけにどうぞ毎日でもご利用ください。



**2** プロのタクシー運転手がご自宅まで送迎

自宅まで送ってくれるので買い物帰りも楽々です。



【ご注意】介護タクシーではありません。家の中までは荷物を運べません。

**3** 電話するだけ

乗りたい時間の1時間前までに予約センターへお電話ください。9時台にご利用の場合は前日17時までにお電話ください。



## ご利用日・時間 / ご予約方法

事前に利用者登録が必要です

令和4年12月1日(木)～令和5年2月28日(火)の3か月間  
(実証実験のため、期間限定でサービスを提供しています。)

**月～金曜日の9時～16時** (土曜・日曜・祝日及び12/29～1/3は運休)

- ・北方エリアと各目的地を予約に応じて乗合で運行します。
- ・1台の車両で運行するため、出発・到着時刻が15分程度前後することがあります。

乗りたい時間の**1時間前までに**(9時台のご利用は前日17時まで) **ご予約ください!!**  
11/28(月)予約受付開始!ご予約時にお名前、行先、ご希望時間等をおうかがいします。

ご予約

予約センター (たくぞう **TAKUZ** 北方 専用電話)  
**☎090-2823-6757**

《受付時間》  
月～土曜 9時-17時  
(日祝及び12/29～1/3は除く)

## 運賃

一カ月定期

大人 **月額3,000円** (税込) ・小学生以下は月額**1,500円**(税込)  
(中学生以上)

月はじめのご利用時に、運転手に**現金**でお支払いください。  
「利用登録証」をお渡ししますので、ご利用時にご提示ください。

- ・各月1日～各月末まで(ただし、12/29～1/3は運休)を1か月間とします。
- ・月の途中からの入会または退会でも、日割り計算による減額はありませぬ。
- ・身体障害者手帳1級及び2級、療育手帳Aまたは精神障害者保険福祉手帳1級の所持者は運賃の1割引(ご利用時に手帳をお持ちください。)
- ・障がい者タクシー利用助成のタクシー券・運転免許返納サポート事業のタクシー券、その他のクーポン券やタクシーチケットは利用できません。