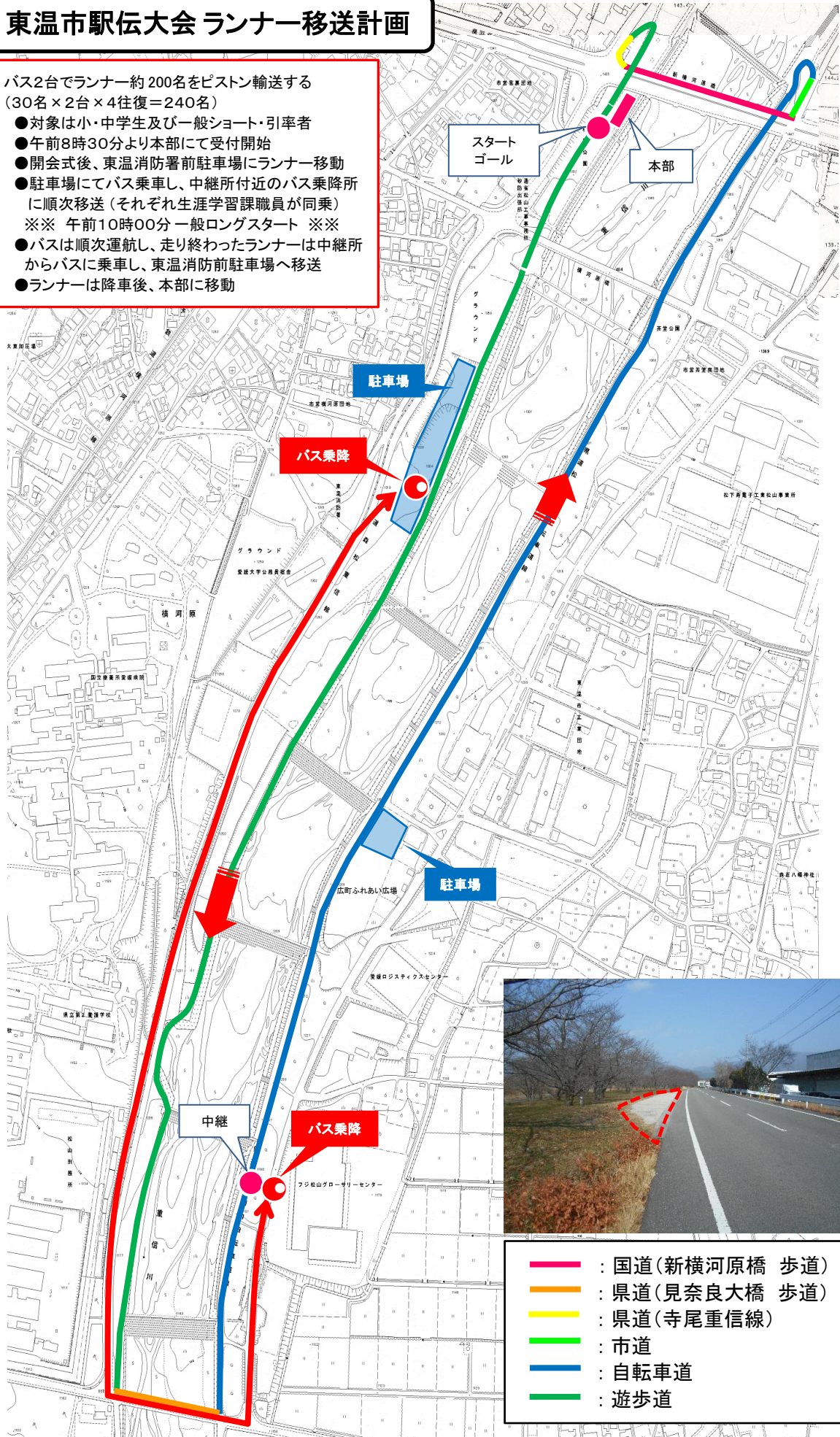


東温市駅伝大会 ランナー移送計画

バス2台でランナー約 200名をピストン輸送する
(30名×2台×4往復=240名)

- 対象は小・中学生及び一般ショート・引率者
- 午前8時30分より本部にて受付開始
- 開会式後、東温消防署前駐車場にランナー移動
- 駐車場にてバス乗車し、中継所付近のバス乗降所に順次移送(それぞれ生涯学習課職員が同乗)
- ※※ 午前10時00分一般ロングスタート ※※
- バスは順次運航し、走り終わったランナーは中継所からバスに乗車し、東温消防署前駐車場へ移送
- ランナーは降車後、本部に移動



- : 国道(新横河原橋 歩道)
- : 県道(見奈良大橋 歩道)
- : 県道(寺尾重信線)
- : 市道
- : 自転車道
- : 遊歩道