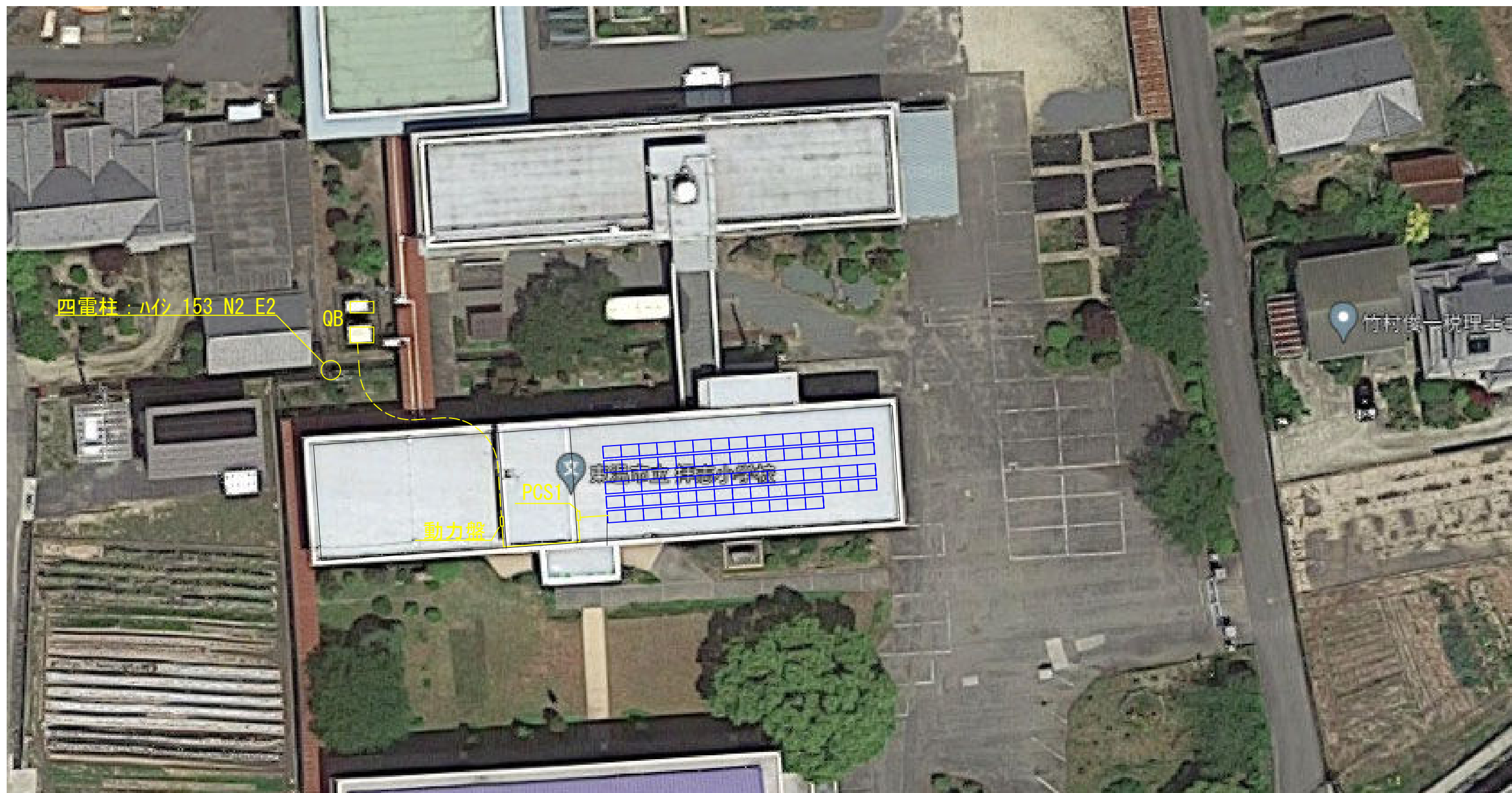




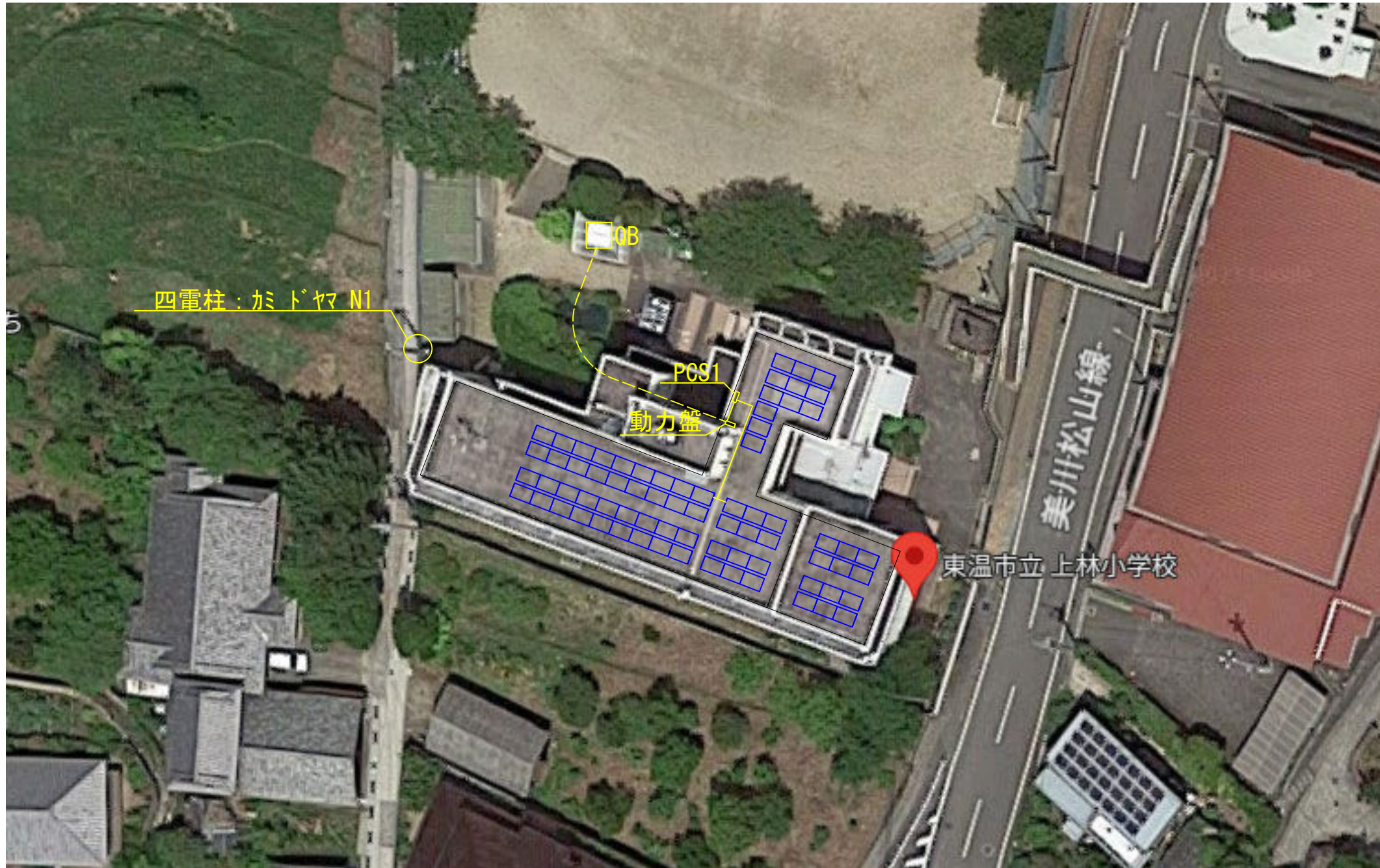
太陽電池	LONGI LR5-54HTH-435M
外形寸法	1722 × 1134 × 30 (mm) 重量 : 20.8kg
出力	435W/枚
太陽電池容量	435W × 144枚 = 62.64kW
太陽電池角度	3°
PCS	安川電機 CEPT-P3AB2025B
総合PCS容量	25KW × 2 = 50KW



太陽電池	LONGI LR5-54HTH-435M
外形寸法	1722 × 1134 × 30 (mm) 重量 : 20.8kg
出力	435W/枚
太陽電池容量	435W × 144枚 = 62.64kW
太陽電池角度	3°
PCS	安川電機 CEPT-P3AB2025B
総合PCS容量	25KW × 2 = 50KW



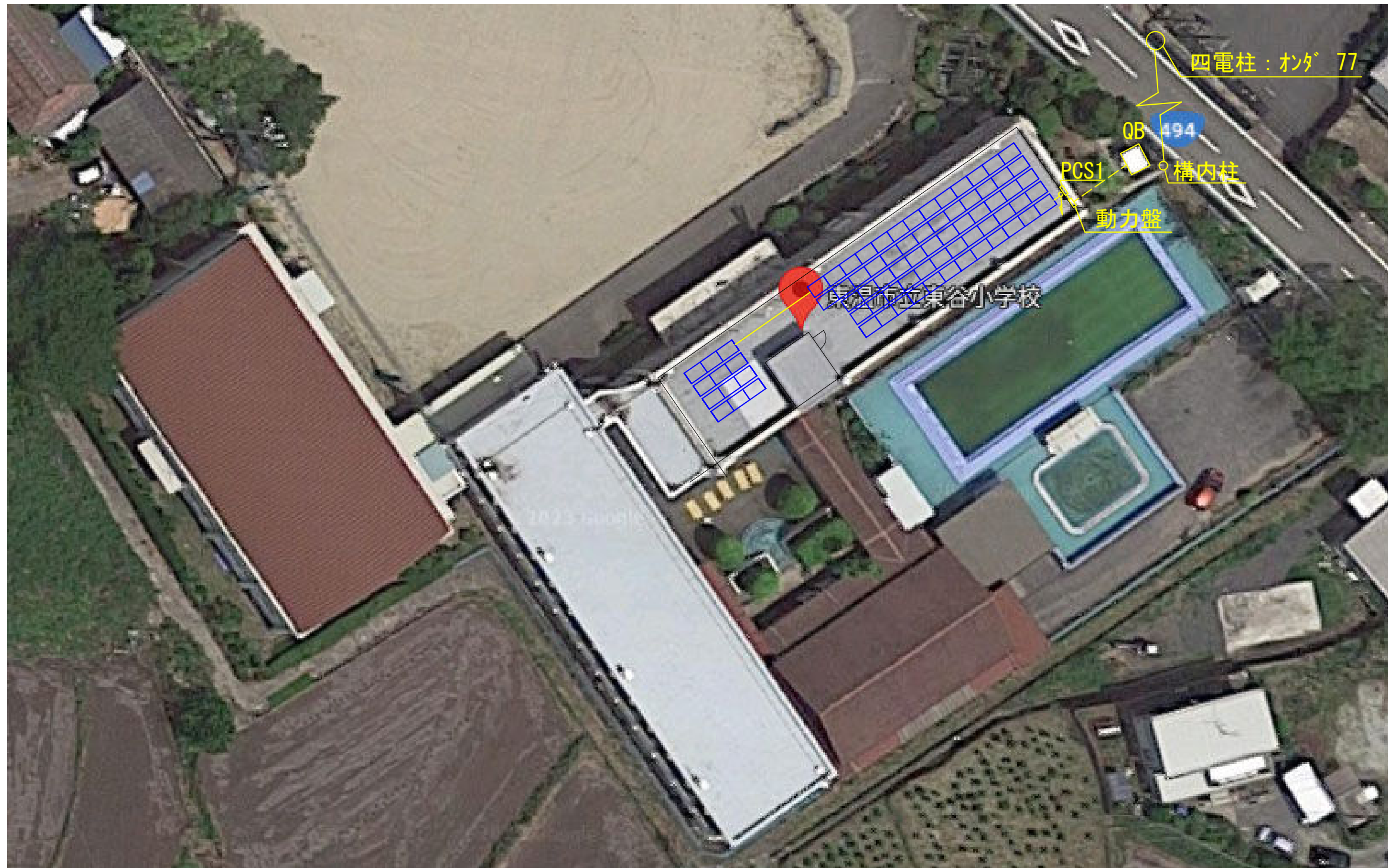
太陽電池	LONGI LR5-54HTH-435M
外形寸法	1722 × 1134 × 30 (mm) 重量: 20.8kg
出力	435W/枚
太陽電池容量	435W × 72枚 = 31.32kW
太陽電池角度	3°
PCS	安川電機 CEPT-P3AB2025B
総合PCS容量	25KW × 1台 = 25KW



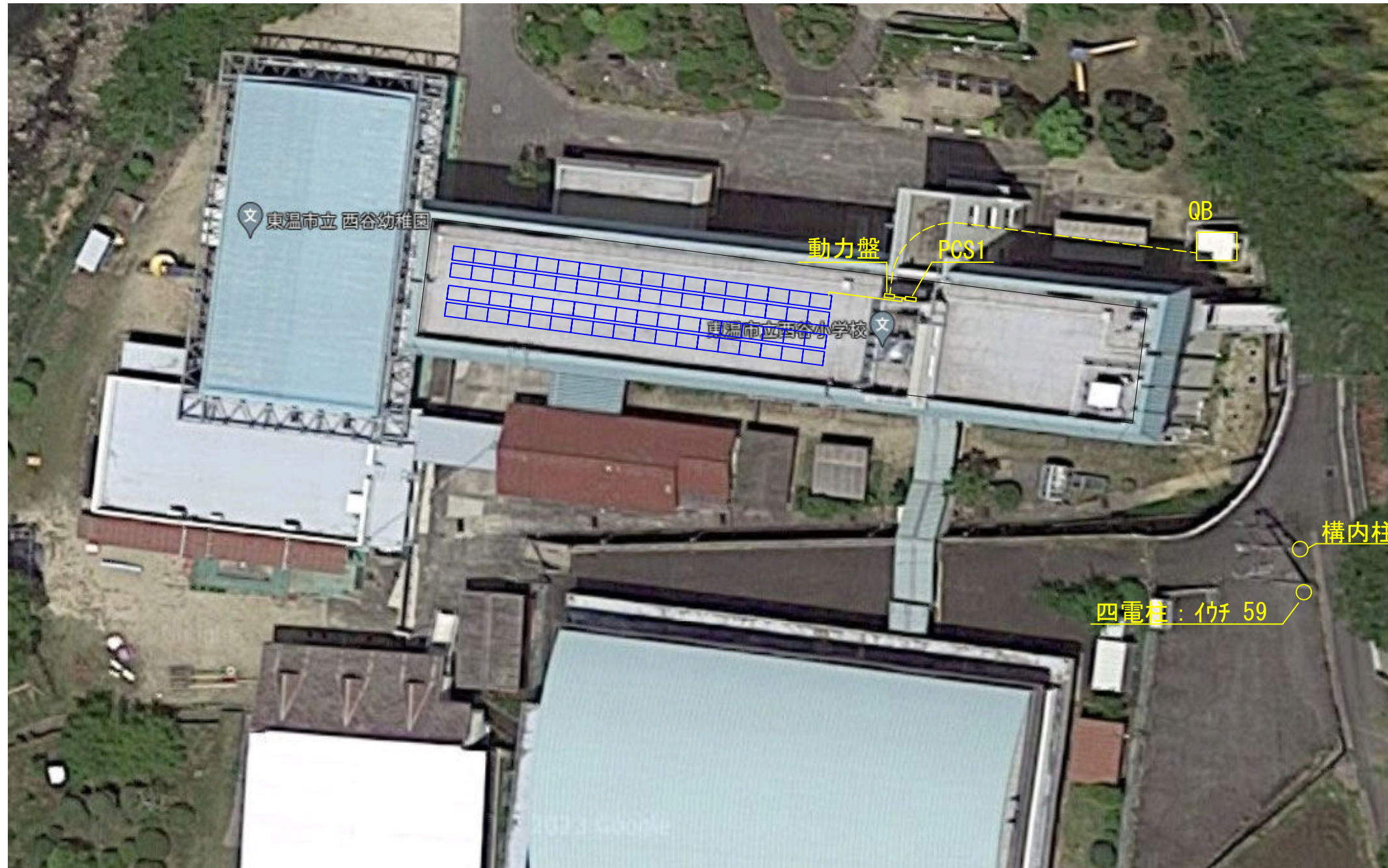
太陽電池	LONGI LR5-54HTH-435M
外形寸法	1722 × 1134 × 30 (mm) 重量 : 20.8kg
出力	435W/枚
太陽電池容量	435W × 72枚 = 31.32kW
太陽電池角度	3°
PCS	安川電機 CEPT-P3AB2025B
総合PCS容量	25KW × 1台 = 25KW



太陽電池	LONGI LR5-54HTH-435M
外形寸法	1722 × 1134 × 30 (mm) 重量: 20.8kg
出力	435W/枚
太陽電池容量	435W × 144枚 = 62.64kW
太陽電池角度	3°
PCS	安川電機 CEPT-P3AB2025B
総合PCS容量	25KW × 2台 = 50KW



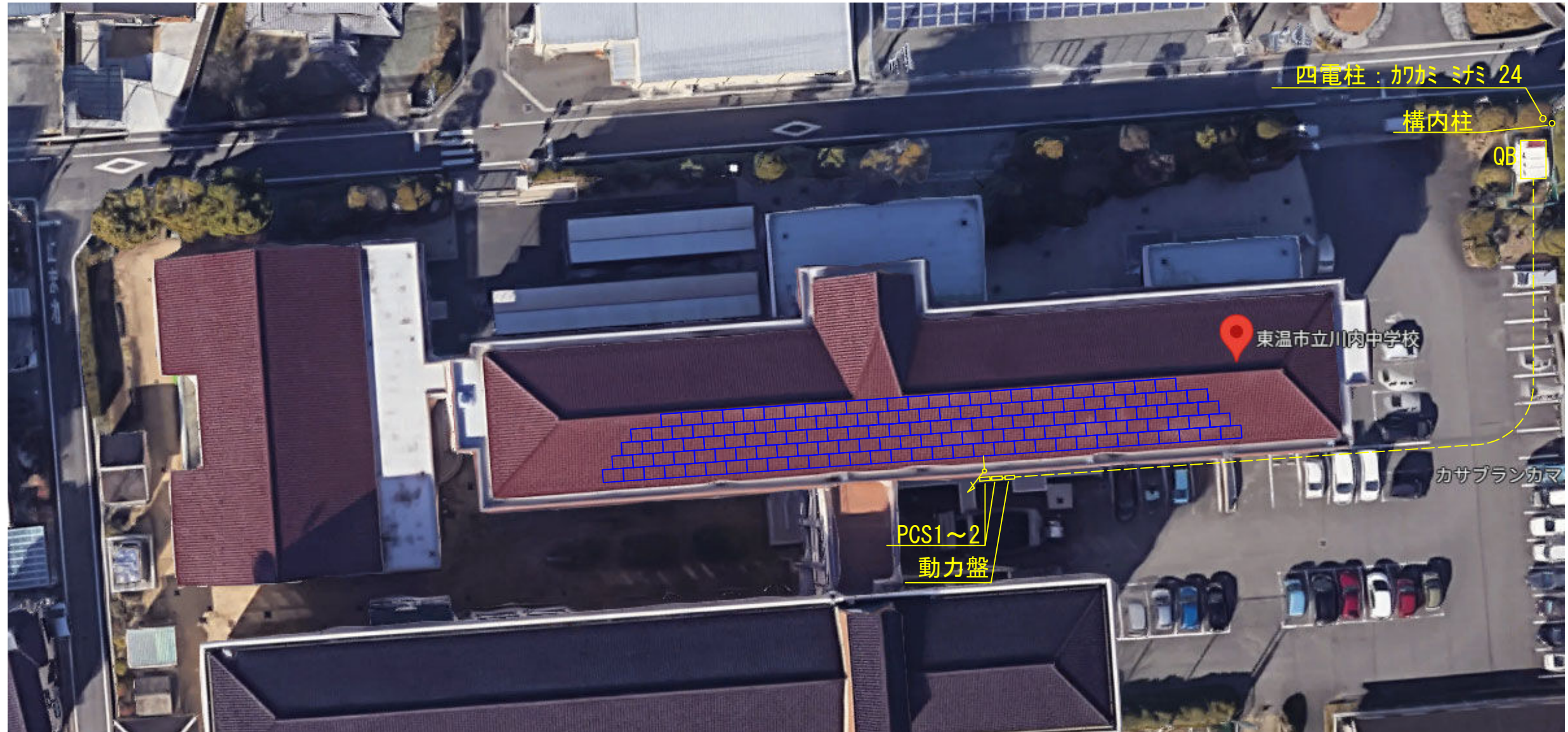
太陽電池	LONGI LR5-54HTH-435M
外形寸法	1722 × 1134 × 30 (mm) 重量：20.8kg
出力	435W/枚
太陽電池容量	435W × 72枚 = 31.32kW
太陽電池角度	3°
PCS	安川電機 CEPT-P3AB2025B
総合PCS容量	25KW × 1台 = 25KW



太陽電池	LONGI LR5-54HTH-435M
外形寸法	1722 × 1134 × 30 (mm) 重量 : 20.8kg
出力	435W/枚
太陽電池容量	435W × 72枚 = 31.32kW
太陽電池角度	3°
PCS	安川電機 CEPT-P3AB2025B
総合PCS容量	25KW × 1台 = 25KW



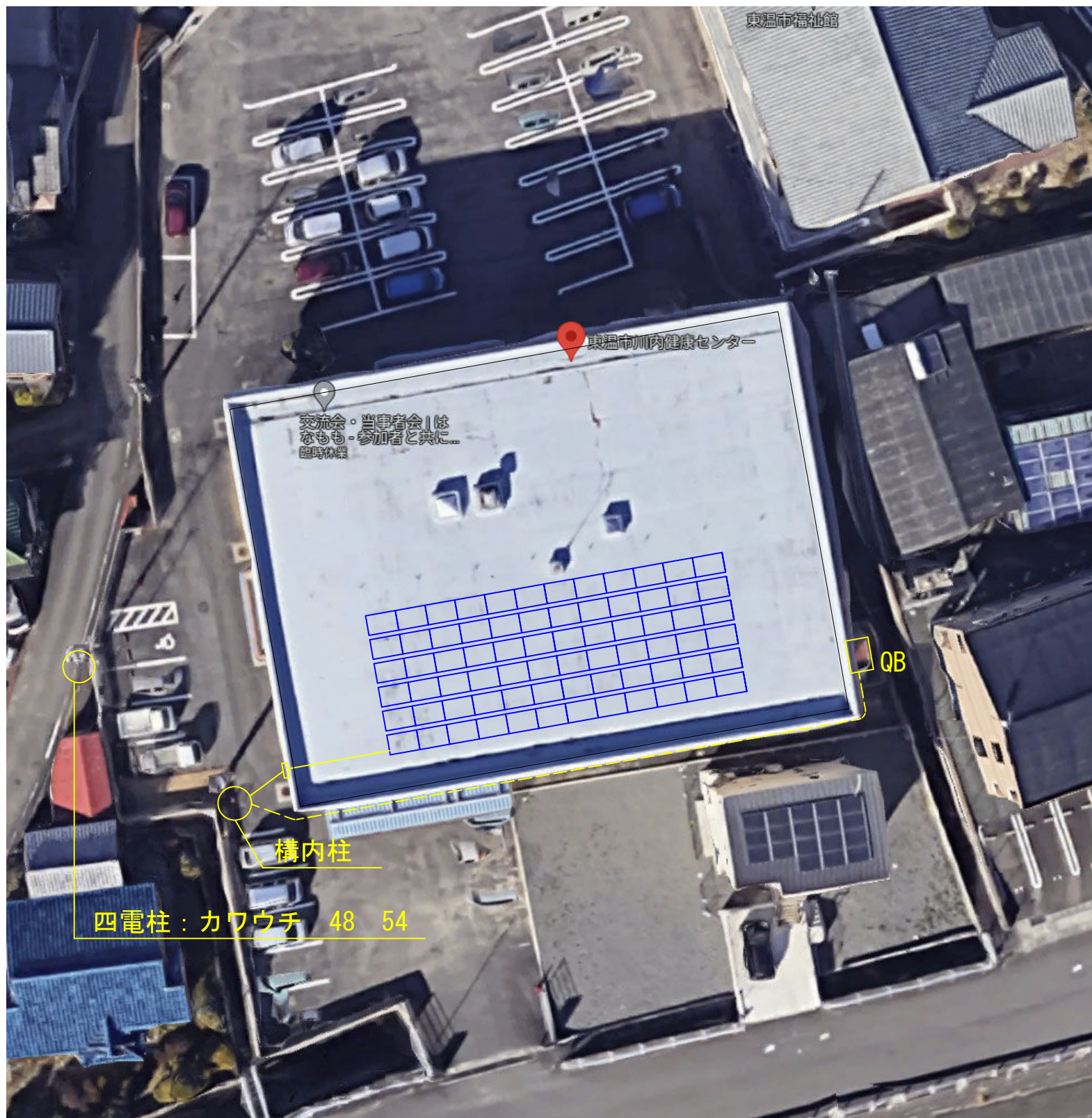
太陽電池	LONGI LR5-54HTH-435M
外形寸法	1722 × 1134 × 30 (mm) 重量 : 20.8kg
出力	435W/枚
太陽電池容量	435W × 144枚 = 62.64kW
太陽電池角度	3°
PCS	安川電機 CEPT-P3AB2025B
総合PCS容量	25KW × 2台 = 50KW



太陽電池	LONGI LR5-54HTH-435M
外形寸法	1722 × 1134 × 30 (mm) 重量 : 20.8kg
出力	435W/枚
太陽電池容量	435W × 144枚 = 62.64kW
太陽電池角度	3°
PCS	安川電機 CEPT-P3AB2025B
総合PCS容量	25KW × 2台 = 50KW



太陽電池	LONGI LR5-54HTH-435M
外形寸法	1722 × 1134 × 30 (mm) 重量: 20.8kg
出力	435W/枚
太陽電池容量	435W × 62枚 = 26.97kW
太陽電池角度	8.5° (勾配15/100)
PCS	安川電機 CEPT-P3AB2025B
総合PCS容量	25KW × 1台 = 25KW



太陽電池	LONGI LR5-54HTH-435M
外形寸法	1722 × 1134 × 30 (mm) 重量 : 20.8kg
出力	435W/枚
太陽電池容量	435W × 72枚 = 31.32kW
太陽電池角度	3°
PCS	安川電機 CEPT-P3AB2025B
総合PCS容量	25KW × 1 = 25KW



太陽電池	LONGI LR5-54HTH-435M
外形寸法	1722 × 1134 × 30 (mm) 重量 : 20.8kg
出力	435W/枚
太陽電池容量	435W × 72枚 = 31.32kW
太陽電池角度	8.5° (勾配 : 15/100)
PCS	安川電機 CEPT-P3AB2025B
総合PCS容量	25KW × 1台 = 25KW



太陽電池	LONGI LR5-54HTH-435M
外形寸法	1722 × 1134 × 30 (mm) 重量 : 20.8kg
出力	435W/枚
太陽電池容量	435W × 72枚 = 31.32kW
太陽電池角度	8.5° (勾配 : 15/100)
PCS	安川電機 CEPT-P3AB2025B
総合PCS容量	25KW × 1台 = 25KW



太陽電池	LONGI LR5-54HTH-435M
外形寸法	1722 × 1134 × 30 (mm) 重量 : 20.8kg
出力	435W/枚
太陽電池容量	435W × 30枚 = 13.05kW
太陽電池角度	3°
PCS (余剰売電)	安川電機 CEPT-PHA29P9B
総合PCS容量	9.9KW × 1台 = 9.9KW



太陽電池	LONGI LR5-54HTH-435M
外形寸法	1722 × 1134 × 30 (mm) 重量 : 20.8kg
出力	435W/枚
太陽電池容量	435W × 30枚 = 13.05kW
太陽電池角度	3°
PCS (余剰売電)	安川電機 CEPT-PHA29P9B
総合PCS容量	9.9KW × 1台 = 9.9KW



太陽電池	LONGI LR5-54HTH-435M
外形寸法	1722 × 1134 × 30 (mm) 重量 : 20.8kg
出力	435W/枚
太陽電池容量	435W × 30枚 = 13.05kW
太陽電池角度	3°
PCS	安川電機 CEPT-P2HA29P9B
総合PCS容量	9.9KW × 1台 = 9.9KW

図面整理番号	工事名	図面名	縮尺	 アセス株式会社 一級建築士事務所 〒709-4606 岡山県津山市中北上 1731 TEL-(0868)57-3716 FAX-(0868)57-3998 知事登録 第 13585号 一級建築士大臣登録 第 193348号 植月泰雅	備考	番号
作図年月日	⑱川上幼稚園		1/300			