

# SPOT NEWS

## スポットニュース

### 市役所からのお知らせ

建設課から

Tel.964-4413

ガードレールの

付着金属片について

お知らせします

全国で数多く発見された話題となったガードレールに付着した金属片について、国土交通省国土技術政策総合研究所は、その付着状況や金属片の材料分析などを行い、次のような調査結果を発表しました。

調査結果の内容

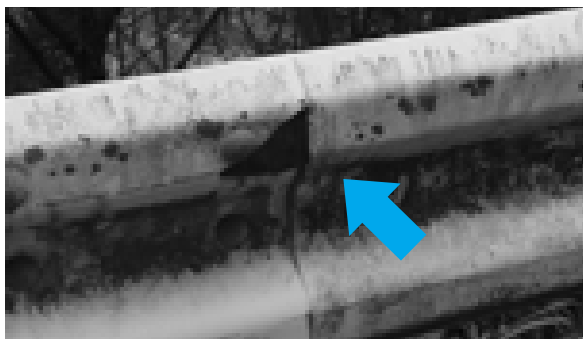
付着金属片の原因は、車両が防護柵に接触して、車体がボルトの頭または継ぎ目に引っかかることにより、車体の一部が引きちぎられ、ガードレール等（車両用防護柵）に付着することと推定される。

市でも6月に一斉点検を実施した結果、ガードレールの付着金属片が13箇所見つかっており、確認された

金属片については、いずれも除去し、通行者の安全を確認しています。

自動車でガードレールへの接触事故を起こし、金属片を付着させた人、また金属片等の道路異状を発見された方は、早急に建設課（☎964・4413）へ連絡をしてください。

歩行者や自転車利用者が安全に通行できるように協力をお願いします。



保険年金課から

Tel.964-4408

保険証は大切に！

私たちは、毎日健康ですが、こやかな暮らしを願っています。ですが、いつ病気やけがをするかわかりません。そんなときの医療費の負担を軽くするために、収入などに応じて保険料として出し合い、助け合おうとするのが国民健康保険です。

今回は、国保の保険証についてお知らせします。保険証は、正式には「国民健康保険被保険者証」といいます。国民健康保険の加入者であることの証明書であり、お医者さんにかかるときの受診券でもあります。大切に扱いましょう。

記載内容は必ず確認しましょう。医療機関に行くときは必ず持って行きましょう。他人に貸したり、借りたりしてはいけません。保険証は原則として一世帯に一枚、世帯主あてに交付されます。他の市区町村に引っ越ししたり、職場の健康保険に加入したら使えなくなりません。古い保険証は国保の窓口に戻してください。

高齢の人がお医者さんにかかるとき、昭和7年10月1日以降に生まれた70歳以上の人は、保険証といっしょに「国民健康保険高齢受給者証」、昭和7年9月30日以前に生まれた人と75歳（一定の障害がある人は65歳）以上の人は、保険証といっしょに「医療受給者証」「健康手帳」も提示してください。



### 生活環境課からお知らせです

六価クロム地下水モニタリング調査結果  
について(8月29日採水分)

牛淵地区六価クロムの地下水等モニタリング調査地点(10箇所)について基準値を超える六価クロムは検出されていません。

「広報とうおん」はインターネットでもご覧いただけます。  
<http://www.city.toon.ehime.jp/>

地域子育て支援センター  
から **Tel.966-2080**

#### 子育てを応援します!

市では、子どもたちの健全やかな成長を願って、子育て支援センターを開設しています。是非ご利用ください。

#### 子育て広場

親子で一緒に遊んだり、子育ての楽しさや悩みなどを気軽にしゃべりしましょう。

日時 10月22日(土)  
9時30分～11時

(受付9時～9時30分)

集合場所 川内保育園

内容

お父さんも一緒に散歩しよう

持参品

着替え、お茶、帽子、ベビーカーなど

#### あおぞら広場

福祉館の和室や保育園の園庭で親子で親子一緒に遊ばませんか?

遊んだ後は、紙芝居や絵本の読み聞かせ、手遊び、井戸端会議なども行っています。

金曜日

時間 9時～11時

場所 川内保育園 園庭

(雨天時は川内健康センター2F「ことばの教室」で行います。)

火曜日

時間 9時～11時

場所 福祉館

#### 育児相談

子育ての悩みや不安なことなどの相談をお受けしています。



総務課から

**Tel.964-4400**

#### 住宅リフォームに

「ご注意ください!」

あなたの生活を快適にする住宅リフォーム。

屋根改修工事の訪問販売なのに、今契約したら玄関ドアの取り替えをサ―ビスする…。頼みもせずに突然やってきて、一度断ったが何回も訪ねてくる…。最後には勝手に工事図面まで持参して執ように契約を迫る…。

最近、悪質業者による住宅リフォームのトラブルが急増しています。おかしいなと思ったら遠慮せずにはっきりと断ることが大切です。

事業者選びは慎重に  
複数の事業者から見積もりを取るなど、事業者選びは慎重に進めましょう。  
工事契約は必ず書面で  
小規模工事でも、口約束だけの契約はやめまし

#### 消費生活に関する相談窓口

- ・東温市総務課  
☎964-4400 ☎964-1609
- ・松山地方局くらしの窓口  
☎089-946-3700
- ・相談窓口共通電話番号  
☎0570-700-370



よう。  
工事の追加・変更はよく話し合ってください。  
追加・変更による費用の増加はトラブルのもと。  
費用の増減を含め、本当に必要なよく考えて進めましょう。  
工事完成後の確認はきちりと  
工事内容を事業者とともに現場で確認し、工事完了確認書などを取り交わして保管しておきましょう。

恩給欠格者、引揚者の皆様へ

独立行政法人平和祈念事業特別基金では、次の方々に内閣総理大臣名の賞状等を贈呈しています。

旧軍人等で恩給等を受けていない恩給欠格者の方  
終戦に伴い本邦以外の地域から引き揚げられた方  
請求書類は介護福祉課(高齢者福祉係)に備えてあります。  
すでに請求された方は、再度請求する必要はありません。  
資格要件などのお問い合わせは、独立行政法人平和祈念事業特別基金まで(フリーダイヤル0120-234-933)

さくらの湯  
「半額キャンペーン」  
実施中!!  
(10/20まで)

介護福祉課から

Tel.964-4411

第八回特別弔慰金の

豆知識

扶助料や遺族年金の失権  
手続きをされた方は、該  
当する場合があります。  
平成11年4月1日から  
平成17年3月31日までの  
間に、公務扶助料や遺族年  
金等の失権手続き(死亡届)  
をされた方は、戦没者のこ  
遺族として、第八回特別弔  
慰金の請求者に該当する場  
合があります。

三親等内親族の生計同一  
期間は、一年以上必要で  
ず。  
三親等内親族(戦没者の  
兄弟姉妹の配偶者や甥姪な  
ど)が請求する場合、生計  
同一期間が一年以上ないと  
請求できません。



東温市で執行した入札結果は次のとおりです。

(平成17年8月10日～平成17年8月19日分)

入札日	工事(業務)名	場 所	工 期	工事(業務)概要	落札業者	税込落札金額
8/10	川内地区統合簡易水道改良工事(4工区)	南方	H17.8.12 ~H18.1.31	配水管の布設工事 管径 200~ 50 延長433m	(有)進設備	11,287,500円
	重信地区統合簡易水道改良工事(85工区)	牛淵	H17.8.12 ~H18.1.31	配水管の布設工事 管径 100~ 50 延長1553.3m	(有)村上設備	26,250,000円
	重信地区統合簡易水道改良工事(86工区)	田窪	H17.8.12 ~H18.1.31	配水管の布設工事 管径 150~ 50 延長1305.2m	(株)共進建設	24,780,000円
	山之内中塚地区県単独治山工事	山之内	H17.8.12 ~H17.10.3	山之内中塚地区の治山工事 モルタル吹き付け 面積1323m <sup>2</sup>	(株)ロック建設 松山営業所	10,185,000円
8/17	上下水道事業関連道路舗装補修工事	東温市	H17.8.19 ~H18.1.20	市内一円の水道・下水道工事後の舗装補修工事 舗装面積 20,024m	協和道路(株)	49,875,000円
	重信地区統合簡易水道牛淵・田窪地区給水管実施設計委託業務	牛淵 田窪	H17.8.18 ~H18.1.31	牛淵・田窪地区の給水管の設計を委託する	(株)菱和設計 コンサルタント	4,305,000円
	川内地区統合簡易水道川内地区給水管実施設計委託業務	川内地区	H17.8.18 ~H18.1.31	川内地区の給水管の設計を委託する	(株)菱和設計 コンサルタント	472,500円
	東温市一般廃棄物処理基本計画策定業務	東温市	H17.8.18 ~H18.3.24	東温市の一般廃棄物の処理基本計画を策定する	東和科学(株)	3,990,000円
	東温市環境基本計画基礎調査業務	東温市	H17.8.18 ~H18.3.24	東温市環境基本計画など環境諸計画を策定するための基礎調査を委託する	アセス(株)四国支店	4,200,000円
	北野田農業用井戸調査設計委託業務	北野田	H17.8.18 ~H18.2.17	北野田の農業用井戸の調査設計を委託する	(株)親和技術 コンサルタント	1,942,500円
	小川赤坂線道路改良工事に伴う水道管仮設工事	北方	H17.8.23 ~H18.3.17	市道小川赤坂線の道路改良工事に伴う水道管の仮設工事 管径 50 延長92m	(有)フジモト設備	987,000円
8/19	量水器取替工事	東温市	H17.8.23 ~H18.1.31	市内一円の量水器の取替工事 817箇所	吉川水道	3,202,500円
	川内地区統合簡易水道改良工事(3工区)	南方	H17.8.23 ~H18.2.28	配水管の布設工事 管径 150 延長133.5m	恒和設備工業(株)	1,627,500円
	重信地区統合簡易水道改良工事(87工区)	田窪	H17.8.23 ~H18.1.31	配水管の布設工事 管径 100~ 50 延長1471.9m	(有)村上設備	27,405,000円
	重信地区統合簡易水道改良工事(88工区)	田窪	H17.8.23 ~H18.1.31	配水管の布設工事 管径 200~ 50 延長1531.2m	池田水道工業(株)	40,425,000円
	重信地区統合簡易水道改良工事(90工区)	田窪	H17.8.23 ~H17.11.10	配水管の布設工事 管径 150 延長351.3m	(有)さくらい設備	9,030,000円

なお、記載内容については、工期等の変更が行われる場合があります。

東温市役所ファックス一覧表

(代表) FAX 964-1609

市役所(本庁)

- 1階 FAX 964-4446
- 2階 FAX 964-4447
- 4階 FAX 964-4449
- 5階 FAX 960-5186
- 川内支所 FAX 966-5679

東温市役所電話一覧表

(代表) ☎ 964-2001

- 総務部
- 総務課 ☎ 964-4400
- 企画財政課 ☎ 964-4401
- 税務課 ☎ 964-4403
- 市民課 ☎ 964-4404
- 川内支所(代表) ☎ 966-2222
- 保健福祉部
- 社会福祉課 ☎ 964-4406
- 介護福祉課 ☎ 964-4411
- 健康推進課 ☎ 964-4407
- 川内健康センター ☎ 966-2191
- 保険年金課 ☎ 964-4408
- 生活環境課 ☎ 964-4415
- 産業建設部
- 農林振興課 ☎ 964-4409
- 産業創出課 ☎ 964-4414
- 都市計画課 ☎ 964-4412
- 建設課 ☎ 964-4413
- 国土調査課 ☎ 966-2190
- 下水道課 ☎ 964-4417
- 会計課 ☎ 964-4402
- 公営企業局
- 水道課 ☎ 964-4416
- 教育委員会事務局
- 学校教育課 ☎ 964-4420
- 生涯学習課 ☎ 964-1500
- 中央公民館(代表) ☎ 964-1500
- 川内公民館(代表) ☎ 966-4721
- 図書館 ☎ 964-3414
- 〃(川内分館) ☎ 966-4721
- 歴史民俗資料館 ☎ 964-0701
- 重信学校給食センター ☎ 964-2101
- 川内学校給食センター ☎ 966-2207
- 農業委員会事務局 ☎ 964-4410
- 監査事務局 ☎ 964-4419
- 議会事務局 ☎ 964-4422

**災害に備えて“いざ”というときの連絡先**

災害が発生し、または発生する恐れのある場合、市役所総務課内に災害対策本部が設置されます。

東温市災害対策本部(設置時) ☎ 964-4400  
 東温市役所 総務課 防災担当 ☎ 964-4400  
 東温市役所(代表) ☎ 964-2001 FAX 964-1609  
 東温市消防署 ☎ 964-5210 FAX 964-5503

自由民主党 26票  
 公明党 48票  
 比例代表選出議員選挙 8票

小選挙区選出議員選挙

村上 誠一郎 9票  
 さいとう政光 6票  
 越智 けいじ 1票

第44回衆議院議員総選挙は、8月30日に公示され、9月11日に投・開票が行われました。結果は次のとおりです。

選挙管理委員会から  
 Tel.964-4400



社会民主党 15票  
 民主党 39票  
 日本共産党 73票

10月 不燃物収集日程表

地区	地 区	ペットボトル、プラスチック類 その他燃やさないごみ	粗 大 ご み	蛍光灯・鏡	空き缶・金属類 びん・ガラス類	
					日	日
重信地区	樋口・牛淵団地	9日 23日	26日		2日	16日
	横河原・八反地			2日 16日		
	田 窪					
	志 津 川 (八反地を除く)	9日 23日		2日	2日 16日	
	見 奈 良		26日	2日	2日	
	田 窪 団 地 下 林	9日 23日	23日	2日		2日 16日
上記以外の地区			23日 26日		2日 16日	
			26日	2日		

10月9日(日)は地方祭のため、区によっては日程が変わる場合があります。

地区	地 区	ペットボトル プラスチック類	その他燃やさないごみ・粗大ごみ	紙 類	びん・ガラス類 蛍光灯・鏡	空き缶・金属類 廃 乾 電 池	
						日	日
川内地区	東谷・西谷・土谷・滑川・奥松瀬川	3日 20日	20日	1日・8日 15日・22日 29日	13日	24日	
	北方東・北方西・南方東・南方西	4日 21日	21日	6日・13日 20日・27日	14日	25日	
	町東・町西・前松瀬川・横灘団地	5日 19日	19日	4日・11日 18日・25日	12日	26日	

10月10日(月)のごみ収集は両地区とも休みます。

ヤコブ先生の

# 英語でホット一息



中身の濃い忙しい夏休みを過ごしました。高知へはサーフィンを楽しみに行きました。アイルランドほど水が冷たくなく高知のビーチはサーフィンにぴったりでした。

英語キャンプにも2つ参加しました。両方ともとても楽しかったです。最初のキャンプは野生の猿も近くに住んでいる滑床で開かれました。

2つ目のキャンプは松山中央高校の生徒たちとでした。先生方は皆さんとても優しく、その心が先生方の指導にもじみ出ていました。生徒たちは皆、英語学習にたいへん意欲的で、熱心に勉強していました。

彼らは、私に「野球サンバ」など日本文化についていろいろと教えてくれました。

徳島へは阿波踊りを見に行きました。祖谷のかずら橋も見てみたかったです。この道をしていきました。残念なことに、この時期はものすごい交通量で徳島へ着くの7時間もかかってしまいました。時間には間に合ったのですが、もうへとへとで踊りには参加する元気が残っていませんでした。でも、これも楽しい思い出です。四国の高速道路が一日ただになつてくれたらいいのになあ！

Y A Q O U B

## Conversation

Seiko San: "My Husband and myself want to invite you to join us for dinner. Do you have an evening free when you could join us?"

あなたを夕食にお誘いしたいと、主人と考えているんですが、ご一緒していただける時間はありますか？

Tim: "That sounds lovely. I'd love to join you for dinner. I'm free this Friday. Does that suit you?"

それはうれしいですね。ぜひ、ご一緒させてください。今週の金曜日の夜はあいていますがいかがでしょう。

Seiko San: "Sounds perfect. What type of food do you prefer?"

それは好都合です。どんなお料理がお好きですか？

Tim: "Oh, I really like Okonomiyaki."

実はお好み焼きが大好きなんですよ。

Seiko San: "Ah, me too. There is a nice little place near the station. Shall we meet there say 7:30 this Friday."

私もです。駅の近くに小さいけれどとてもすてきなお店があるので、今週の金曜日そこで7:30にお会いすることにしましょう。

Tim: "Great. I look forward to it. See you then."

いいですね。楽しみにしていますよ。では、そのときに。

Seiko San: "I look forward to it too. See you then. Take care."

私も楽しみにしています。それではまた。お元気でね。

# ふれあい広場

「ふれあい広場」に耳寄りな情報をお寄せください。満1歳ハッピーバースデーのコーナーでは、11月生まれの満1歳児を募集します。10月5日までに総務課広報公聴係(TEL 964-4400 E-mail: soum@city.toon.ehime.jp)まで写真とコメントをお寄せください。

## 『さかなつかみどり大会』が開催されました

8月28日、夏休み最後の日曜日、牛湫浮嶋神社内の親水施設で、牛湫及び堀池子供会児童60名ほどが参加し、『さかなつかみどり大会』が行なわれました。普段、川あそびなど小川に親しむ機会が少なくなった子供たちは、時間を忘れ、夢中でさかなを追いかけていました。



## ボランティアアサポーターによるパソコン講座

行事の多い季節になりました。文化祭、子ども会、老人会など、お知らせチラシを一緒に作りながら活動の幅を広げてください。マンツーマンでお手伝いします。

日時 10月24日(月) 31日(月)

10時～12時

(全2回…基本と応用)

場所 中央公民館2階 青年室(パソコン室)

定員 10名(キーボードが打てる方)

参加費 150円(資料・フロッピー代)

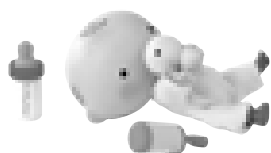
申込先 NPO生涯学習プログラム

☎ 955・1975



# 満1歳

Happy Birthday



**梶本** 北野田

那智ちゃん  
(9月5日生)

やんちゃぶりと食べっぷりにはいつも驚かされます。どんな女の子になるかな♥ 楽しみです。(父・母より)



**池田** 志津川

勇太郎くん  
(10月16日生)

食欲旺盛なゆうくん。二人の姉ちゃんに負けないように逞しく育てね。(父・母より)



**伊藤** 南方東

望音ちゃん  
(10月21日生)

いつも笑顔の素敵なモネちゃん♥ お誕生日おめでとう!! (父・母より)



**石田** 北野田

碧ちゃん  
(10月29日生)

生まれてきてくれてありがとう! お兄ちゃんと仲良く元気に育てね。(父・母より)

生涯学習課  
964・1500



日時 11月12日(土)14時開演  
(開場 13時30分)

場所 中央公民館 大ホール

入場料

- 大人 1500円
- 小中高生 700円

演奏曲目

- ・クライスラー「ベートヴェンの主題歌によるロンドティーノ」
- ・グリーグ「ヴァイオリンソナタ第1番」他
- ・問い合せ先

## 四国小学生バドミントン選手権大会出場

～川内ジュニアバドミントンクラブ3種目優勝～

9月3日(土)県総合運動公園体育館において、第14回四国小学生バドミントン選手権大会が開催されました。川内JBCから11名の選手が参加し、6年生男子ダブルスで大石悠弥君・東凌輔君ペアが優勝、6年生女子ダブルスで大野友香さん・渡部加奈絵さんペアが優勝、そして4年生以下男子シングルスで渡部翔大君が優勝、以上5名は10月30日に西条市のひうち総合体育館で行われる四国大会に出場することになりました。四国大会では全国大会出場を目指してがんばってください。



## Meeting place

共生の社会をを考えてみませんか

男女共同参画社会に関する学習会を開催します。あなたもこの機会に共生の社会について考えてみませんか。

講演 「意識調査結果から」 金井 令子

「いつも高のぞみ」 山崎久美子

日時 10月28日(金) 19時30分～21時

場所 中央公民館(2階) 第1研修室

主催 きらり東温

後援 SARA

2005 東温国際音楽の日記念

### ヴァイオリンリサイタル

N響第1ヴァイオリン次席奏者の酒井敏彦氏をお迎えして、2005東温国際音楽の日記念ヴァイオリンリサイタルを開催します。ピアノは梅村祐子さんです。





## 募集

国による住宅用  
太陽熱高度利用システム  
補助制度の応募受付中！

補助対象者：集熱器の総面積75㎡までのソーラーシステムを設置される方  
補助金額：集熱器の総面積に応じた補助金が受けられます。

補助額の目安：  
6㎡で約10万円、75㎡で約125万円

（補助金額はソーラーシステムの型式により差が生じます。）

なお、住宅以外の建物に設置する場合（公共施設は

除く）も対象となる場合がありますので、くわしくは次のところまでお問い合わせください。

問い合わせ先

〒102-8555

東京都千代田区紀尾井町

3番6号

（財）新エネルギー財団

太陽熱利用部

☎03・5275・9566

（<http://www.nef.dr.jp>）

## 第4回 市民健康セミナー めざそう健康！！

### ハツラツ生活のすすめ

- ・とき 10月29日(土)  
13時30分～16時30分
- ・ところ 愛媛大学医学部看護学科東
- ・参加費 無料  
(どなたでも参加できます)

## お知らせ



10月は  
労働保険適用促進月間  
です！！

事業主の皆さん、労働保険の加入はお済みですか？

労働保険とは、労災保険と雇用保険の総称で、労働者を1人でも雇用する事業主は、法人、個人の別や、業種を問わず、また、労働者が希望すると否とにかかわらず労災保険と雇用保険の両方に同時に加入しなければならぬこととなっています。

労災保険は、労働者が、業務災害や通勤災害にあつたときに療養補償や休業補償などの必要な保険給付を

## 調査票の記入は お済みですか？

10月1日現在で「国勢調査」が行われています。国勢調査は、日本に住んでいるすべての人が対象であり、回答が義務づけられています。

10月上旬に、総務大臣から任命された国勢調査員が、各世帯へ調査票を受け取りに伺います。調査員には、守秘義務があり、調査内容の秘密は保護されますので、ありのままをご記入ください。

調査票が届いていない場合は、市役所企画財政課（☎964-4401）までご連絡ください。

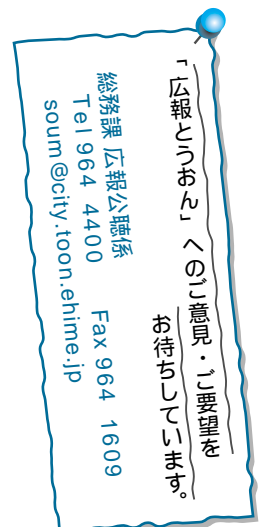


行うとともに、被災者の社会復帰の促進を図るなどの労働福祉事業も行っています。雇用保険は、労働者が、失業した場合の生活保障、失業予防及び雇用の改善について必要な給付を行うほか、雇用に関する労働者の福祉の増進を図ることも行っています。

## 中国通化市の 子どもたちの書画展

場所 中央公民館ロビー  
開催日 10月6日～19日  
場所 川内公民館ロビー  
開催日 10月21日～27日  
(15時閉展)

主催 東温市教育委員会  
日中交流アカシアの会



～第1回 東温市民大運動会～

日 時：平成17年10月23日(日)  
開会式 9時～  
場 所：東温市総合公園多目的グラウンド



東温市となって初めてとなる「東温市民大運動会」が平成17年10月23日(日)に東温市総合公園多目的グラウンドを会場に開催されます。お誘い合わせの上、ぜひご来場ください。当日は、シャトルバスの運行を予定しております。会場内の駐車場は、指定駐車場となりますので、ご来場の際は、シャトルバスをご利用ください。

公証週間

公証役場をご存じですか。公証役場では、当事者の依頼により、金銭の貸借、不動産の売買・賃貸、損害賠償や慰謝料の支払いなど各種の契約書(公正証書)を作成しています。公正証書とは、国から任命された法律の専門家が作成する公文書で、判決書と同様に差し押さえや取立ての効力があります。遺言書も公証役場で作成しておく、家庭裁判所の検認という手続を受けることなく効力が認められ、遺産争いの

防止になります。そのほか、会社の設立のための定款や私署証書の認証、確定日付の付与などの事務を行っています。法律行為の確実を期するためには、公正証書を作成したり、認証を受けることをお勧めします。公証役場では、いつでも公正証書に関する法律相談を行っていただきます。お気軽にお越しください。相談は無料です。

松山合同公証役場  
☎941・3871

環境にやさしい  
買い物キャンペーン月間

10月は、環境にやさしい買い物キャンペーン月間です。あなたのちょっとした行動が社会を変えます。この機会に、あなたも環境にやさしい買い物を始めませんか。

- ・レジ袋を断り、マイバッグ(買い物袋)を使いましょう。
- ・必要なものを必要なだけ買いましょう。
- ・「地元産」と「旬」のものを選びましょう。
- ・包装はなるべく少ないものを選びましょう。
- ・古紙使用のトイレットペーパーなどの再生品を選びましょう。
- ・容器が再使用できるものを選びましょう。
- ・長く使えるものを選びましょう。



薬と健康の週間

10月17日(月)～10月23日(日)の一週間は「薬と健康の週間」です。医薬品の取り扱い方や薬剤師の役割について、正しい知識をお知らせして、皆さんの保健衛生の維持向上に役立てることを目的としています。

- 薬の正しい使い方
- ・お薬は、コップ1杯程度の水か白湯(さゆ)で飲みましょう。
- ・水なしで飲むと、薬がのどや食道につかえて炎症をおこしたりすることがあります。
- ・薬は水がたくさんあると良く溶け、良く吸収されます。

高齢者虐待相談窓口を  
設置しました

東温市では、高齢者の虐待の防止、早期発見・早期解決を図るため、基幹型在宅介護支援センターに高齢者虐待相談窓口を設置し、次のところで相談に応じます。

平成17年度 東温市獅子舞大会

日 時 10月8日(土)  
正午から  
場 所 中央公民館 大ホール  
川内公民館 大ホール

市内団体の獅子舞保存会による競演が行われます。皆様方のご声援をお待ちしております。



相談窓口  
・東温市在宅介護支援センター(社会福祉協議会内)  
☎955・5535  
〒791 0212  
東温市田窪300番地2  
介護福祉課  
(高齢者福祉係)  
☎964・4411  
〒791 0211  
東温支見奈良530番地1  
相談時間  
毎週 月～金曜日  
8時30分～17時  
相談方法  
電話、FAX、手紙、来所





星 空 教室  
〜火星と秋の星〜

日 程 10月28日(金)  
場 所 市立図書館 天文観測室  
集合場所 市立図書館 1階 ロビー  
募集定員 30名  
参加費 無料  
時 間 19時30分〜21時  
(受付19時10分〜25分)  
参加者 市内在住で、親(保護者)子で参加できる方  
雨天時は、プラネタリウム室で実施します。天体観測中にデジタルカメラでの撮影を行う予定にしております。  
デジタルカメラの操作が確実にできる方のみ撮影に参加できます。



〜わんぱく広場〜

主 催 教育委員会  
日 程 11月19日(土)  
内 容 「土器をつくろう!!」  
場 所 川内公民館  
時 間 13時〜16時  
時間・材料費等については、決定したい団員に連絡いたします。



バードウォッチング

in 重信川

日 程 11月27日(日)  
日程が変更となりました。  
場 所 市内(重信川流域)  
時 間 8時30分集合

プチSARADA!

9時〜12時まで  
集合場所 中央公民館  
参加費 無料  
参加者 市内在住で、親(保護者)子で参加できる方  
申込期日 11月18日(金)まで  
持参品 双眼鏡・鳥の図鑑・雨具  
雨天時は12月4日に延期



プチSARADA!  
〜世界に飛び出せ!〜  
キッズ広場!!

日 時 10月15日・29日(土)  
11月5日・19日(土)  
9時〜10時30分  
(受付9時まで)  
場 所 中央公民館 2階  
第1・2研修室他  
募集定員 30名  
受講料 教材費2,500円程度)  
材料費等一部自己負担、  
保険料 500円  
(スポーツ安全保険)  
受講資格 市内の小学校・中学校に通う児童・生徒

プチSARADA!

〜おりがみ広場〜

日 時 10月15日(土)  
11月19日(土)  
9時30分〜12時  
(受付9時20分まで)  
受付時間に遅れないように集合してください!  
場 所 歴史民俗資料館 (図書館 3階)  
募集定員 15名  
受講資格 市内に在住の方

プチSARADA!  
〜ジュニアパソコン広場〜

日 時 10月8日・22日(土)  
11月12日・26日(土)  
午前の部 9時〜12時  
午後の部 13時30分〜16時30分  
場 所 中央公民館 2階 青年室  
募集人数 各10名  
(午後のみ募集となります)  
受講資格 市内の小学校に通う児童

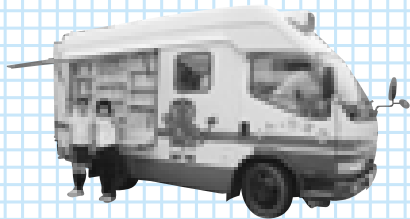
プチSARADA!

〜わくわく工作ランド〜

針金を使って、動物や昆虫などをつくります。学校が終わったら、中央公民館にみんなが集合!  
日 時 10月5日・26日(水)  
11月9日・30日(水)  
16時〜18時  
場 所 中央公民館 3階 会議室  
募集人数 20名  
受講資格 市内の小学校・中学校に通う児童・生徒  
参加を希望される方は、生涯学習課まで事前にお申し込みをお願いします。  
☎ 964・1500

**体育協会・スポーツ少年団からのお知らせ**  
18年度から東温市体育協会・東温市スポーツ少年団への加入を希望する団体は、必要な書類等について説明をいたしますので、10月20日(木)までに、生涯学習課内事務局まで連絡をお願いします。

図書館の行事を  
お知らせします!



休館日  
10/3、10、11、16、17、24、31

移動図書館車

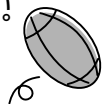
- (北方・松瀬川・南方)  
10月1、15日(土)
- (重信幼稚園)  
10月4、18日(火)
- (北吉井幼稚園)  
10月5、19日(水)
- (拝志小学校)  
10月6、20日(木)
- (上林小学校)  
10月7、21日(金)
- (則之内東・河之内・滑川・土谷・松瀬川)  
10月8、22日(土)
- (南方・吉久・井内・則之内西)  
10月9、23日(日)
- (山之内・樋口・横河原)  
10月25日(火)
- (志津川・八反地・西岡・田窪・牛淵)  
10月12、26日(水)
- (上樋・播磨台・野田・新村・北野田)  
10月13、27日(木)
- (上村・下林・上林)  
10月14、28日(金)

読書会「源氏物語」  
10月5、19日(水) 13:30 ~  
中央公民館  
おはなし会  
10月8、22日(土) 11:00 ~  
ちびたちびこのおはなし会  
10月13日(木) 10:00 ~  
ちびちびちゃんのおはなし会  
10月27日(木) 11:00 ~  
廃棄図書交換市  
10月9、23日(日)  
9:00 ~ 16:30

問い合わせ先  
図書館 ☎964-3414  
図書館(川内分館) ☎966-4721

みんなでトライ!  
タグラグビー教室に  
参加してみませんか!

日時 11月18日(金)  
19時30分 ~ 9時30分  
(受付 19時15分 ~ )  
場所 ツインドーム重信  
(アリーナ)  
募集人数 20名(小学生以上一般)  
参加資格 市内に在住または通勤・通学をされている方  
申込締切日 11月16日水  
受講料(無料) 体育館シューズ  
をご持参ください。



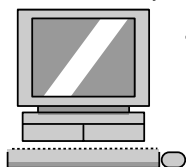
パソコンを  
やってみようよ!

日時 10月26日(水) ~ 28日(金)  
(連続する3日間)  
19時 ~ 21時  
「家計簿をつくるつう!」  
場所 (エクセルコース)  
中央公民館2階 青年室  
募集定員 10名(先着順)  
受講料 1000円  
(テキスト・FD代含む)  
受講資格 市内在住の方

パソコン講座  
(文章基本講座)

開催日 11月22日(火)  
24日(木) 26日(土)

日時 29日(火) 3日(土) 計6回コース  
時間 19時30分 ~ 21時30分  
場所 川内公民館  
募集人数 (視聴覚室) 15名(抽選)  
受講料 教材費代 (1000円程度)  
内容 案内状やポスターを作ってみたいという方に。初歩的な操作の講習です。  
申込期限 11月8日(火)  
申込方法 川内公民館へ直接または電話 ☎966-4721 に  
4721)にて  
てお申込み  
ください。



8月22日から24日まで  
の3日間、由利島(旧中島  
町)で無人島サバイバルキ  
ャンプを実施しました。  
電気・水道はもちろん、  
トイレもありません。また、  
持参した食料は、米と水だ  
け。あとは、全員で協力し  
て現地調達です。  
今回は、あいにくの天気  
と赤潮など、今までよりも  
悪条件での開催となりまし  
たが、タコや魚、貝等の海  
の幸が獲れ、なんとか食  
事も取ることができました。  
参加したジュニアリーダ  
ーは、普段何気なくすごし  
ている日常の生活がいかに

野外体験学習

in 無人島

ありがたいものかを痛感し  
ながら、無事に東温市に戻  
ることができました。



## 健康相談・栄養相談

日時 毎週水曜日 9時～12時  
場所 川内健康センター1階 運動指導室  
市役所2階 健康推進課

## こころの健康相談

日時 10月14日(金) 14時～16時  
真光園 大久保 厳彦医師  
10月19日(水) 10時～12時  
久米病院 大上 まどか医師  
場所 川内健康センター、市役所および家庭訪問  
内容 精神科医師を交えた相談(予約制)

## 病態別栄養相談(予約制)

日時 10月7日・21日(金) 9時～14時  
場所 中央公民館

## いきいき健康講座

日程	内容	講師
10月27日(木)	糖尿病予防について ～生活習慣とコントロール～	愛媛病院 中西 征司 医師
11月25日(金)	歯周疾患について ～発生させないことが最も重要～	渡部 祐子 歯科 渡部 祐子 歯科医師

時間 13時30分～15時 場所 中央公民館

9月号広報に掲載しました「夜間セミナー」の4回目の日程を10月28日(金)から11月14日(月)に変更します。なお時間、場所、テーマの変更はありません。

## マタニティ学級

～みんなで話そう!楽しもう! 妊娠・出産・子育て～



日程	内容
11月8日(火)	妊娠・出産・子育てってどんなもの? ～自己紹介と座談会～
11月15日(火)	お産パワーを身につけよう! ～妊娠中の栄養・歯の健康について～
11月22日(火)	赤ちゃんがいる生活が始まるよ! ～赤ちゃんとお母さんを迎えて～
希望日(11月か12月の夜間開催予定)	家族みんなでがんばる子育てを応援! ～実践赤ちゃんのお風呂～

時間 受付 13時15分～ 開催 13時30分～15時  
場所 中央公民館 持参品 母子健康手帳  
11月1日(火)までに保健師まで申し込んでください。

## ドクターの健康百科

### メタボリックシンドロームとは何ですか?

最近よく見聞きするメタボリックシンドロームという言葉を知っていますか?カタカナの言葉は苦手だ、と言う人も多いと思いますので、これについて説明します。

ここ数十年食生活やライフスタイルの欧米化で、栄養状態が良くなったことに伴って、肥満の人が増えており、動脈硬化が元で起る病気も増えています。動脈硬化は、心筋梗塞や脳梗塞といった命に関する重大な病気の引き金になります。

動脈硬化に最も関与するのは、コレステロールですが、高血圧や糖尿病といったさまざまな危険因子があります。最近内臓脂肪が貯まっていると動脈硬化の危険因子が集まってくるのがわかってきました。そうした危険因子がいくつか重なっていると、危険因子がひとつだけのときより心筋梗塞といった病気を起こす危険性が高くなります。

すなわちメタボリックシンドロームとは、腹部肥満が存在することによって、高脂血症・高血圧・高血糖などの危険因子を併せ持つ状態をいい、これらの危険因子を複数持っている、一つ一つは軽度でも動脈硬化の危険性が飛躍的に高まります。

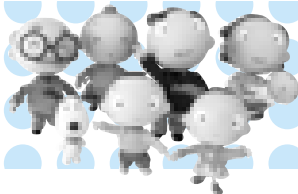
メタボリックシンドロームの簡単な診断基準は、腹部肥満(内臓脂肪の蓄積) 高脂血症 高血圧 高血糖で、に加えて ~ の2つ以上当てはまる場合を言います。内臓脂肪を正確に判定するためにはCT検査を行い、内臓脂肪の面積を調べる必要がありますが、CT検査は簡単に行えるものではありません。そこで、それに相当する簡便な方法となるのがウエストの周囲径で、男性は85cm以上・女性は95cm以上になると腹部肥満と判定されます。

内臓脂肪が多くなる原因は、過栄養と運動不足です。生活習慣に注意し住民検診などで軽度な異常があった場合も以上のことを考え、大病をしないためにも近くの病院・診療所にご相談ください。



内科医師 西野 仁

# やっぱい健康



## 母子保健事業



### 乳幼児健診・相談・教室

事業名	内容	対象児	実施日	時間	場所
乳幼児相談	身体計測・育児相談 栄養相談	乳幼児	毎週水曜日	9時～12時	川内健康センター
離乳食学級	離乳食作りのデモンストラ ーションと試食、育児 相談、保護者同士の交流	平成17年 6・7月生	10月3日 (月)	受付： 13時15分～ 学級： 13時30分～ 15時	中央公民館
4か月児 健康診査	赤ちゃんの健康の確認と 相談 応急処置の方法について	平成17年 5月生	10月4日 (火)	受付： 13時～ 14時30分	
10か月 乳児相談	歯みがきや離乳食のポイン ト、遊びや関わり方等 についての相談 絵本の読み聞かせ 応急処置の方法について 保護者同士の交流	平成16年 12月生	10月4日 (火)	受付： 9時45分～ 相談： 10時～ 11時30分	
3歳児 健康診査	幼児の健康の確認と相談	平成14年 3・4月生	10月19日 (水)	受付： 13時～ 14時30分	

## 老成人保健事業



### 成人検診

今月と、来月初旬の検診は以下のとおりです。

日程	受付時間	地区割	場所	内容
10月 3日(月)	13時～15時	奥松瀬川	奥松瀬川公民館	基本健診・肝炎・女性健診・胸部・ 大腸・前立腺
10月 4日(火)	9時～11時	井内	井内公民館	
	14時～15時	則之内西(和田丸、惣田谷下)	和田丸集会所	
10月 5日(水)	13時～15時	土谷・滑川	土谷公民館	【午前】胃 【午後】基本健診・肝炎・女性健診・ 胸部・大腸・前立腺・ 子宮頸・乳
10月11日(火)	7時30分～9時 13時～15時 【子宮・乳】 13時～14時	南方東	川内健康センター	
	10月17日(月)	7時30分～10時 13時～14時	南方東	
		13時～15時30分	40・50・60・70歳の方	中央公民館
10月29日(土)	7時30分～10時 13時～14時	北野田・南野田・ 新村・北野台団地	中央公民館	【午前】基本健診・肝炎・女性健診・ 胸部・大腸・前立腺・胃 【午後】子宮頸・乳
11月11日(金)	7時30分～10時 13時～14時	女性(田窪・志津川・ 下林・上村・牛淵団地)	中央公民館	
11月14日(月)	7時30分～10時 13時～14時	南方西	川内健康センター	

\* 子宮頸・乳がん検診の受付は全て13時～14時です。