

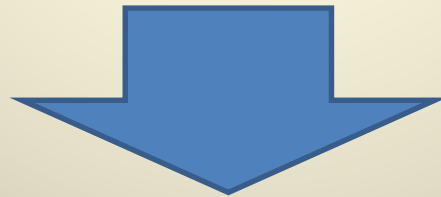
地域おこし協力隊 活動報告



河之内地区担当
吉本佑矢

■協力隊任務の個人的な解釈

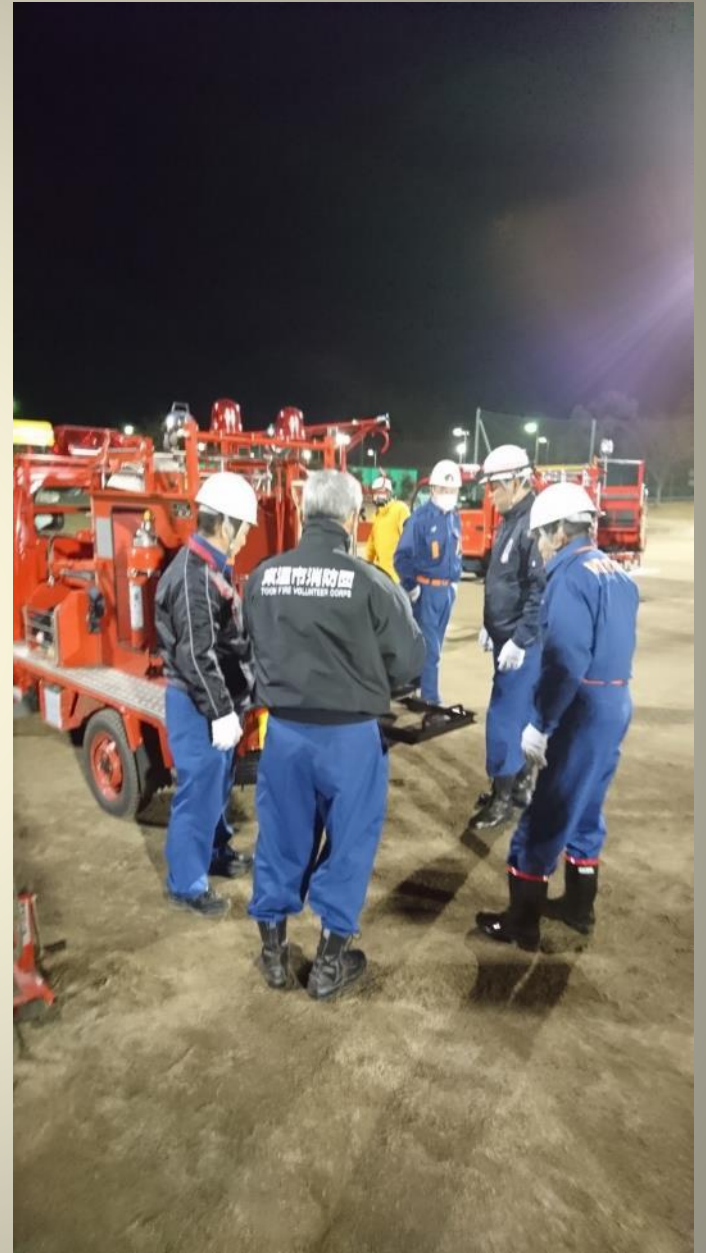
- 東温市中山間地域が持つ良い所、強い部分を見つめなおし、地域内部からの活性化をはかった人口流出防止。
- 地域外からの集客を狙い、外貨獲得出来るような計画作りと、それに伴った**拠点作り**。
- そして**一移住者目線**でそれらを行うと理解しました。



自分にとっての**移住者目線**でいるには？

一移住者目線であり続ける為に

- 組入り
- 地元消防団に入団
- 地元バレーボールチームに所属
- 地元ソフトボールチームに所属
- 獅子舞グループに所属
- 神輿など各祭事に参加
- 地域の小学校行事に参加、及び補助
- とにかく自分の中に仕切りを作らず、他地区の催し事にも積極的に参加



河之内地区の目指したモノ

- 地域外からの集客、及び外貨の獲得に特化
 - ・インスタ映えするもの
 - ・徹底した女性目線で
 - ・お客様自身がSNSで、地域及び拠点の情報発信



メンバーに若手が多いこともあり、少しカッコつけた所謂、**地域のシンボルとなるような建造物を地域拠点に！**

地域交流拠点KUROMORI

- Café kuromori・・・情報発信の核となるCAFE事業
- クロモリ花店・・・建物のイメージ作り及び店内販売
- KUROMORI BIKES・・・MTB販売及びレンタル、
林道コースの整備、保全を行う

KUROMORI



各施設の役割と個人活動

■ Café kuromori & クロモリ花店

- ・主に外部からの来訪者誘致、及び外貨獲得を狙う事業。
- ・地元食材を使用したハヤシライスをメインフードとしたカフェ。
- ・蛍が乱舞する時期には夜間営業も行う。(蛍の里づくりと連携)
- ・花店では生花やドライ、ブーケ等も販売し、女性目線の店作りを担う。

● 当施設での活動

- ・改修に当たっての仲間集め(地域内で20名以上が協力)
- ・敷地が狭いと感じたので、土地の拡張
- ・老朽化した石積みのつみなおし
- ・経費節約の為、内外装整備も地域の仲間や業者と共に行う
- ・看板のデザイン、作成
- ・個人的に調理が好きな事もあり、メニュー開発や給仕、接客を担当
- ・自ら山に入り、野草を使ったドライフラワーの開発、販売
- ・アートイベントの誘致(アートヴィレッジ構想との連携)
- ・取材対応
- ・花店のイベント出張販売
- ・KUROMORI前スタートのお花見ウォーキングイベントを企画、実施



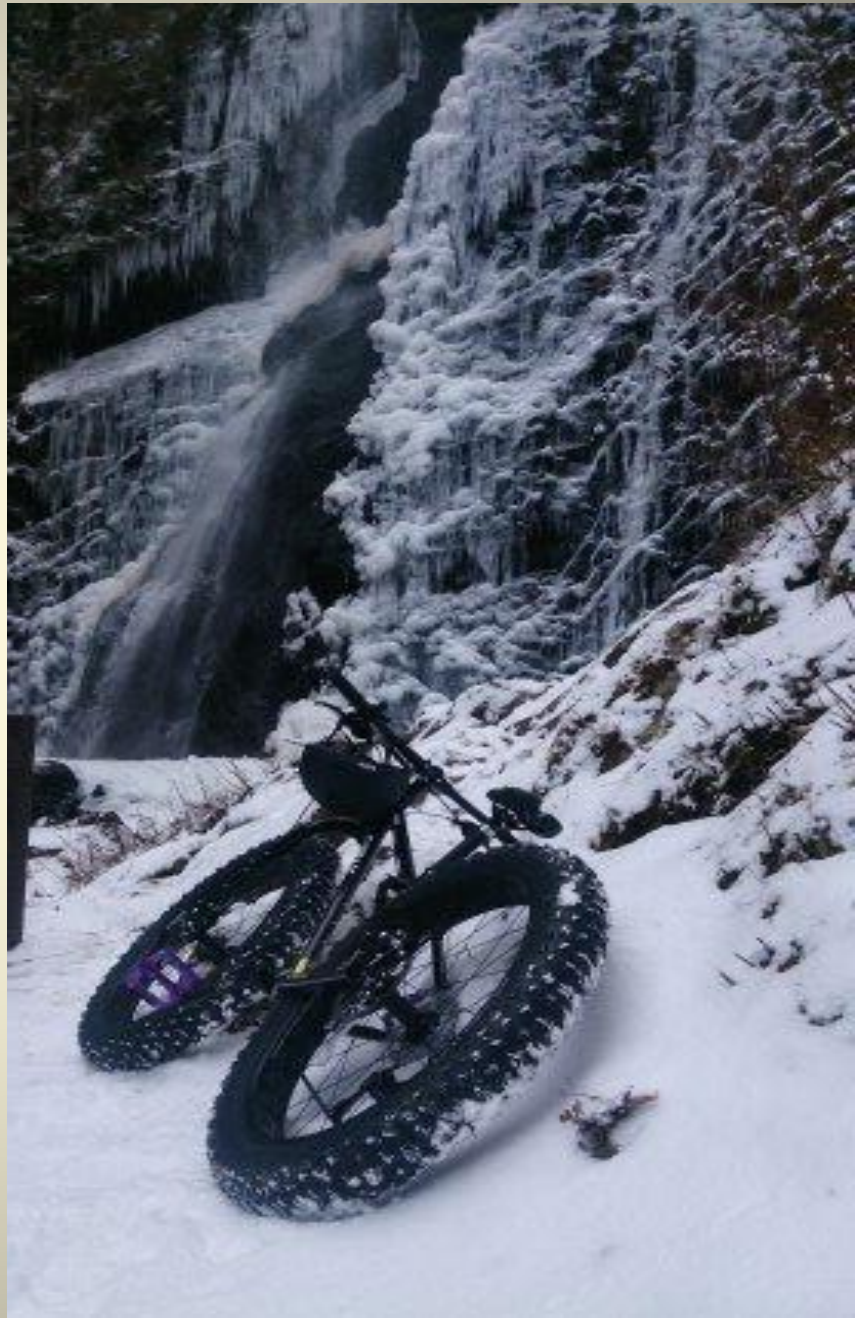
各施設の役割と個人活動

■ KUROMORI BIKES

- ・運営組織内のメンバーが指揮をとるサイクルショップ。
- ・MTB販売とレンタル。
- ・コース整備と送迎やアテンド。
- ・コース整備の副産物として、獣害への牽制。
- ・サイクルオアシスとして機能。

● 当施設での活動

- ・コースの倒木処理や山道の草刈り、整備
- ・サイクルオアシスへの加入提案、及び加入
- ・SNSアップ用の写真撮影



約二年間のKUROMORIでの活動を経て

■ 施設の効果

- ・外部からの集客により、外貨獲得と同時に認知度向上に貢献
- ・KUROMORI経由での地域散策客の増加
- ・夜間営業により蛸が美しい里としての知名度向上も
- ・林道を整備することにより、付近の獣害減少

■ 課題(個人的に感じたこと)

- ・情報発信基地としては未だ弱い
- ・イベント出店が少ない
- ・平日営業の集客数が少なかった
- ・作業着などでは入店しづらいとの声も・・・
- ・地域コミュニティ強化には及ばなかった



それらの反省点を活かし・・・

今後地域交流拠点として目指すもの

●外貨獲得に拘らず地域内外から愛される施設へ

- ・マルシェ的な役割を持たせる事で、地元住民への敷居を下げる。
- ・地域住民が主導のワークショップ利用も積極的に誘致。
- ・積極的にイベント出店しアピール。

●民宿、瀧乃元近藤家との連携

白猪の滝のふもとに新たに開設された民宿「瀧乃元近藤家」。当施設のメンバーも同世代な事から若い意見を出し合いコラボレーションするなど、相乗効果を狙う。



瀧乃元近藤家とは？

瀧乃元近藤家

- 自身も協力隊三年目より、立ち上げから関わる
- 明治23年建造の空き家を改修した民宿
- 改修から接客、調理や給仕にまで携わる
- 地域運営組織「美しい里山河之内」に所属
- 一棟貸しで外国人誘致にも力を入れる
- 猪、鹿、鴨などのジビエ料理を提供



●自身の今後について

- 未だはっきりとはしていない部分もありますが、瀧乃元近藤家の事業展開に関わりながら、当地域の強みを発信し、河之内への来訪者、各施設の集客を図り続けます。
- また希望としては任期後も、東温市内、できれば河之内地区に定住したいと考えております。

ご清聴有難うございました。