

令和2年度 軽自動車税(種別割)の税率のお知らせ

三輪及び四輪以上の軽自動車税(種別割)の税率は表①のとおりです。税制改正で、グリーン化特例(軽課)が延長されたため、平成31年4月1日から令和2年3月31日までに新規登録された三輪及び四輪以上の軽自動車では、表②に該当する車両は軽自動車税(種別割)の税率が軽減されます。(令和2年度に適用) また、障がいの程度等一定の要件に該当する場合、申請期間内に減免申請を行うことで1台に限り減免を受けることができます。詳しくはお問い合わせください。 国税務課 (☎964・4403)

表① 三輪及び四輪以上の軽自動車の税率

車両区分		税率		
		①旧税率	②標準税率	③重課税率
三輪		3,100円	3,900円	4,600円
四輪以上	乗用	自家用	7,200円	10,800円
		営業用	5,500円	6,900円
	貨物用	自家用	4,000円	5,000円
		営業用	3,000円	3,800円

①旧税率：平成27年3月31日以前に登録された車両
 ②標準税率：平成27年4月1日から令和2年4月1日に登録された車両
 ③重課税率：最初の新規検査(初度検査年)から13年経過した車両

表② グリーン化特例措置の適用となる基準

軽減率	対象車	
①概ね75%軽減	電気自動車・天然ガス自動車(平成21年排出ガス規制NOx10%以上低減または平成30年規制適合)	
②概ね50%軽減	乗用	令和2年度燃費基準+30%達成
	貨物	平成27年度燃費基準+35%達成
③概ね25%軽減	乗用	令和2年度燃費基準+10%達成
	貨物	平成27年度燃費基準+15%達成

平成17年排出ガス規制75%低減達成車または平成30年排出ガス規制50%低減達成車に限る

ひと手間かけた、人にも環境にもやさしい、愛媛の農産物

エコえひめ農産物をご存知ですか？

エコえひめ農産物の認証条件表

区分	節減対象農薬		
	不使用	5割減	3割減
化学肥料	不使用	農業・化学肥料不使用農産物①	
	5割減	特別栽培農産物②	
	3割減	県認証農産物③	
	基準なし	県認証農産物(養液栽培)④	

※認証対象農薬は、有機質肥料・殺菌剤・殺虫剤・除草剤・防除剤・植物生長調節剤・葉面肥・土壌改良剤・有機資材・有機堆肥・有機肥料・有機液肥・有機固肥・有機堆肥・有機肥料・有機液肥・有機固肥・有機堆肥・有機肥料・有機液肥・有機固肥

◀エコえひめ農産物認証マーク。他にも農薬・化学肥料不使用(黄色)、県認証農産物(オレンジ色)など、削減率に応じて4タイプに分かれています。

特別な農産物です

エコえひめ農産物は、農薬と化学肥料を減らして栽培され、栽培履歴や生産情報に分かる農産物として、愛媛県特別栽培農産物等認証制度に基づき、愛媛県から認証を受けた農産物です。エコえひめ農産物として認証を受けた農産物は、節減対象となる農薬と化学肥料の削減割合等によって、4タイプに分かれており、それぞれに認証マークが付いています。

環境に配慮

土づくりを行い、農薬や化学肥料の使用を抑えて、環境に与える影響をできるだけ減らしています。それにより、窒素成分が流れ込むことによる地下水汚染の防止などに貢献しています。米の場合は、もみの消毒を温湯で行うことや、害虫を抑えるために田の周りを除草するなどして、農薬散布を一般の半分である9回以下に減らしています。毒性の高い農薬など、環境に影響を与える恐れのある農薬は使用していません。

適正に管理

栽培履歴などの管理が適正に行われているかチェックされ、栽培期間中などのような農薬をどれだけ使用しているかを、農産物の表示などで確認できます。県の機関では、農産物のサンプルを抽出して、残留農薬分析を行い、栽培段階の管理を確認しています。

エコえひめ農産物の生産者や販売店の情報は愛媛県ホームページに掲載されていますので、ぜひご覧ください。

◎県中予地方局産業振興課 (☎909・8761)

SAKURA select PR 動画配信中!

YouTube(動画共有サービス)やSAKURA selectのHPでコンセプトムービーを配信しています。



総合公園幼児広場に新しい遊具が完成

起伏のある半透明の大きな滑り台が特徴です。また、同公園芝生広場の健康器具5基もリニューアルしましたので、ご利用ください。

◎都市整備課 (☎964・4414)



▲新しくなった滑り台



◀健康器具5基



「広報とうおん」が県広報コンクール写真部門で佳作

11月号の表紙「子育てを楽しむご家族」の写真が、愛媛県が毎年開催する広報コンクールの1枚写真部門で佳作を受賞しました。今年は県内の自治体から18作品の応募があり、受賞に至りました。「広報とうおん」は、これからも市民の皆さんが地域を楽しみ、生き生きと暮らす姿を伝えていきます。引き続き、ご協力をお願いします。



◀受賞した写真

◎総務課 ☎964-4400

子育て情報を1冊に！子育てガイドブック作成の広告掲載にご協力ください



市では、子育てに役立つ行政情報や施設情報をまとめた子育てガイドブックを作成しています。このガイドブックは事業者の皆様への広告掲載費により作成するものです。協働発行事業

業者(株)サイネックス)が広告募集に伺いますので、ご協力をお願いします。配布予定：9月頃、市窓口、保育所、幼稚園、小学校等で無償配布◇発行部数：4,000部◇広告募集期間：3月～4月頃 ◎保育幼稚園課 (☎964・4484)

空き家の有効活用

手入れされない建物は急激に劣化していきます。放置すると害虫や害獣の温床となるだけでなく、不審者の空き家への侵入や不審火など、地域の生活環境に悪影響を及ぼします。定期的に換気や清掃、庭木の剪定などの管理を行います。市では、空き家バンク

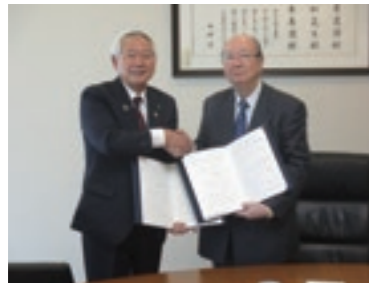
制度や耐震診断、解体費用の一部補助制度を行っておりますので、ご相談ください。

空き家バンクに登録する	▷企画政策課 ☎964-4473
耐震診断費補助を相談する	▷都市整備課 ☎964-4412
解体費補助を相談する	▷都市整備課 ☎964-4412

Job Finder 市長のお仕事 ファインダー

加藤市長の仕事を紹介します。

1/30 田窪工業団地への立地企業が決定しました



東温市田窪工業団地への企業立地に関する協定をレンゴー株式会社と締結しました。同社は大阪市に本社を置く東証一部上場の企業で、板紙、段ボール、紙器、軟包装、重包装の製造、販売等を通じて、総合的なパッケージングソリューションの提案・提供を行っています。田窪地区には、段ボール工場の建設が計画されています。
協定締結日：令和2年1月30日

2/11 DCM ダイキなんば店で SAKURAsselect 商談会



トップセールスと合わせて、飲食店や百貨店のバイヤーの皆さんを対象とした商談会を行いました。

ひとり親家庭の学習支援～令和2年度受講児童募集～

大学生や教育機関OBのボランティアによる学習支援です。希望者は3月25日(水)までに申請書を提出してください。(窓口またはHPより入手可)

対象児童…ひとり親家庭の小・中学生

開催日…毎週金曜日 18時30分～20時30分

場所…【重信教室】中央公民館 / 【川内教室】川内公民館

募集人員…各教室10人程度

受講料…無料

☎ 社会福祉課 ☎ 964-4406

戦没者等のご遺族に第十一回特別弔慰金が支給されます

国として改めて弔慰の意を表すため、戦没者等のご遺族に特別弔慰金(記名国債)を支給します。

支給内容…額面25万円(5年償還の記名国債)

支給対象者…戦没者等の死亡当時のご遺族で、4月1日(基準日)において、「恩給法による公務扶助料」や「戦傷病者戦没者遺族等援護法による遺族年金」等を受ける方(戦没者等の妻や父母等)がいない場合に、先順位によりご遺族お一人に支給。

請求期間…4月1日～令和5年3月31日 ※期間後は時効により特別弔慰金を受けられませんので、ご注意ください。

必要書類等…請求書等(窓口を設置)、受取印鑑、基準日(令和2年4月1日)現在の請求者の戸籍抄本、戦没者等と請求者の続柄を証する戸籍(除籍謄本等)等

☎ 長寿介護課 高齢福祉係 ☎ 964-4408

【国民年金】学生さんは保険料学生納付特例制度

20歳以上で収入が一定額以下の学生の場合、申請により保険料の納付が猶予されます。4月以降も引き続き制度を利用する場合は、日本年金機構から送付されるハガキ形式の申請書に必要事項を記入して返送してください。

申請場所…市民課、川内支所、年金事務所

必要書類…年金手帳、マイナンバーカードまたは個人番号通知カード、身分証明書(運転免許証など)、学生証または在学証明書(写し可)、印鑑、離職して学生になった場合は離職票等

☎ 市民課 ☎ 964-4471 松山東年金事務所 ☎ 946-2146

防災行政無線「戸別受信機」等の購入を補助

自宅に設置する戸別受信機を購入する場合、補助制度があります。詳しくはお問い合わせください。

☎ 危機管理課 (☎ 964-4483)

区分	補助率	限度額
一般世帯	1/2以内	24,000円
要配慮者等世帯	3/4以内	37,000円

防災行政無線が聞きにくい時は…

下記に電話いただくと自動音声で24時間以内に放送した内容が確認できます。

☎ 0120-600-041 (通話料無料)

放送内容は「とうおんメール」でも配信していますのでご登録ください。



▲とうおんメールのQRコード

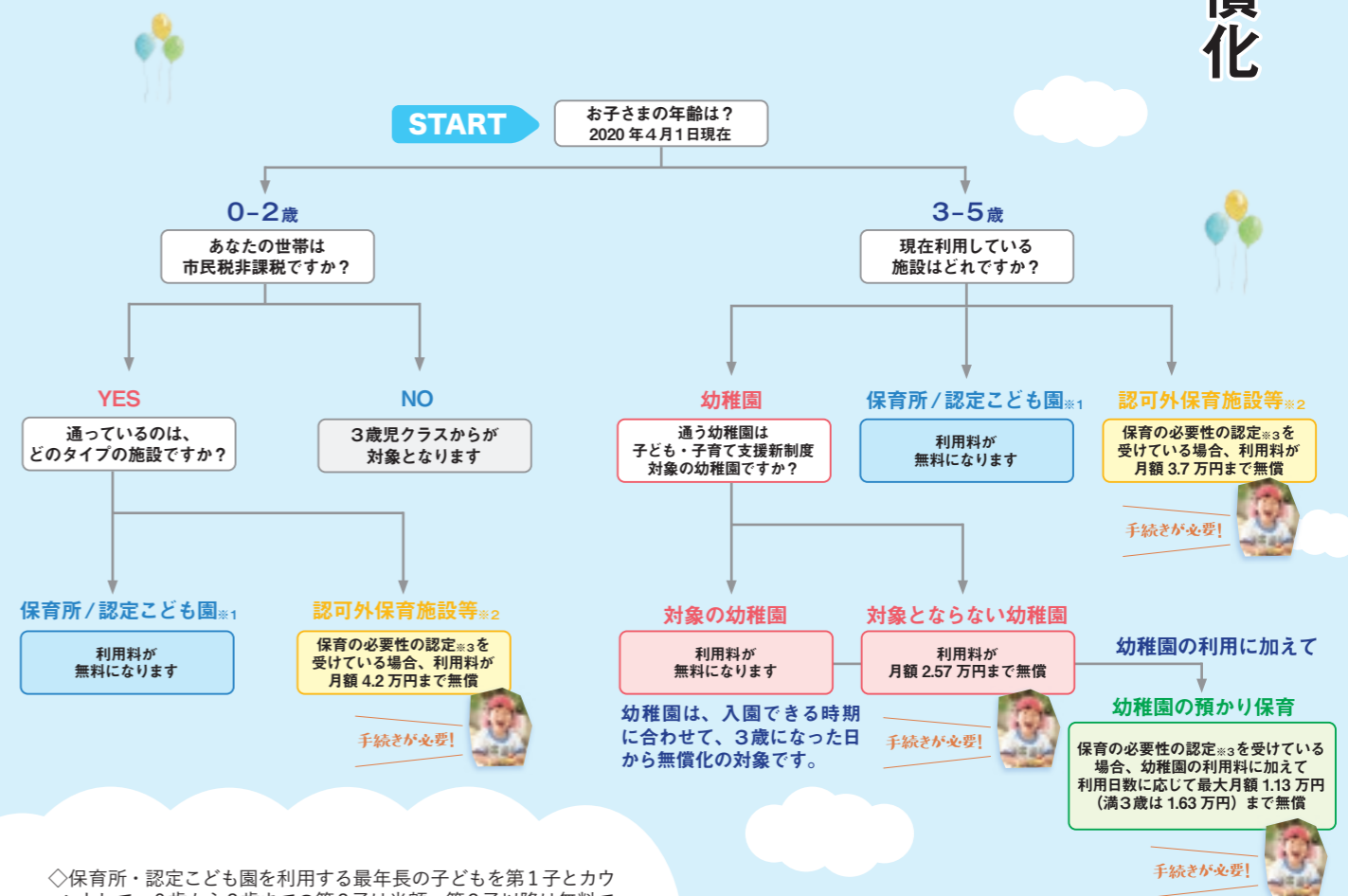
幼児教育・保育の無償化

該当する人は早めの手続きを！
令和2年度から入園等を予定している人は早めの手続きしてください。

手続き方法

①子育てのための施設等利用給付の認定に関する申請書を、利用予定の施設を通じて市へ提出してください。施設等の利用開始後または保育の必要性の事由発生後の申請は、申請日からの適用となりますのでご注意ください。
②保育の必要性の認定(※3)が必要な場合は、就労証明書や申立書など保育の必要性に関する各証明書の提出が必要です。
☎ 保育幼稚園課 (☎ 964-4484)

うちの子の場合はどうなるの？



◇保育所・認定こども園を利用する最年長の子どもの数を第1子とカウントして、0歳から2歳までの第2子は半額、第3子以降は無料です。年収360万円未満相当世帯については、第1子の年齢は問いません。

◇通園送迎費、食材料費、行事費等は現行どおり保護者の負担です。ただし、年収360万円未満相当世帯の子どもと、全世帯の第3子以降の子どもは、認可外保育施設等を除き、副食(おかず・おやつ等)の費用が免除されます。

◇就学前の障がい児の発達支援を利用する場合でも、3歳から5歳までの利用料が無償化されます。

◇4月1日時点で2歳であった幼児が、満3歳児として幼稚園または認定こども園を利用する場合は、世帯の市民税課税の有無を問わず「教育部分の利用料」が無償化の対象となります。満3歳児が預かり保育の無償化を受けるには、保育の必要性の認定に加えて非課税世帯であることが要件です。



・ information ・

東温市役所 本庁

8時30分～17時15分
☎964-2001(代表)

本庁前ATMの利用時間

平日 8時45分～19時
土曜 9時～17時
(日曜・祝日 取扱いなし)
※J A以外のキャッシュカードは出金のみのお取り扱い。平日18時以降は手数料発生。
☎964-2340

証明書自動交付機コーナー

9時～22時
(利用停止) 1/1～3
東温市民カードが必要です。住民票、印鑑証明、所得証明、課税証明が発行可。

証明書コンビニ交付

6時30分～23時
(利用停止) 12/29～1/3
マイナンバーカードが必要です。住民票、印鑑証明、所得証明、課税証明、戸籍謄本、戸籍の附票が発行可。

イチ押し！SAKURAselct

“東温市らしさ”をコンセプトにした新ブランド、さくらセレクトを市観光大使の皆さんが紹介します。



▲観光大使の中村 元紀さん(左)、関谷 春子さん(右)

穂田琉米とはだか麦 まるとっと朝食セット

河之内地区で育まれたブランド米の穂田琉米と、市内産品のはだか麦、骨まで食べられる干物で有名な、(株)キシモトのまるとっとの詰め合わせ朝食セット。観光物産センターでは、セット販売のみ取り扱っています。

～ information ～

さくらの湯観光物産センター

所在地：東温市北方甲2098番地
TEL：089-993-8054
URL：https://toon-kanko.jp

農地の利用権設定 (6/1 開始) には届出が必要です

貸借期限切れによる更新や新規の利用権設定を行いたい人は、4月15日(水)までに農業委員会事務局または川内支所へ申出書を提出してください。利用権を設定する場合、借り手には農業経営面積(借入地を含む)が4,000㎡以上必要です。
☎ 農業委員会事務局 ☎ 964-4410

自宅介護のご家族に介護手当を支給します

対象者…ねたきりの状態または重度の認知症の症状が6か月以上継続する(見込含む)65歳以上の方を在宅で介護されている人 *生計は同一
支給額…①住民税課税世帯5,000円/月、②住民税非課税世帯10,000円/月 *毎年見直しあり
支給方法…介護状況を調査し、3期(8月、12月、4月)に分けて支給します。
☎ 長寿介護課 ☎ 964-4408

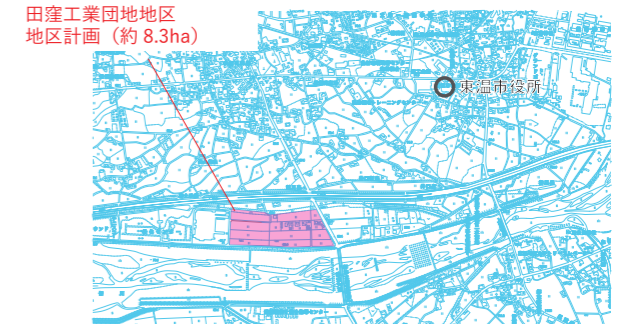
はり、きゅう、マッサージ施術費用を補助しています

65歳以上の人を対象に1回につき1,000円を限度に、月3回まで助成します。請求書に施術を受けた証明を受け、施術日から6か月以内に手続きしてください。
*健康保険適用の施術は助成対象外です。
☎ 長寿介護課 ☎ 964-4408

地域おこし協力隊の活動報告会を開催します

街なかと中山間をつなぎ、市内全域で情報発信など多分野で活動してきた藤岡慶太^{けいた}隊員が、任期満了に伴い3年間の活動を報告します。どなたでもお越しください。
日時…3月10日(火) 19時～
場所…横河原ぶらっと HOME
☎ 企画政策課 ☎ 964-4473

地区施設(道路・公園)の位置変更等について説明します。建築の制限などは変更ありません。
日時…3月23日(月) 19時～
場所…市役所4階大会議室
☎ 都市整備課 ☎ 964-4412



〔松山広域都市計画〕田窪工業団地地区
地区計画の変更に係る説明会を開催

プレミアム付商品券 使用期限は3月31日

期間が過ぎた商品券は無効で、返金にも応じられません。期間内にご使用ください。
事業者の方へ…商品券は4月20日までに換金してください。期間後の換金は応じかねます。
☎ 社会福祉課 ☎ 964-4406



NEWS TOPIC

ニューストピック



ニコニコ体操クラブ 会員募集中です!

一人ひとりが意見を出し合い、楽しく活動することをモットーにした健康クラブです。井門 恵理子先生の下で会員約60人が仲良く練習しています。ぜひ見学にきてくださいね。
◇毎週木曜 14時～15時
◇農林業者トレーニングセンター(田窪)
◇会費 1,000円/月



ふるさとCM大賞えひめ'20公開審査

2月16日、松山市総合コミュニティセンターでふるさとCM大賞えひめ'20公開審査が行われました。



東温市からは市観光大使も務める啓太さんが「ふるさとを離れた中で感じた東温市の魅力を多くの人に知ってもらいたい」という思いで制作した作品がエ

皆さんからのお便りや、“ちょっとディープ”な話題をお伝えします。

ふるさとCM大賞えひめ'20公開審査

ントリー。審査の様子は3月21日(土)15時から愛媛朝日テレビで放送予定です。
▼啓太さんの作品はこちらから視聴できます。



第15回東温市バレーボールチャンピオン大会開催

2月9日、川内体育センターにて、市内外から集まったママさんバレーボール9チームが熱線を繰り広げました。優勝は、重信ク

ラブさんでした。おめでとうございます。



東温親子寄席に笑顔溢れる

2月11日、東温アートヴィレッジセンターで開催された東温親子寄席は大盛況で終了しました。初めての人でも楽しめるよう、解説を交えた落語で、子どもたちも楽しく過ごせました。