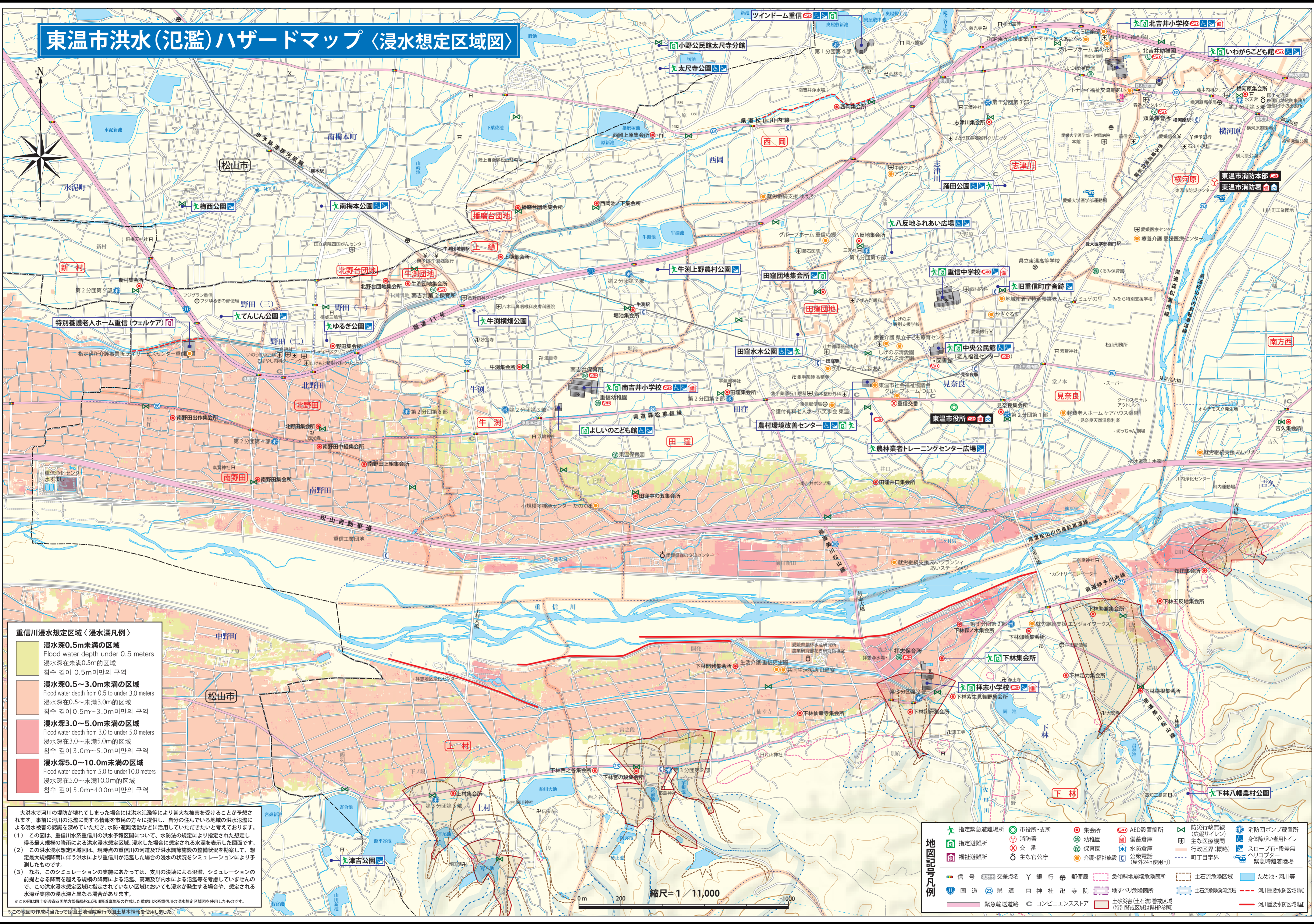


東温市洪水(氾濫)ハザードマップ〈浸水想定区域図〉



重信川浸水想定区域〈浸水深凡例〉

	浸水深0.5m未満の区域 Flood water depth under 0.5 meters 浸水深在未滿0.5m的区域 침수 깊이 0.5m미만의 구역
	浸水深0.5~3.0m未満の区域 Flood water depth from 0.5 to under 3.0 meters 浸水深在0.5~未滿3.0m的区域 침수 깊이 0.5m~3.0m미만의 구역
	浸水深3.0~5.0m未満の区域 Flood water depth from 3.0 to under 5.0 meters 浸水深在3.0~未滿5.0m的区域 침수 깊이 3.0m~5.0m미만의 구역
	浸水深5.0~10.0m未満の区域 Flood water depth from 5.0 to under 10.0 meters 浸水深在5.0~未滿10.0m的区域 침수 깊이 5.0m~10.0m미만의 구역

大洪水で河川の堤防が壊れた場合には洪水氾濫等により甚大な被害を受けることが予想されます。事前に河川の氾濫に関する情報を市民の方々に提供し、自分の住んでいる地域の洪水氾濫による浸水被害の認識を深めていただき、水防・避難活動などに活用していただきたいと考えております。

(1) この図は、重信川水系重信川の洪水予測期間について、水防法の規定により指定された想定し得る最大規模の降雨による洪水浸水想定区域、浸水した場合に想定される水深を表示した図面です。

(2) この洪水浸水想定区域図は、現時点の重信川の河道及び洪水調節施設の整備状況を勘案して、想定最大規模降雨に伴う洪水により重信川が氾濫した場合の浸水の状況をシミュレーションにより予測したものです。

(3) なお、このシミュレーションの実施にあたっては、支川の決壊による氾濫、シミュレーションの前提となる降雨を超える規模の降雨による氾濫、高潮及び内水による氾濫等を考慮していませんので、この洪水浸水想定区域に指定されていない区域においても浸水が発生する場合があります。想定される水深が実際の浸水深と異なる場合があります。

※この図は国土交通省西部地方整備局松山川河川国道事務所の作成した重信川水系重信川の洪水浸水想定区域図を使用したものです。

※この地図の作成に当たっては国土地理院発行の国土基本情報を使用しました。

地図記号凡例

	指定緊急避難場所		市役所・支所		集会所		AED設置箇所		防災行政無線(広報サイレン)		消防ポンプ置置所
	指定避難所		消防署		幼稚園		備蓄倉庫		主要な医療機関		身体障がい者用トイレ
	福祉避難所		交番		保育園		水防倉庫		行政区界(概略)		スロープ有・段差無
	福祉避難所		主な官公庁		介護・福祉施設		公共電話(屋外24h使用可)		町丁目界		緊急時避難着陸場
	信号		交差点差込み		銀行		郵便局		急傾斜地崩壊危険箇所		土石流危険区域
	国道		県道		神社		寺院		地すべり危険箇所		土石流危険渓流区域
	緊急輸送道路		コンビニエンスストア		土砂災害(土石流)警戒区域(特別警戒区域は3県HP参照)		河川重要水防区域(国)		ため池・河川等		河川重要水防区域(県)

縮尺=1/11,000