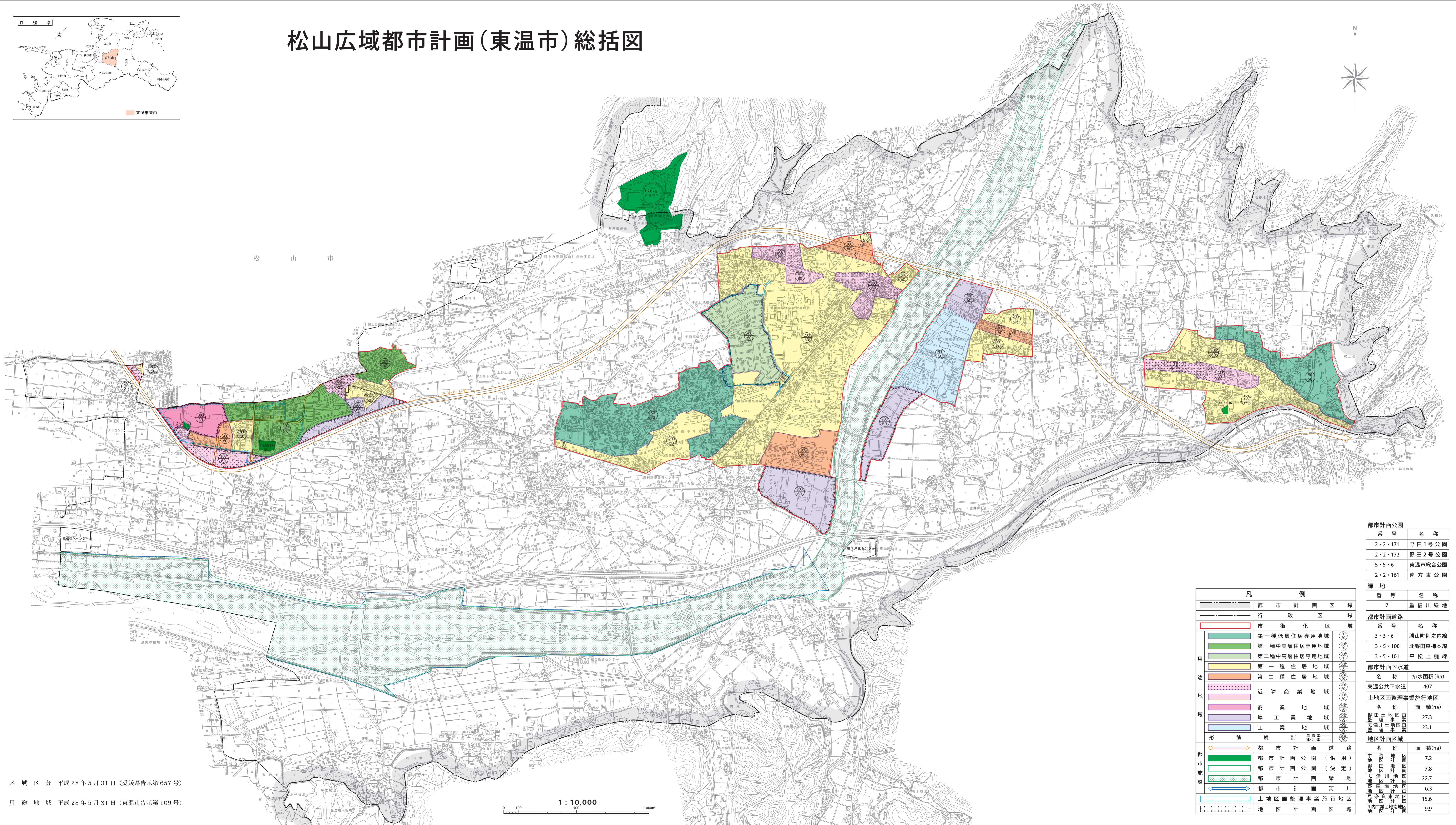
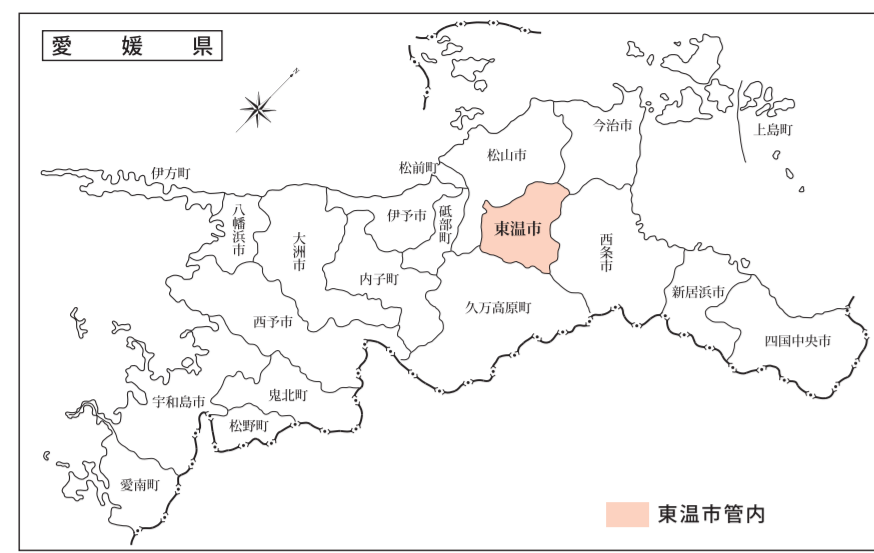
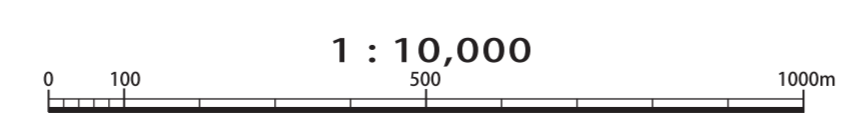


松山広域都市計画(東温市)総括図



区域区分 平成28年5月31日(愛媛県告示第657号)
 用途地域 平成28年5月31日(東温市告示第109号)



番号	名称
2・2・171	野田1号公園
2・2・172	野田2号公園
5・5・6	東温市総合公園
2・2・161	南方東公園

番号	名称
7	重信川緑地

番号	名称
3・3・6	勝山町則之内線
3・5・100	北野田東梅本線
3・5・101	平松上種線

名称	排水面積(ha)
東温公共下水道	407

名称	面積(ha)
野田上地区画整理事業	27.3
津川土地区画整理事業	23.1

名称	面積(ha)
牛瀬地区計画	7.2
野田地区計画	7.8
津川地区計画	22.7
野田南地区計画	6.3
松山東地区計画	15.6
川内工業団地南地区計画	9.9

凡 例	
	都市計画区域
	行政区域
	市街化区域
	第一種低層住居専用地域
	第一種中高層住居専用地域
	第二種中高層住居専用地域
	第一種住居地域
	第二種住居地域
	近隣商業地域
	商業地域
	準工業地域
	工業地域
	都市計画道路
	都市計画公園(供用)
	都市計画公園(決定)
	都市計画緑地
	都市計画河川
	土地区画整理事業施行地区
	地区計画区域