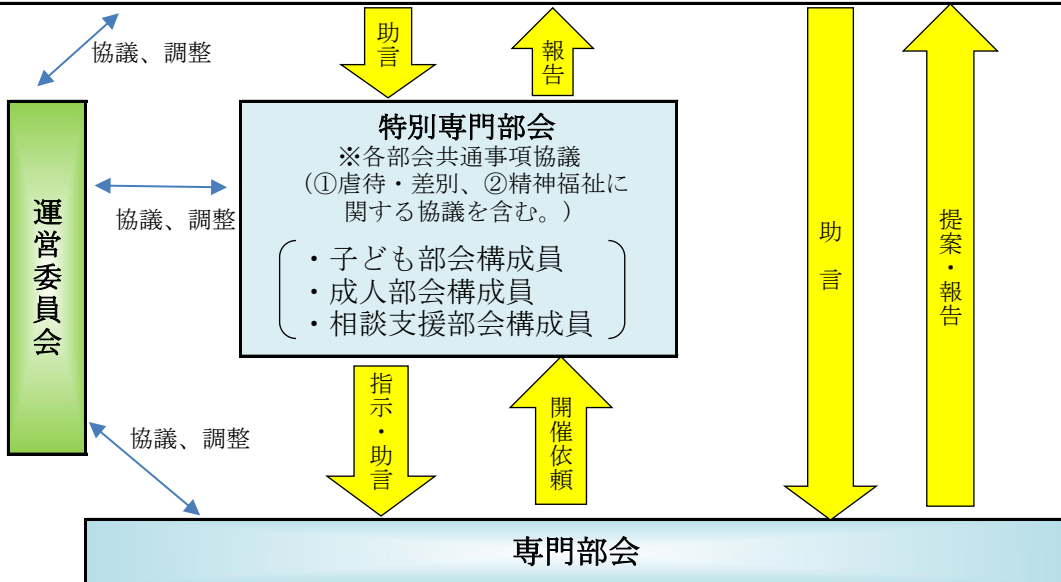


東温市地域自立支援協議会

全体会

- 委員16人
(学識経験者、障がい者団体代表者、障害福祉サービス事業者、関係行政機関等)
- 協議事項
- ・ 地域の関係機関連携体制の構築に関すること
 - ・ 障がい福祉に関する困難事例への対応方法等に関すること
 - ・ 相談支援事業に関すること
 - ・ 障がい福祉計画に関すること 等



特別専門部会

※各部会共通事項協議
(①虐待・差別、②精神福祉に関する協議を含む。)

- ・ 子ども部会構成員
- ・ 成人部会構成員
- ・ 相談支援部会構成員

専門部会

(子ども部会)

- ・ 特別支援学校
- ・ 特別支援学校等保護者
- ・ 市内相談支援専門員
- ・ 障害児通所サービス事業所等
- ・ 発達障がい親の会
- ・ 児童発達支援センター
- ・ 医療機関 (子ども医療)
- ・ 育ちの支援教室「ばれっと」療育指導員
- ・ 健康推進課、学校教育課、保育幼稚園課

子ども部会の小部会

※部会員以外のメンバーを含む

- 保護者部会
- 事業所等部会

(成人部会)

- ・ 就労支援サービス事業所
- ・ 市内相談支援専門員
- ・ 障害福祉サービス事業所等
- ・ 地域活動支援センター
- ・ 障がい者家族会
- ・ 人権擁護委員
- ・ 民生児童委員
- ・ 医療機関 (精神保健福祉士)
- ・ 愛媛県中予保健所
- ・ 障がい者相談員
- ・ 健康推進課 (保健師)
- ・ 行政対象暴力相談員 (警察OB)

成人部会の小部会

※部会員以外のメンバーを含む

- 就労部会
- 暮らしを支える部会

(相談支援部会)

- ・ 東温市基幹相談支援センター
- ・ 東温市内相談支援事業所
- ・ 愛媛県社会福祉事業団相談支援事業所
- ・ 松山市障がい者南部地域相談支援センター